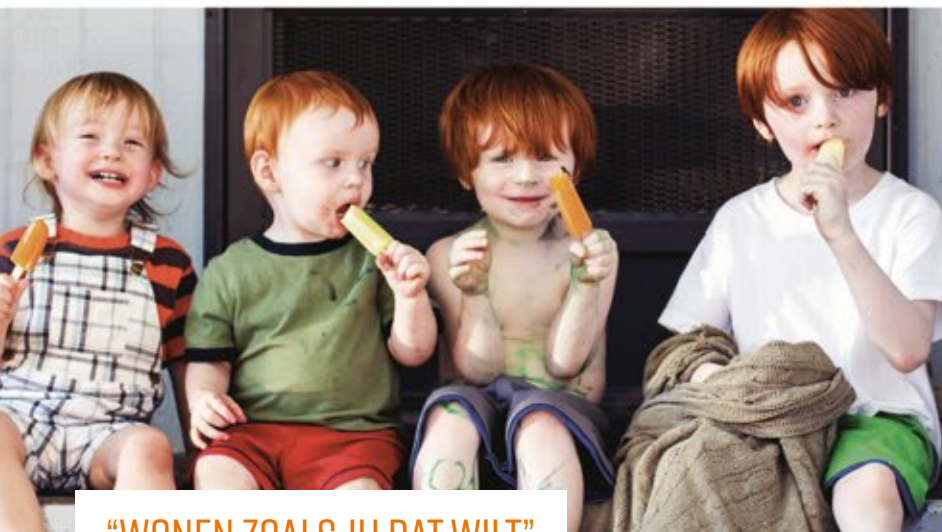


# WILLEMSBUITEN TILBURG

BUURT 5B



“WONEN ZOALS JIJ DAT WILT”

  
Willemsbuiten



# INHOUDSOPGAVE

Ruim wonen in Tilburg	4
Verkavelingskaart	7
<b>Hoek- &amp; rijwoningen</b>	<b>8</b>
JAREN '30 STIJL	
type A1	10
type A2	12
type A3	14
<b>Hoek- &amp; rijwoningen</b>	<b>20</b>
KOLONIALE STIJL	
type KA1	22
type KA2	24
type KA3	26
type KA3 SP VARIANT	28
type KA4	30
type KA5	32
type KA6	34
<b>2-onder-1-kapwoningen</b>	<b>38</b>
type B1	40
type KB2	42
<b>Vrijstaande villa's</b>	<b>48</b>
type C7	52
Willemsbuiten in het groen	58
Keuken- & badkamerinspiratie	60
Comfortabel & duurzaam wonen	64



**GROEN, VEILIG EN  
COMFORTABEL WONEN**





## VOORZIENINGEN

Als je in Willemsbuiten woont, wordt gezond leven wel heel makkelijk. De sportvoorzieningen van Stappegoor liggen letterlijk om de hoek. Een zwembad, ijsbanen en natuurlijk sportcentrum T-Kwadraat, waar bijna elke denkbare sport kan worden beoefend.

Alles wat je nodig hebt, vind je in Willemsbuiten of in de omgeving: voldoende supermarkten, medische voorzieningen en scholen op alle niveau's. Wil je winkelen, een terrasje pikken, uit eten of een avondje cultuur? Je vindt het allemaal vlak bij Willemsbuiten.

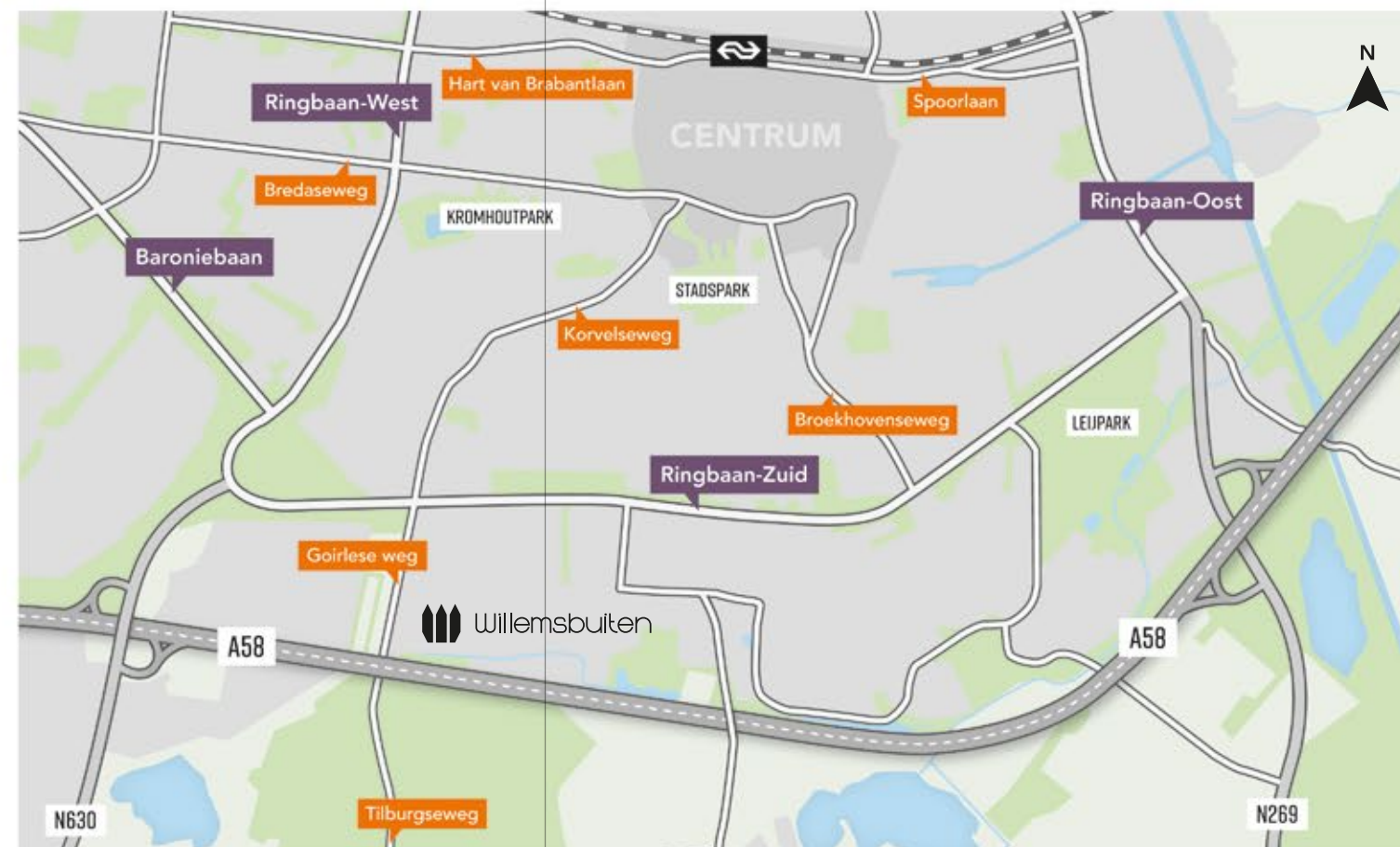


## RUIM WONEN IN TILBURG

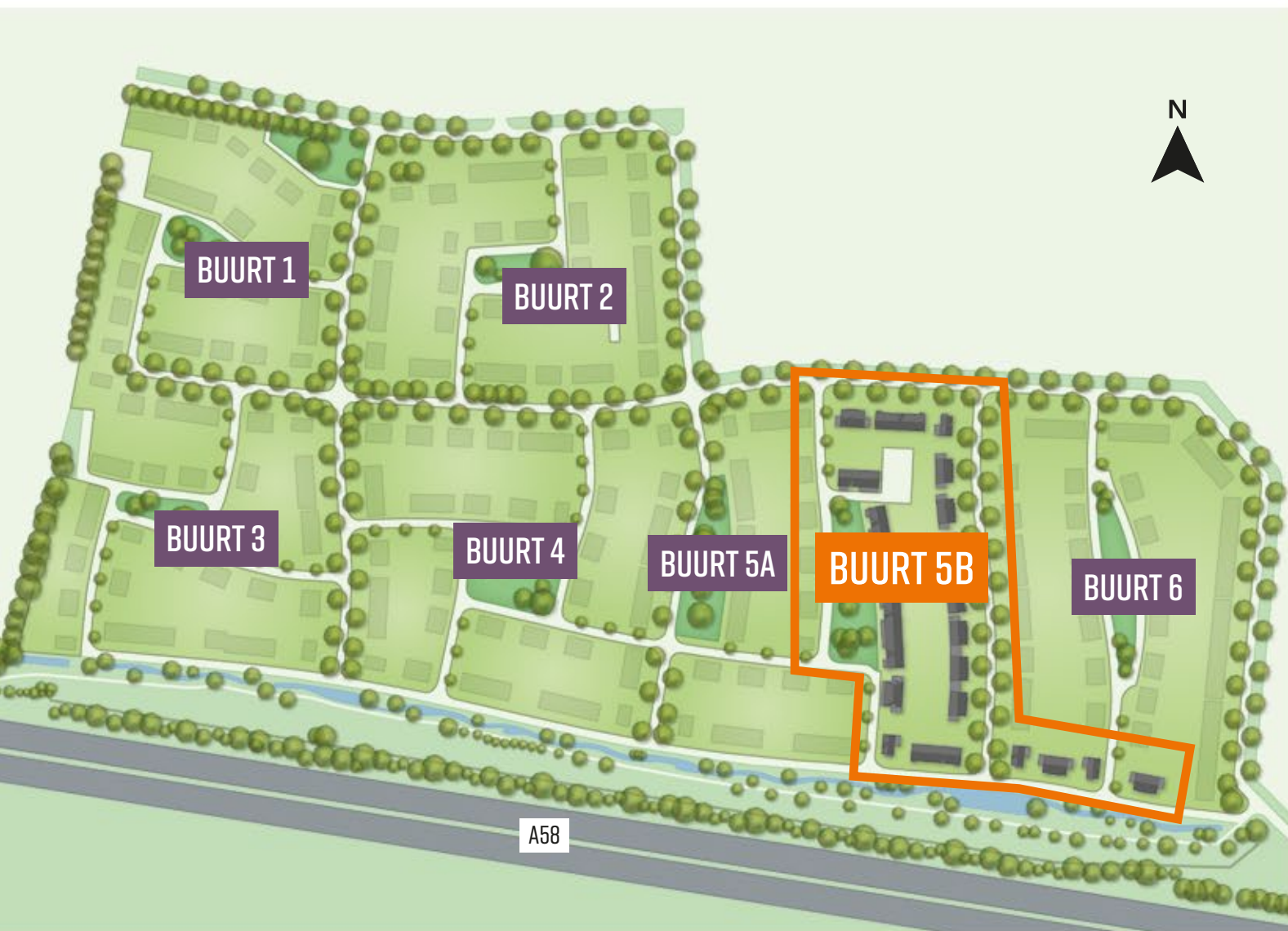
Het is fijn wonen in Tilburg, een veelzijdige stad op alle gebieden. In het gezellige stadscentrum vind je een keur aan (eet)cafés, restaurants, winkels, galeries en musea. De vele terrassen zorgen voor een vrolijk en ontspannen straatbeeld.

Elk jaar opnieuw is Tilburg tijdens de zomerperiode het decor voor een groot aantal evenementen. Bekend en populair zijn bijvoorbeeld de Tilburgse Kermis, Tilburg Culinair en de Meimarkt.

Tilburg is een goede uitvalsbasis voor wie werkt in Eindhoven, Breda of Den Bosch. Ten zuiden van de Ringbaan-Zuid, tussen de Goirleseweg en de Stappegoorweg, komt Willemsbuiten tot leven. In de allermooiste en gezelligste nieuwe woonwijk van Tilburg staat de droomwoning voor jou en je gezin.







## VERKAVELING BUURT 5B

In buurt 5B worden 38 hoek- en rijwoningen gerealiseerd in combinatie met 18 twee-onder-een kapwoningen en vier vrijstaande villa's. Deze variatie in type woningen geeft de buurt dat boeiende en afwisselende karakter waarin jij en je medebewoners zich direct thuis zullen voelen.

Vanuit elke woning ervaar je weldadige rust en ruimte. Door de slimme indeling van het plan geniet elke woning van volop zon in de tuin. In de buurt is veel aandacht en ruimte voor beplanting. Het groene karakter wordt versterkt door een sport- en spelpark aan de zuidzijde en vormt een buffer tussen de achtergelegen A58. Het park met volop speelgelegenheid voor kinderen garandeert tevens de rust in de buurt.

### LEGENDA

- Hoek- & rijwoningen
- 2-onder-1-kapwoningen
- Vrijstaande villa's

*Deze verkavelingskaart is indicatief*





## HOEK- & RIJWONINGEN

### JAREN '30 STIJL



## HOEK- & RIJWONINGEN

### JAREN '30 STIJL

Hoge gevels in rode baksteen, overstekende daklijsten en lichte erkers zijn de typische kenmerken van de zeer gewilde jaren '30-architectuur. De hoek- en rijwoningen in buurt 5B worden gebouwd in deze karakteristieke stijl met de beschikking over alle comfort van nu. Een thuis waar verleden en heden elkaar ontmoeten.

De moderne, open keuken is voorzien van allerlei apparatuur. De woonkamer biedt optimaal tuincontact door de openslaande deuren. De tuin is tevens via de achterzijde te bereiken om fietsen eenvoudig in de daar aanwezige berging te stallen. Op de verdieping bevinden zich drie ruime en lichte slaapkamers en een comfortabele badkamer met inloopdouche, wastafel en tweede toilet. De tweede verdieping biedt voldoende ruimte om een extra kamer te realiseren.

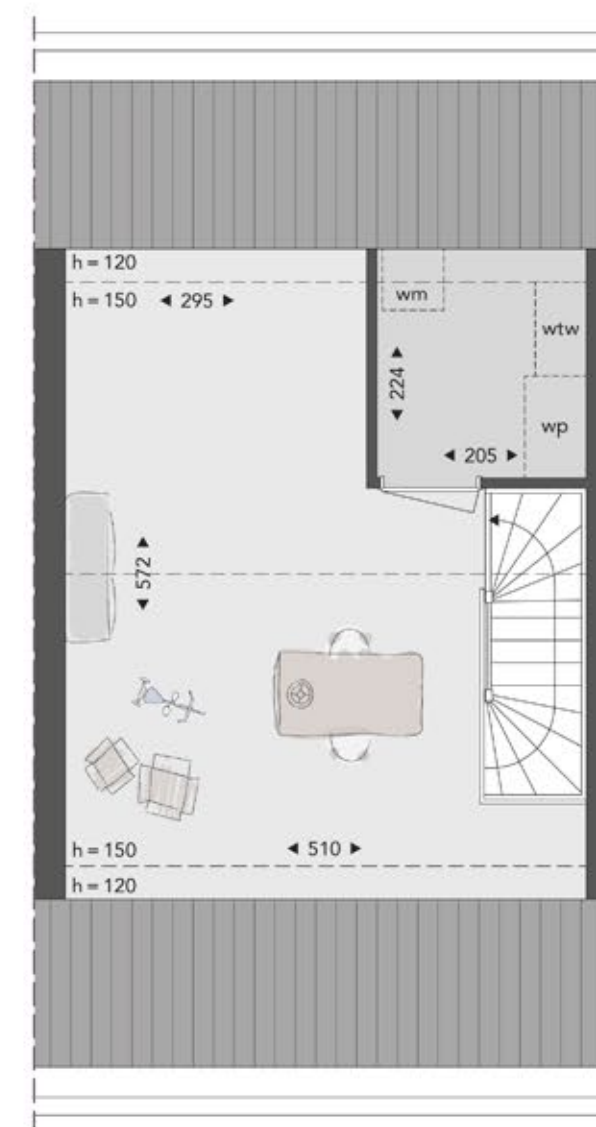
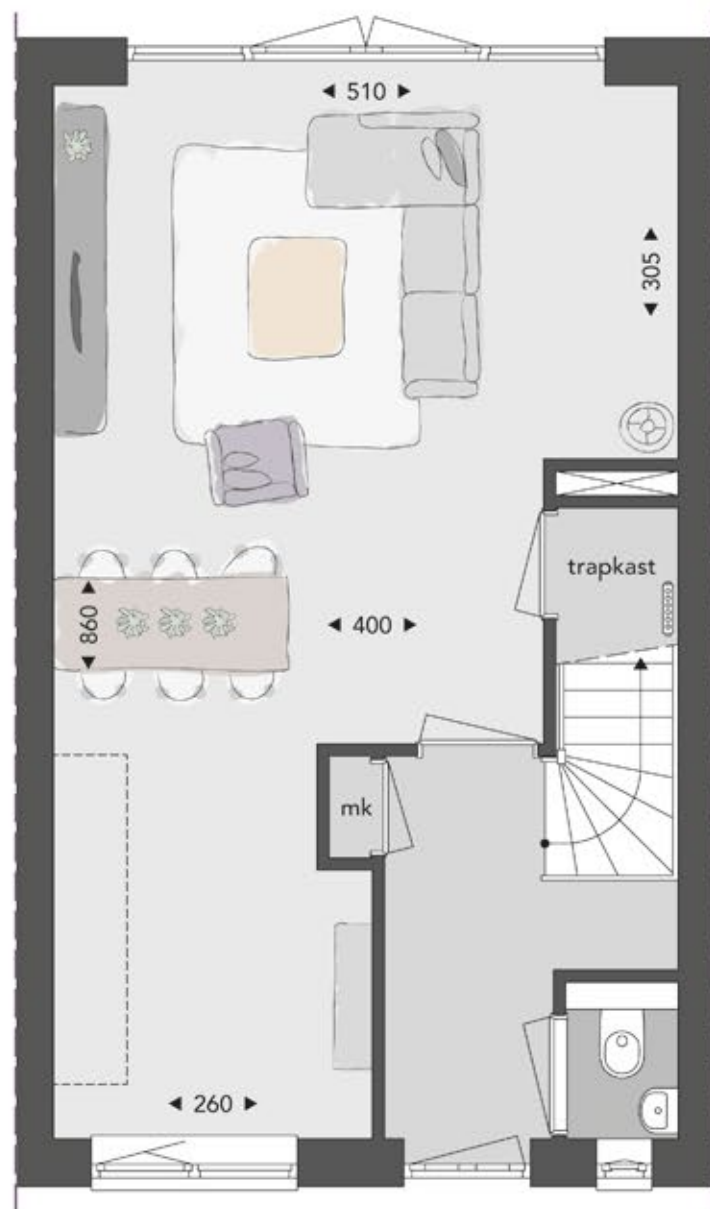
De **hoek- & rijwoningen in jaren'30 stijl** bestaan uit de volgende drie types:

- **type A1** (bwnr. 279, 281, 290, 291, 292, 293, 304 en 305)
- **type A2** (bwnr. 280, 289, 294 en 306)
- **type A3** (bwnr. 278, 282, 288, 295, 303 en 307)

## HOEK- & RIJWONINGEN

### EXTERIEUR IMPRESSIE





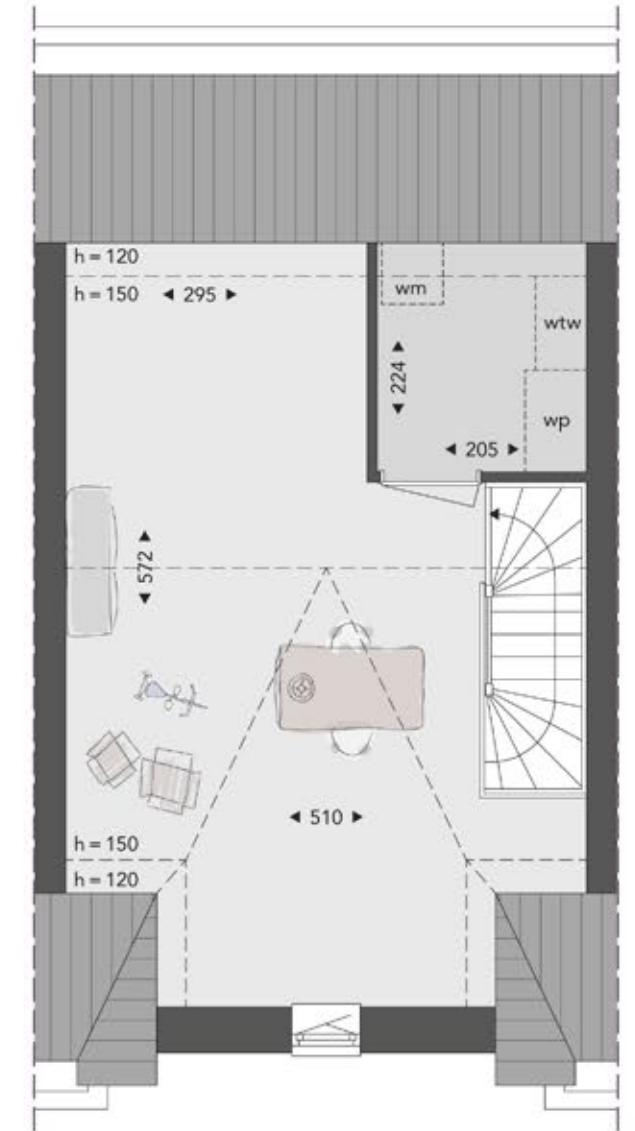
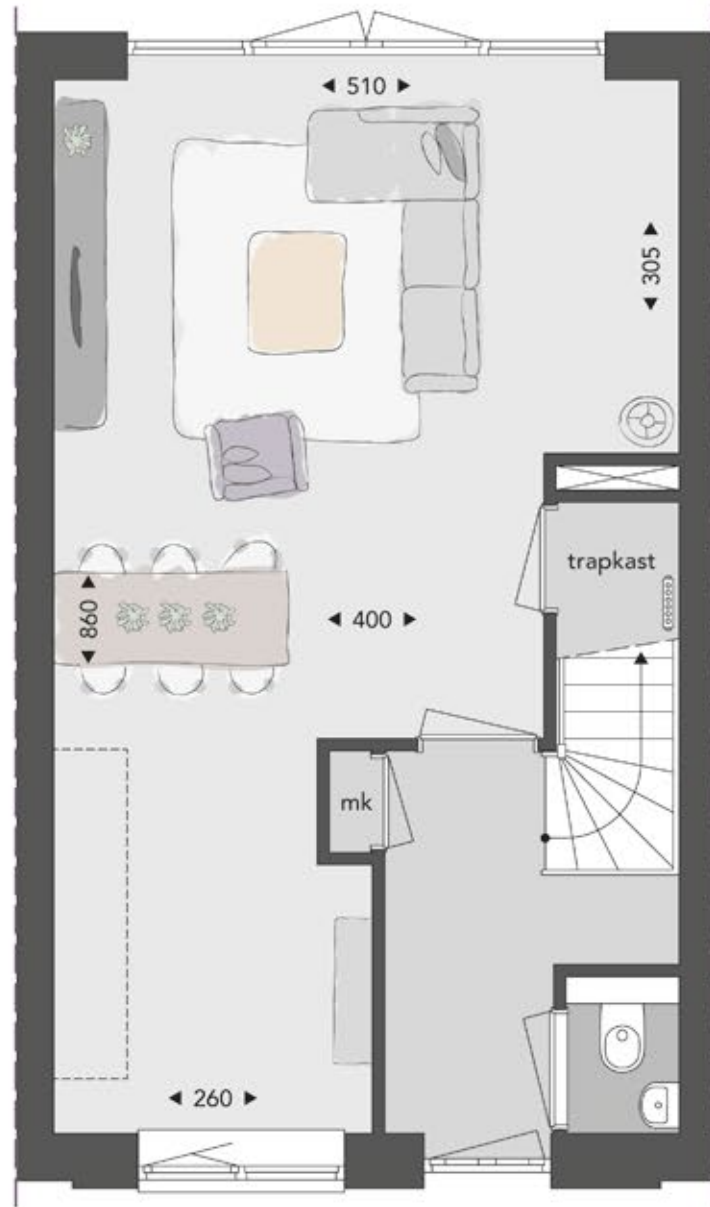
### BEGANE GROND

- Complete keukens met apparatuur
- Lichte woonkamer met openslaande deuren naar de tuin
- Tuin met houten berging en achterom

### VERDIEPINGEN

- Drie ruime slaapkamers
- Badkamer met inloopdouche, wastafel en tweede toilet
- Extra kamer mogelijk op de tweede verdieping
- Technische installaties en aansluiting voor wasmachine





### BEGANE GROND

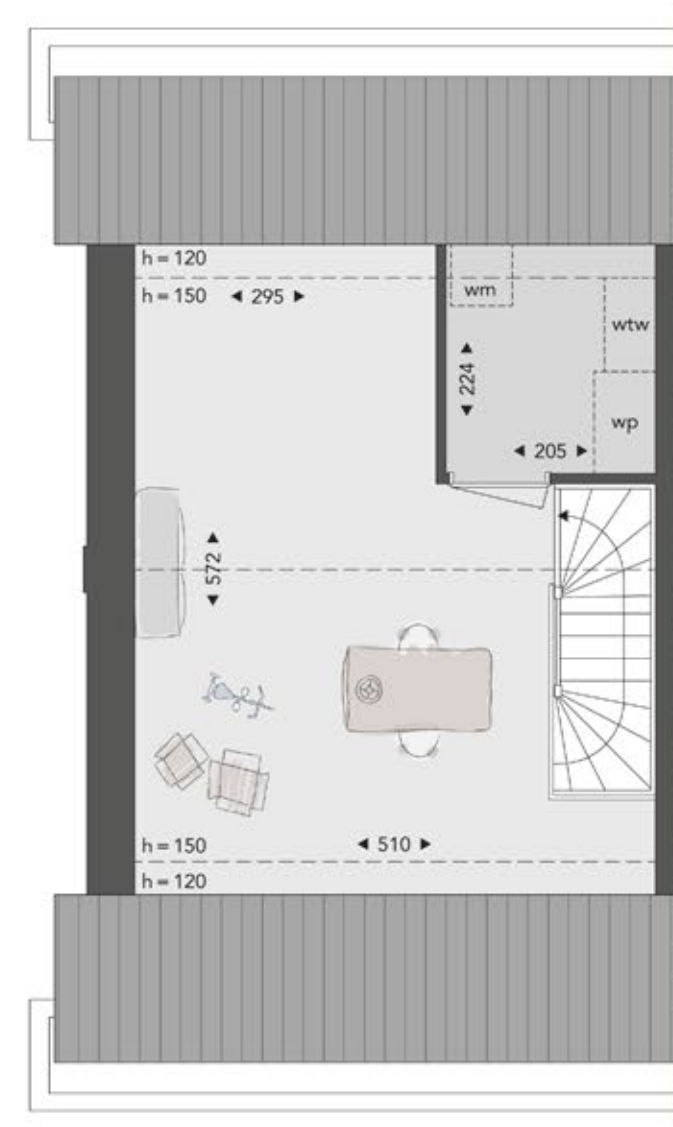
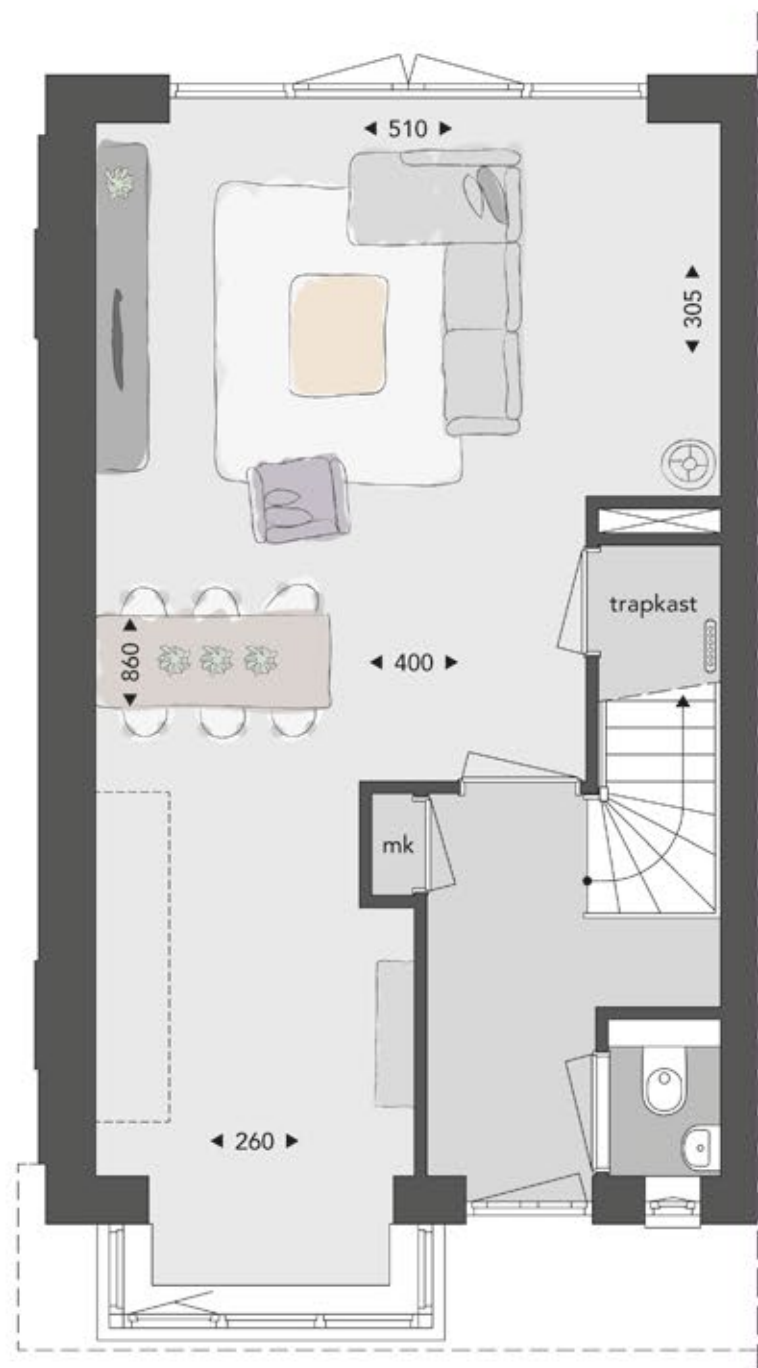
- Complete keukens met apparatuur
- Lichte woonkamer met openslaande deuren naar de tuin
- Tuin met houten berging en achterom

### VERDIEPINGEN

- Drie ruime slaapkamers
- Badkamer met inloofdouche, wastafel en tweede toilet
- Extra kamer mogelijk op de tweede verdieping
- Nog meer ruimte door tuitgevel
- Technische installaties en aansluiting voor wasmachine







### BEGANE GROND

- Erker aan de voorzijde
- Complete keuken met apparatuur
- Lichte woonkamer met openslaande deuren naar de tuin
- Tuin met houten berging en achterom

### VERDIEPINGEN

- Drie ruime slaapkamers
- Badkamer met inloopdouche, wastafel en tweede toilet
- Extra kamer mogelijk op de tweede verdieping
- Technische installaties en aansluiting voor wasmachine







**HOEK- & RIJWONINGEN**

INTERIEUR IMPRESSIE





EXTERIEUR IMPRESSIE



## HOEK- & RIJWONINGEN

### KOLONIALE STIJL



## HOEK- & RIJWONINGEN

### KOLONIALE STIJL

De karakteristieke hoek- en rijwoningen refereren aan koloniale stijl. De woningen worden gekenmerkt door de donkere daken en de mooie veranda's aan de voorzijde.

Gelegen aan het groene plein, het hart van deze buurt waar kinderen fijn en veilig kunnen spelen. Een praatje met de burens of een jaarlijkse buurtbarbecue? Het groene plein biedt hiervoor alle ruimte. Terwijl jij vanuit je veranda geniet van de omgeving en je nieuwe thuis.

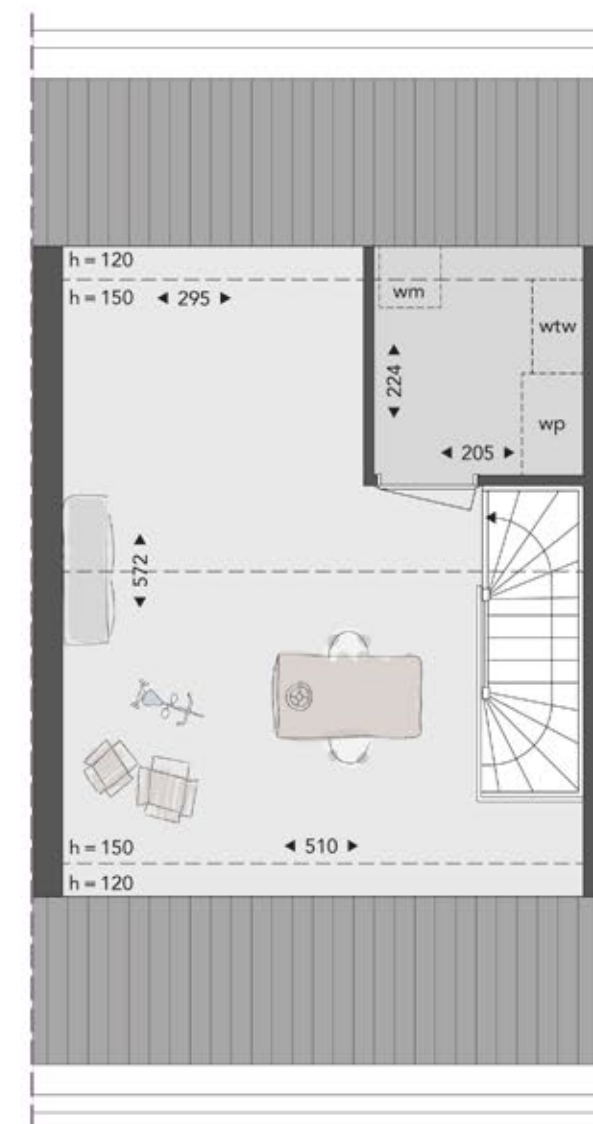
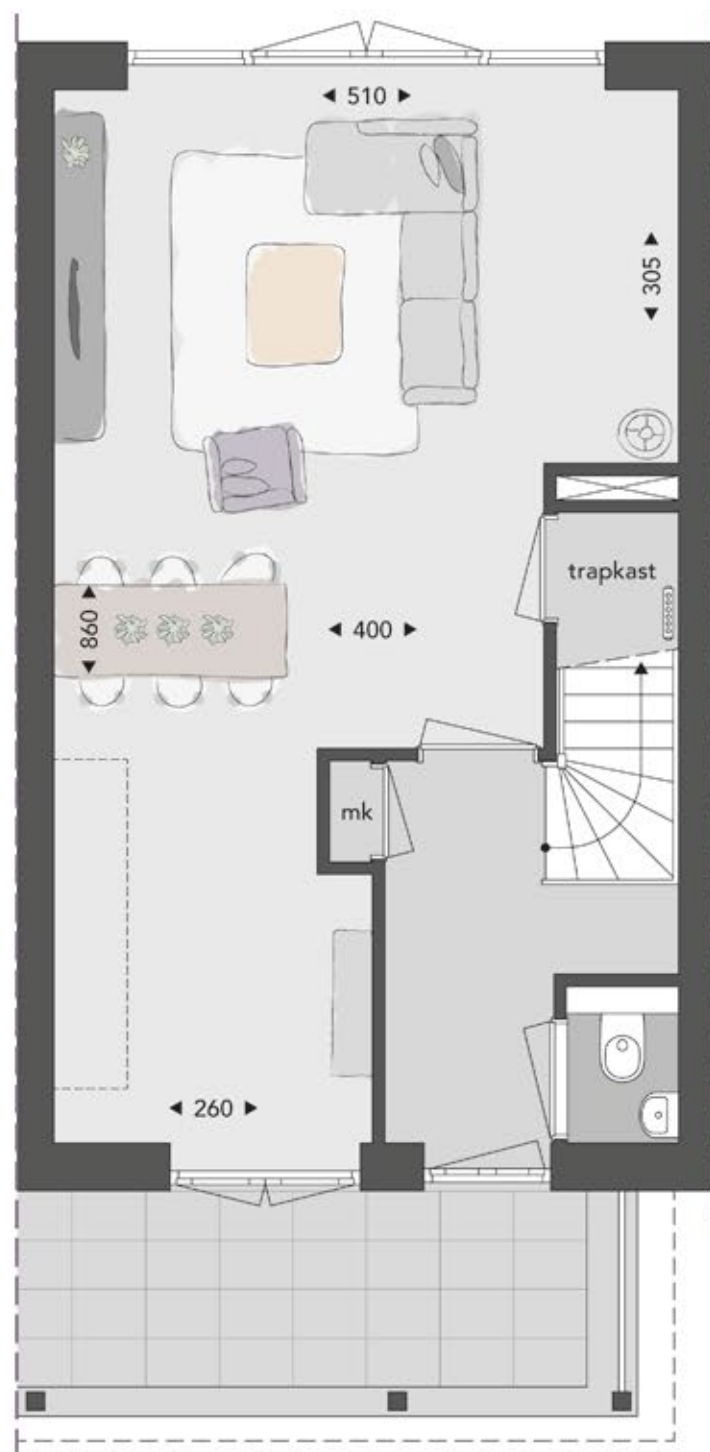
De **hoek- & rijwoningen in koloniale stijl** bestaan uit de volgende zeven types:

- **type KA1** (bwnr. 258, 259, 260, 262, 266, 267, 268 en 269)
- **type KA2** (bwnr. 257, 261, 265 en 270)
- **type KA3** (bwnr. 256, 263 en 264)
- **type KA3 SP VARIANT** (bwnr. 271)
- **type KA4** (bwnr. 273)
- **type KA5** (bwnr. 274)
- **type KA6** (bwnr. 272 en 275)

## HOEK- & RIJWONINGEN

### EXTERIEUR IMPRESSIE





### BEGANE GROND

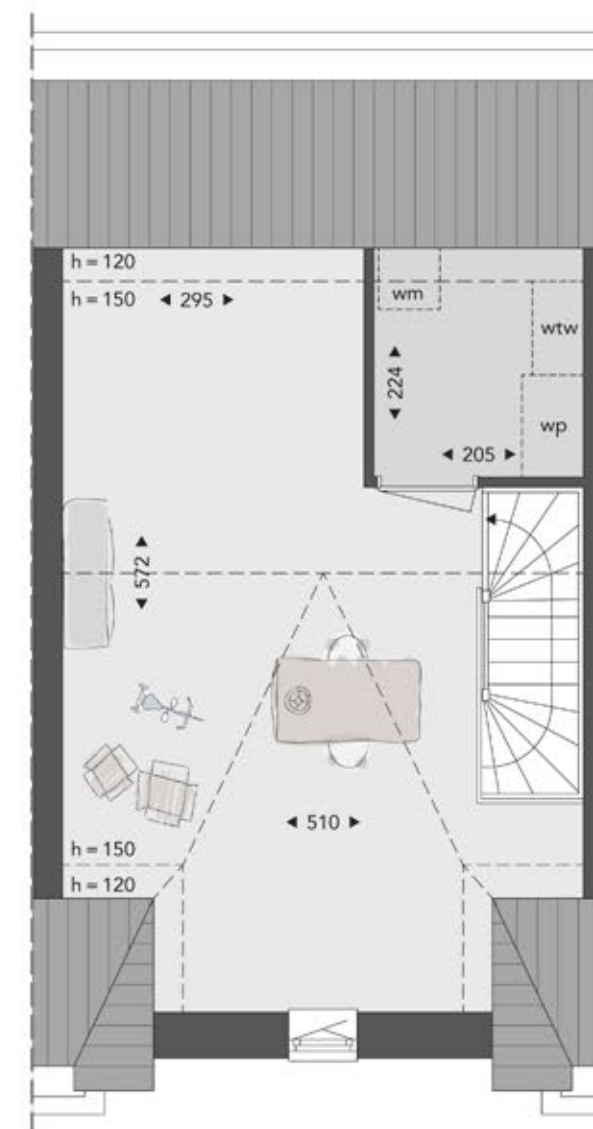
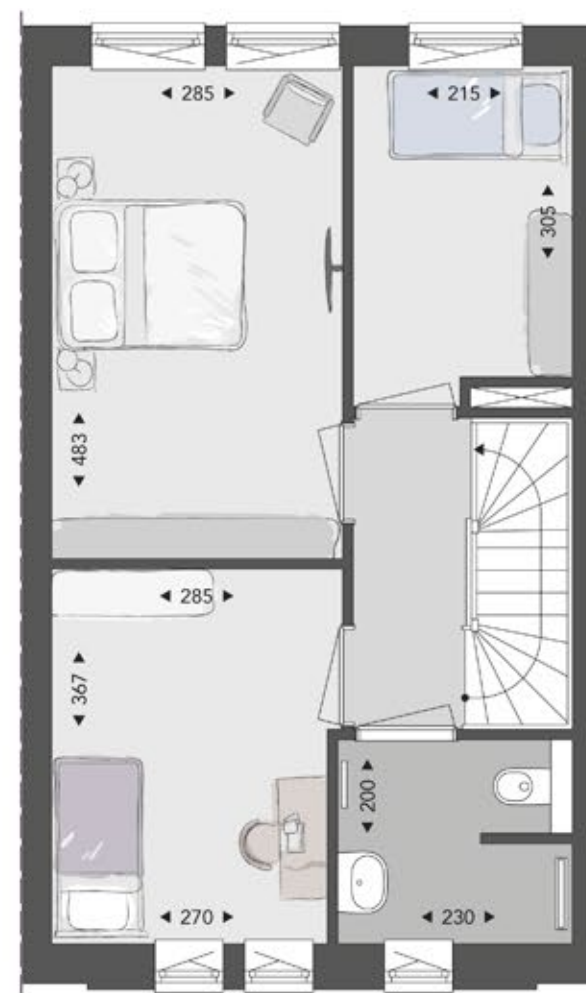
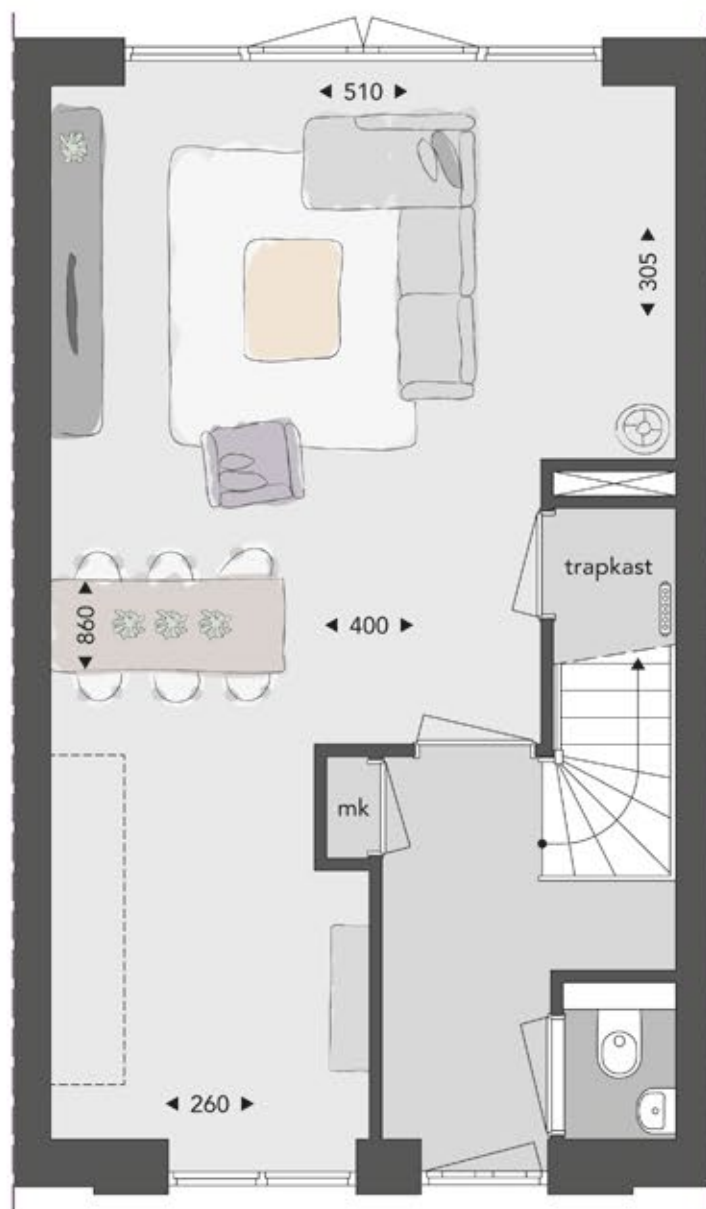
- Complete keuken met apparatuur
- Lichte woonkamer met openslaande deuren naar de tuin
- Tuin met houten berging en achterom

### VERDIEPINGEN

- Drie ruime slaapkamers
- Badkamer met inloopdouche, wastafel en tweede toilet
- Extra kamer mogelijk op de tweede verdieping
- Technische installaties en aansluiting voor wasmachine





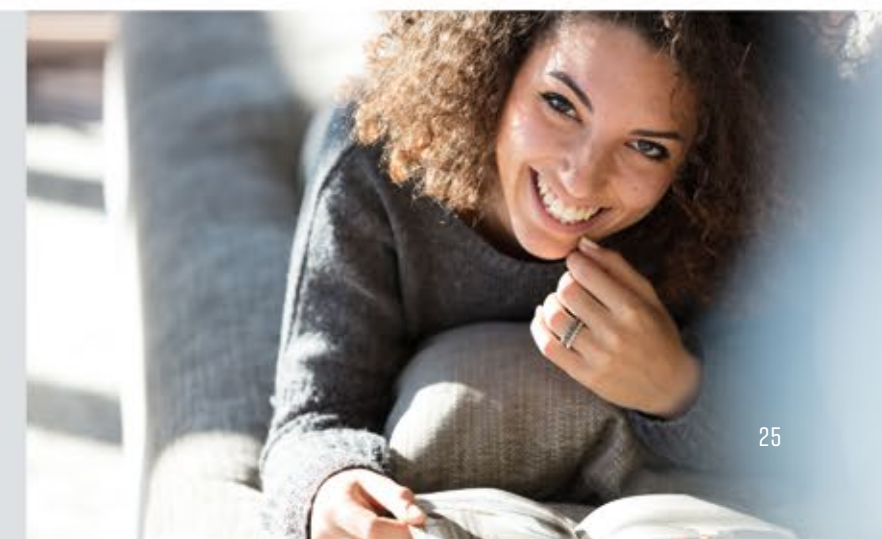


### BEGANE GROND

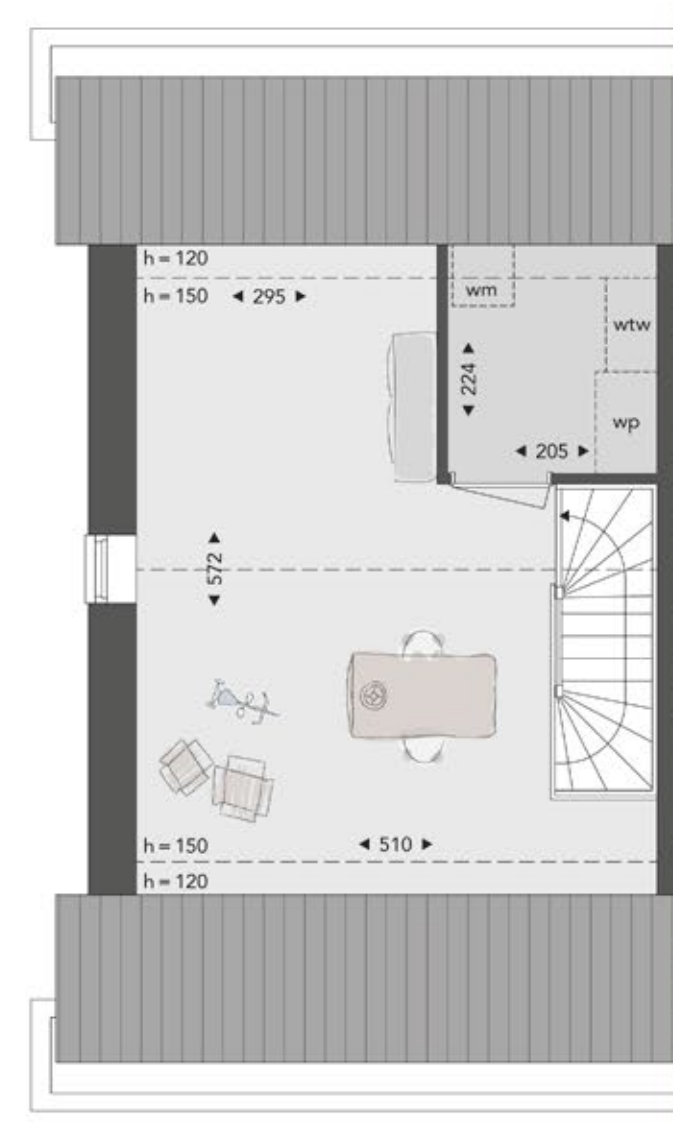
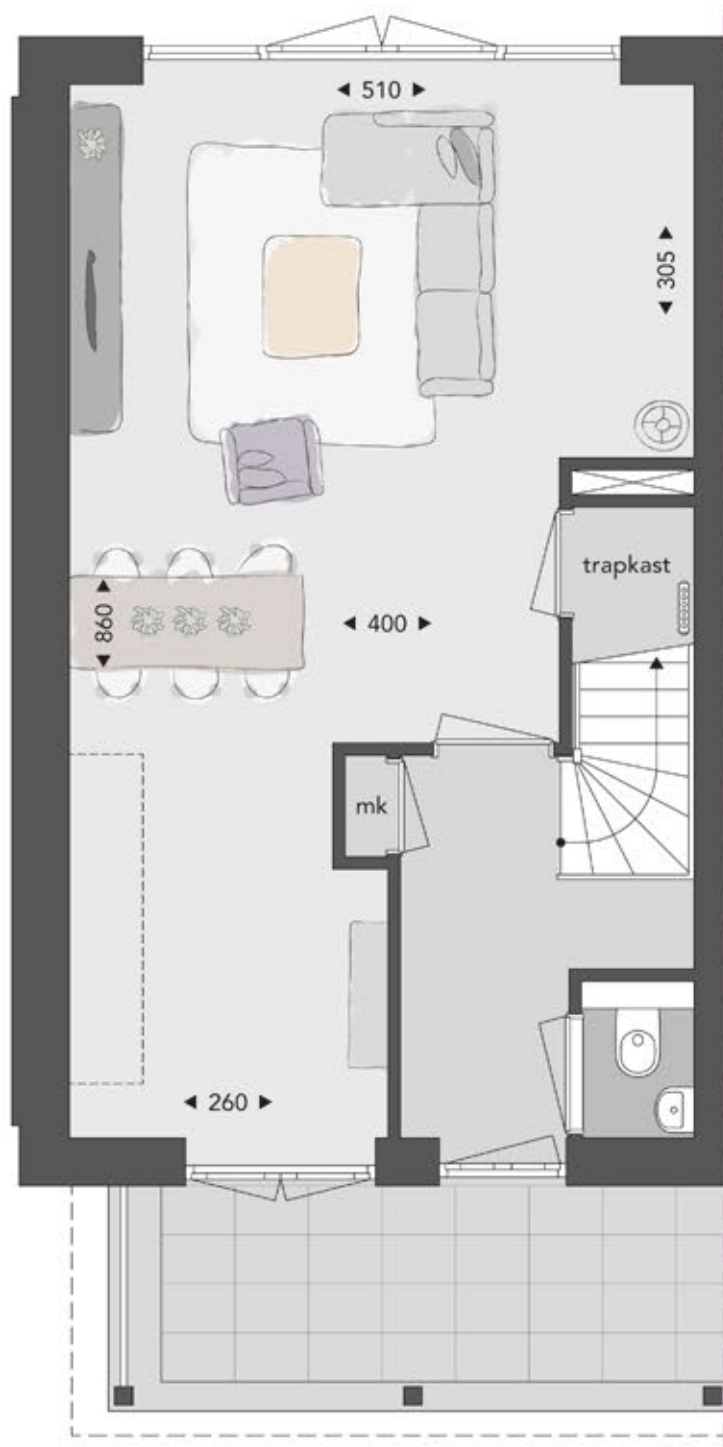
- Complete keukens met apparatuur
- Lichte woonkamer met openslaande deuren naar de tuin
- Tuin met houten berging en achterom

### VERDIEPINGEN

- Drie ruime slaapkamers
- Badkamer met inloopdouche, wastafel en tweede toilet
- Extra kamer mogelijk op de tweede verdieping
- Technische installaties en aansluiting voor wasmachine







### BEGANE GROND

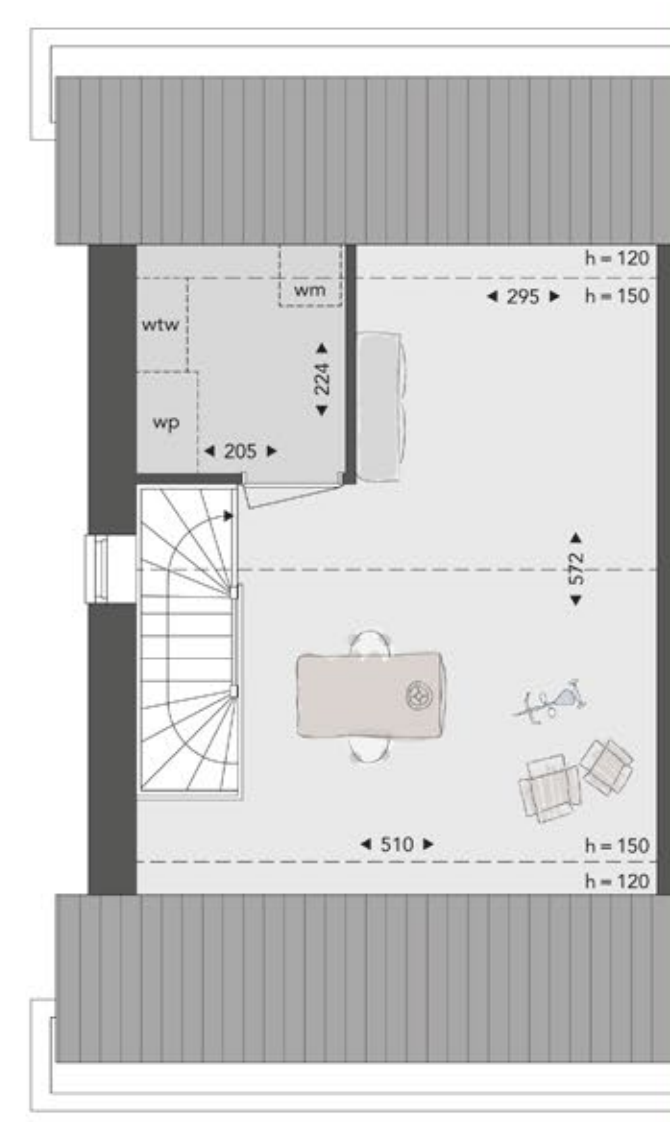
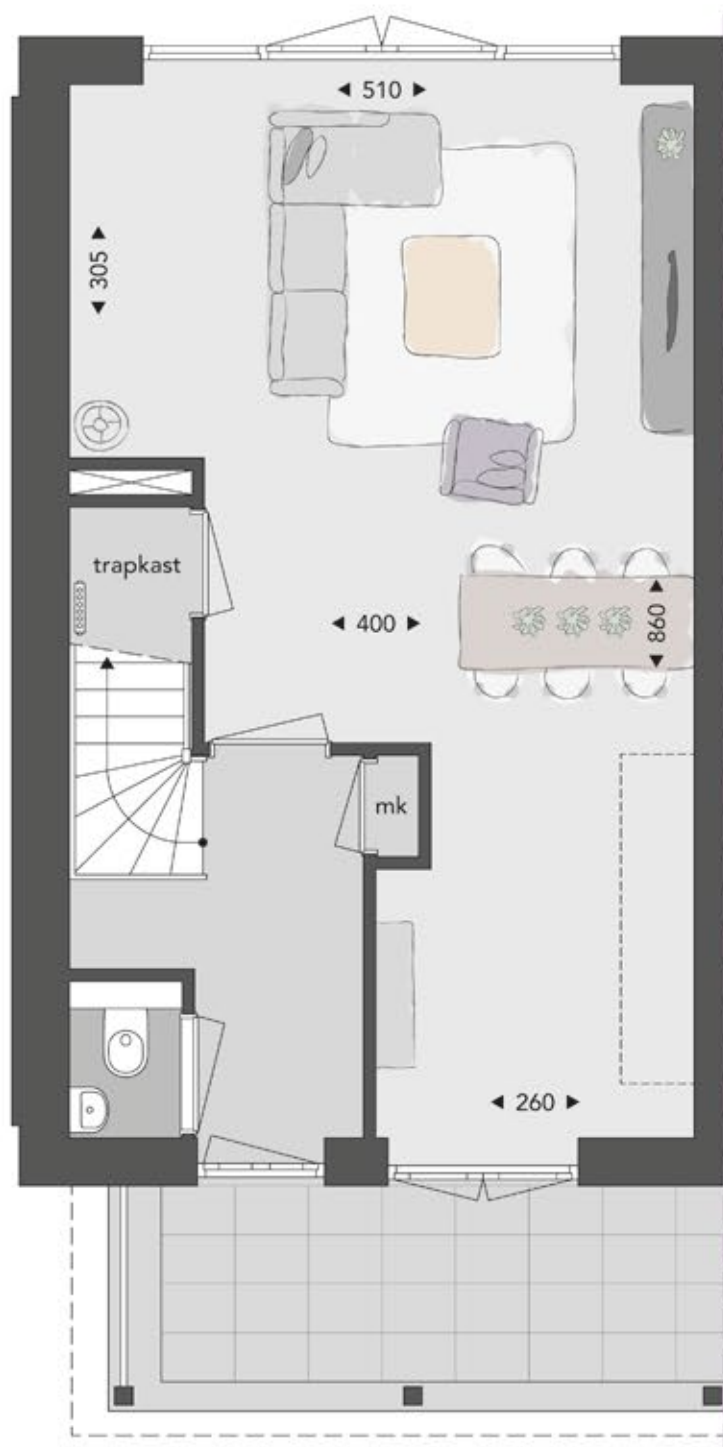
- Complete keukens met apparatuur
- Lichte woonkamer met openslaande deuren naar de tuin
- Tuin met houten berging en achterom

### VERDIEPINGEN

- Drie ruime slaapkamers
- Badkamer met inloopdouche, wastafel en tweede toilet
- Extra kamer mogelijk op de tweede verdieping
- Technische installaties en aansluiting voor wasmachine







### BEGANE GROND

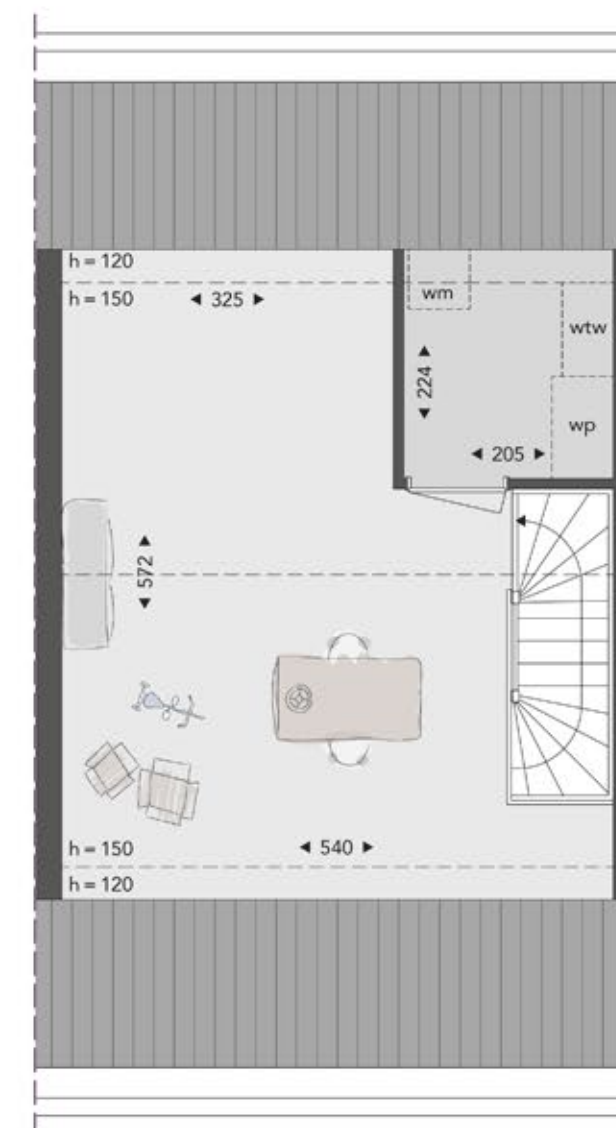
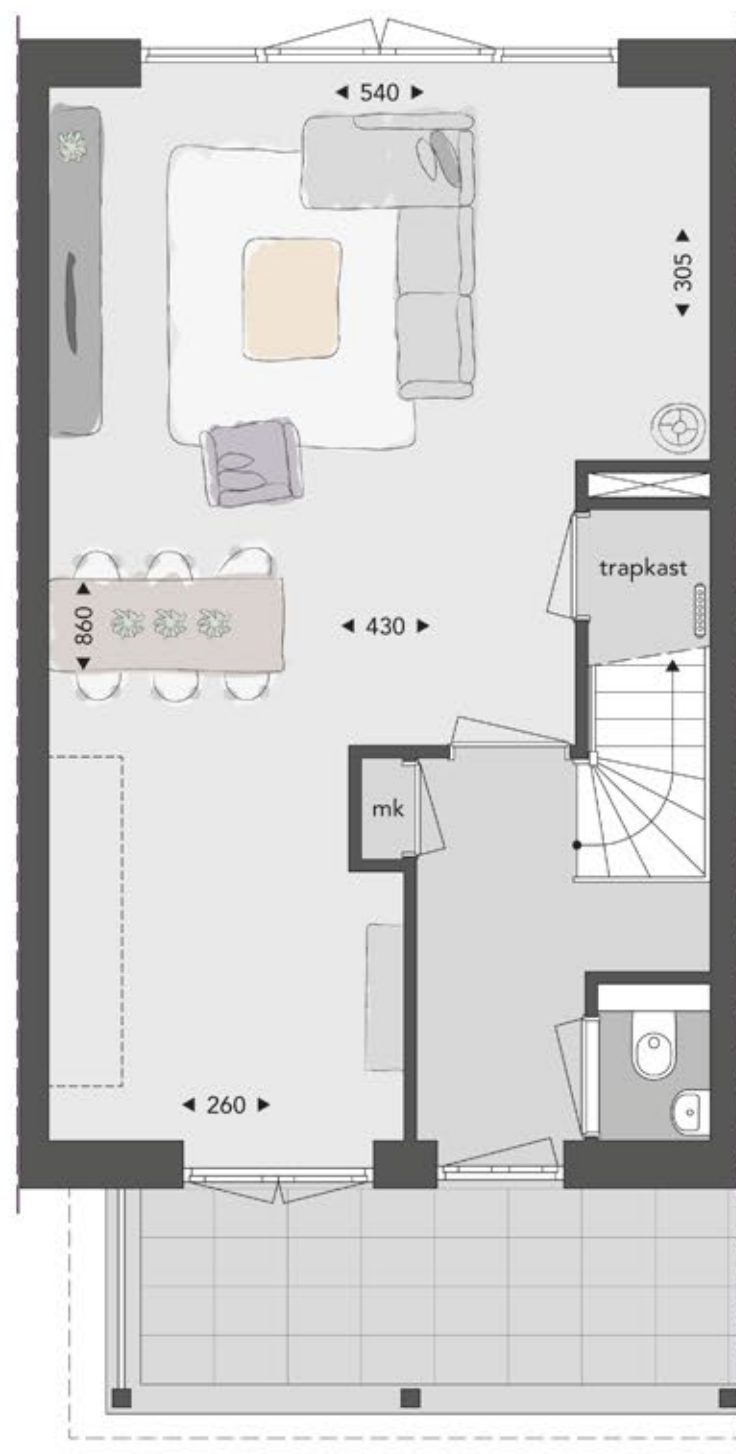
- Complete keukens met apparatuur
- Lichte woonkamer met openslaande deuren naar de tuin
- Tuin met houten berging en achterom

### VERDIEPINGEN

- Drie ruime slaapkamers
- Badkamer met inloofdouche, wastafel en tweede toilet
- Extra kamer mogelijk op de tweede verdieping
- Technische installaties en aansluiting voor wasmachine







### BEGANE GROND

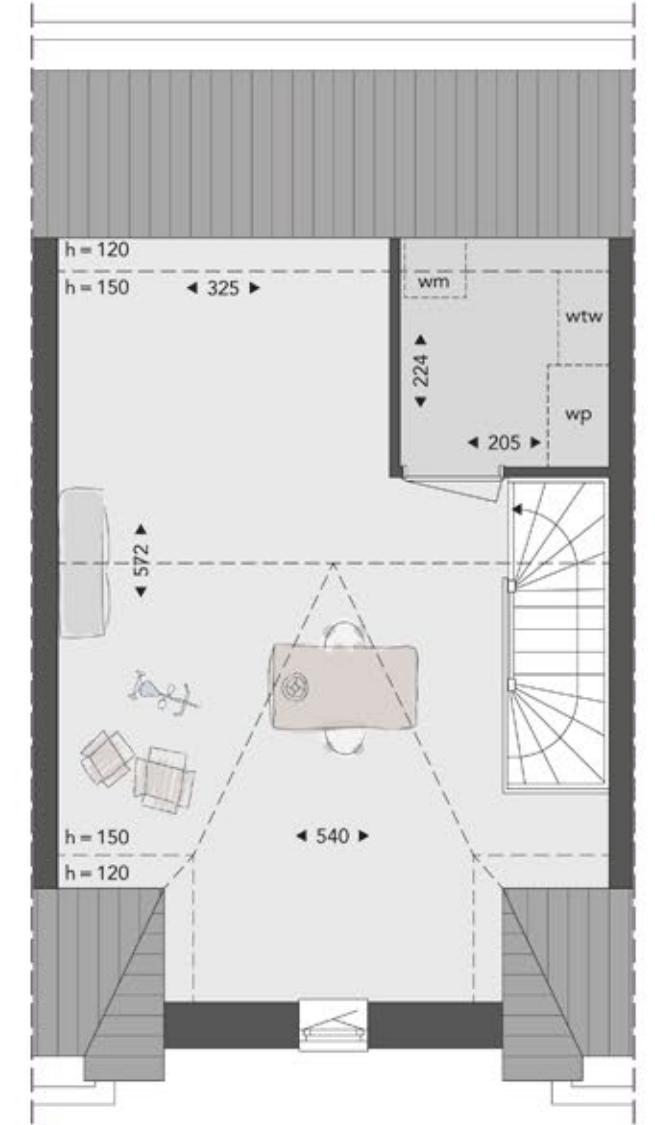
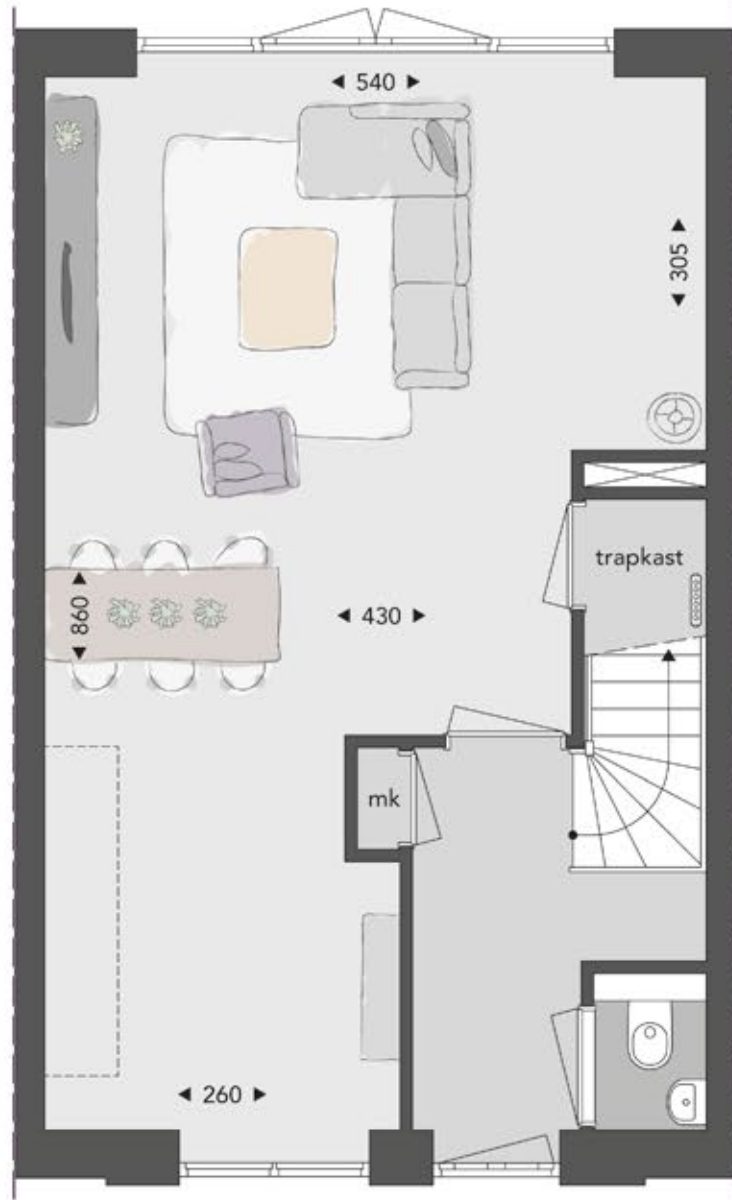
- Complete keuken met apparatuur
- Lichte woonkamer met openslaande deuren naar de tuin
- Tuin met houten berging en achterom

### VERDIEPINGEN

- Drie ruime slaapkamers
- Badkamer met inlopdouche, wastafel en tweede toilet
- Extra kamer mogelijk op de tweede verdieping
- Technische installaties en aansluiting voor wasmachine







**BEGANE GROND**

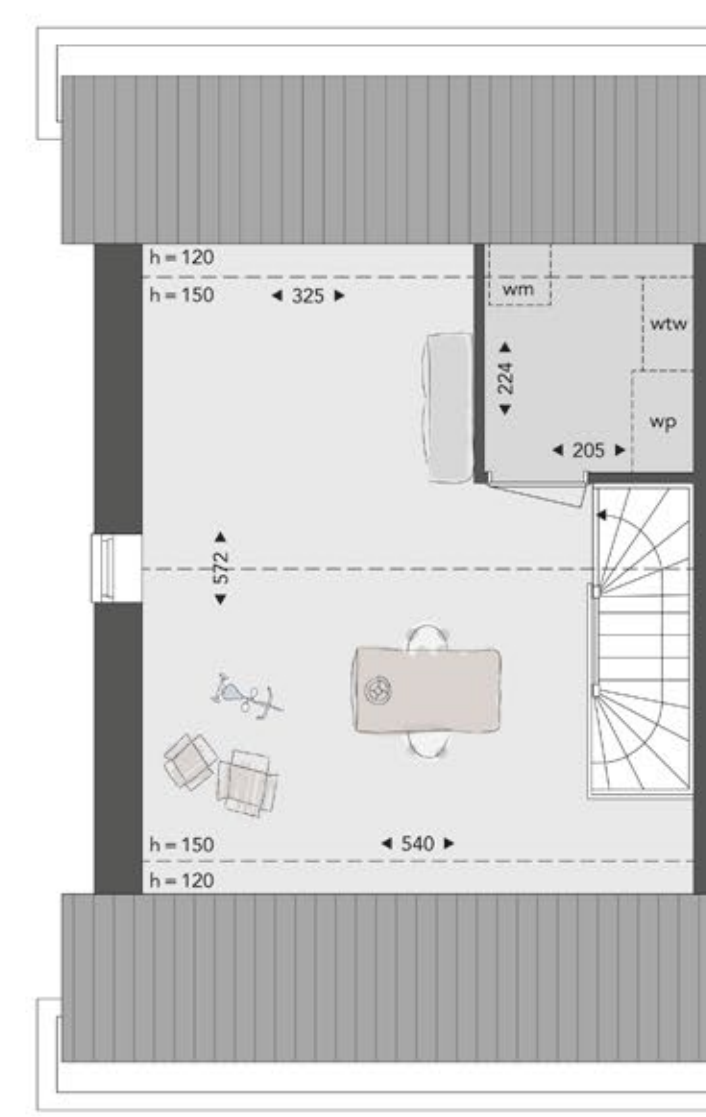
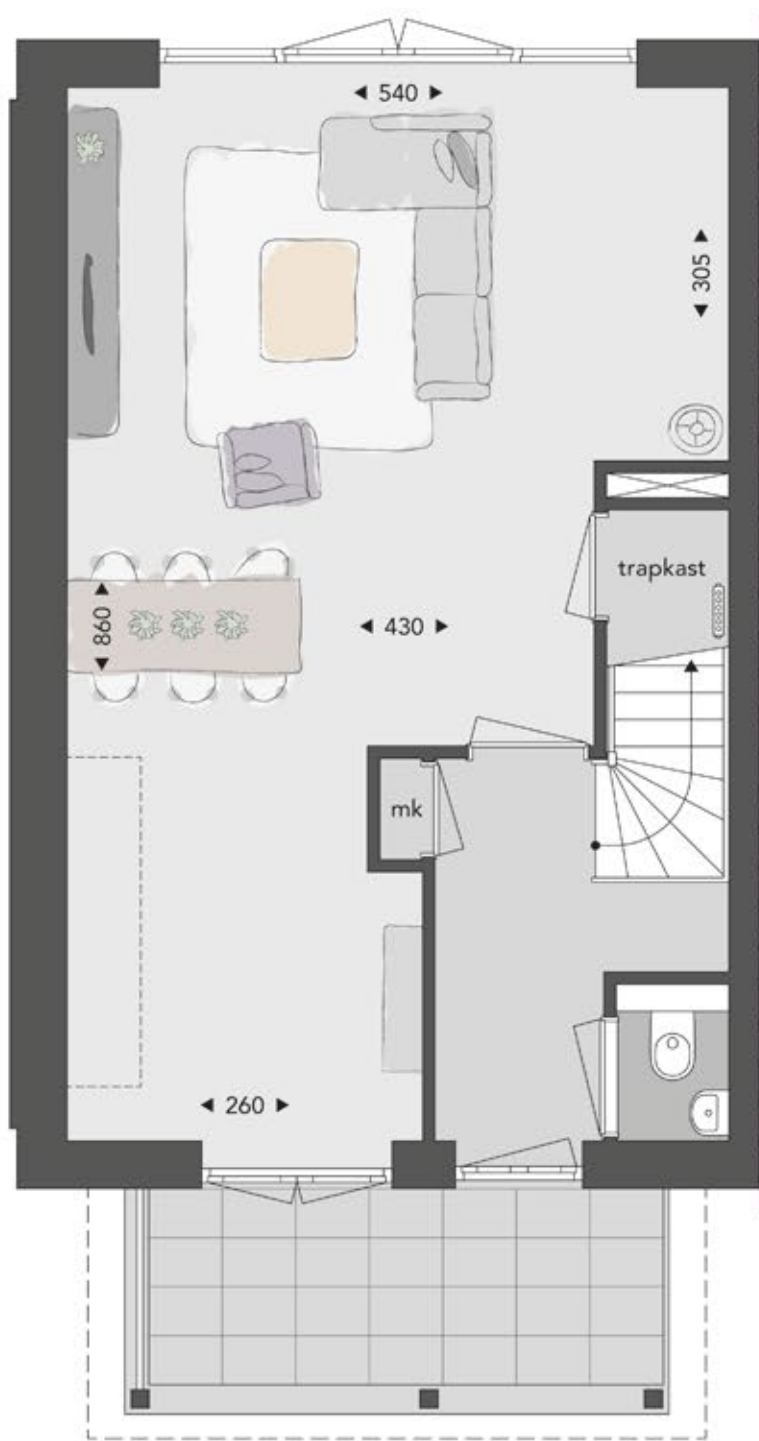
- Complete keukens met apparatuur
- Lichte woonkamer met openslaande deuren naar de tuin
- Tuin met houten berging en achterom

**VERDIEPINGEN**

- Drie ruime slaapkamers
- Badkamer met inloopdouche, wastafel en tweede toilet
- Extra kamer mogelijk op de tweede verdieping
- Technische installaties en aansluiting voor wasmachine







### BEGANE GROND

- Complete keukens met apparatuur
- Lichte woonkamer met openslaande deuren naar de tuin
- Tuin met houten berging en achterom

### VERDIEPINGEN

- Drie ruime slaapkamers
- Badkamer met inlopdouche, wastafel en tweede toilet
- Extra kamer mogelijk op de tweede verdieping
- Technische installaties en aansluiting voor wasmachine





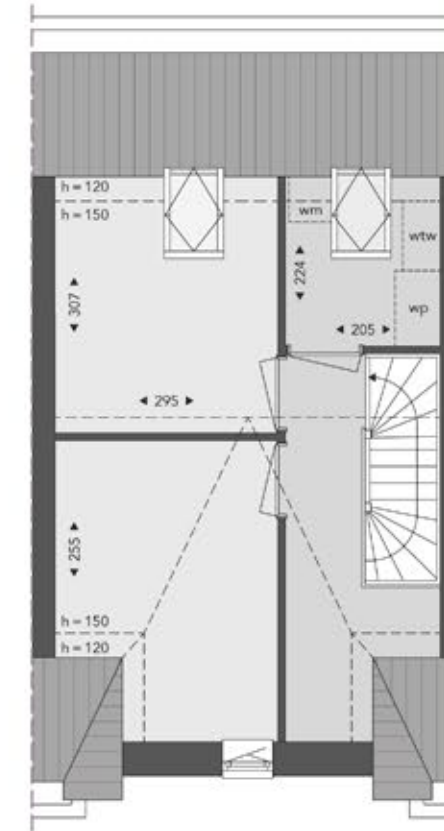
# OPTIEMOGELIJKHEDEN



## VOLOP MOGELIJKHEDEN VOOR JE EIGEN WENSEN EN IDEEËN

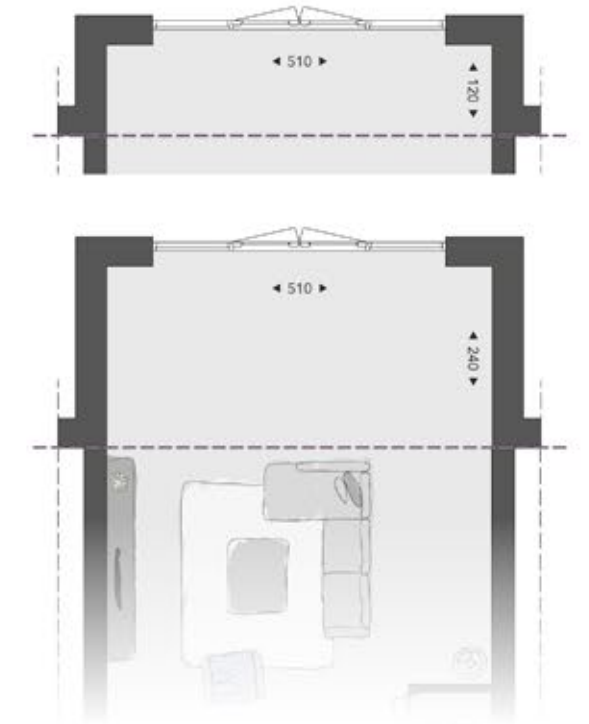
De hoek- en rijwoningen zijn compleet, praktisch en ruim. Natuurlijk zijn er ook diverse optiemogelijkheden! Een aantal daarvan hebben we alvast voor je uitgewerkt. Heb je specifieke wensen? Samen met jou bekijken we graag de mogelijkheden.

Aan de tuinzijde is eveneens een dakkapel van 180 cm mogelijk.

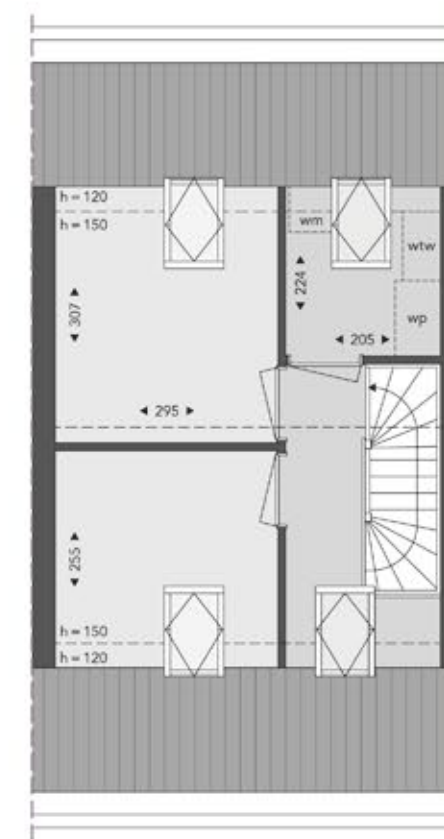


ZOLDERINDELING + TWEE DAKVENSTERS (78 x 140 CM)  
TWEDE VERDIEPING - TYPE A2

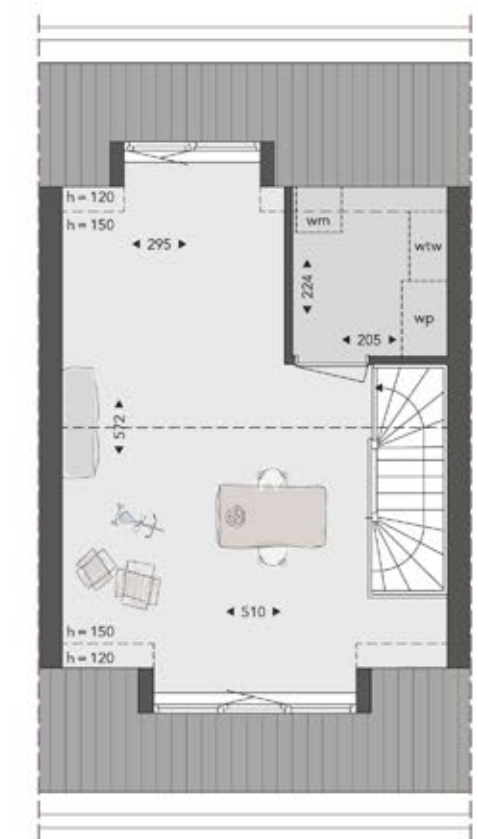
## OPTIEPLATTEGRONDEN HOEK- & RIJWONINGEN



UITBOUW TUINZIJDE, 120 OF 240 CM  
BEGANE GROND - TYPE A1, A2, A3



ZOLDERINDELING + VIER DAKVENSTERS (78 x 140 CM)  
TWEDE VERDIEPING - TYPE A1 & A3



DAKKAPEL 180 CM EN/OF DAKCAPEL 270 CM  
TWEDE VERDIEPING - TYPE A1 & A3



## 2-ONDER-1-KAPWONINGEN



## 2-ONDER-1-KAPWONINGEN

De tweekappers in Willemsbuiten Buurt 5B zijn royaal van opzet en compleet afgewerkt. In deze nieuwe buurt heb je de keuze uit twee verschillende stijlen. Beide types zijn door middel van de optiemogelijkheden verder te personaliseren.

Binnen vind je alle comfort en ruimtelijkheid van een nieuwbouwwoning anno nu. Met bijvoorbeeld grote raampartijen die zorgen voor mooie, lichte leefruimtes. De open keuken is standaard van alle benodigde apparatuur voorzien. Van daaruit, en vanuit de woonkamer, loop je zo de achtertuin in.

Op de eerste verdieping liggen drie grote slaapkamers en een modern betegelde badkamer met inloopdouche, ligbad en een dubbele wastafel. Op de tweede verdieping is veel ruimte en kunnen extra kamers worden gemaakt.

De **2-onder-1-kapwoningen** bestaan uit de volgende twee types:

- **type B1** (bouwnr. 276, 277, 284 t/m 287, 296 t/m 301, 309, 310, 312 en 313)
- **type KB2** (bouwnr. 254 en 255)



## 2-ONDER-1-KAPWONINGEN

EXTERIEUR IMPRESSIE

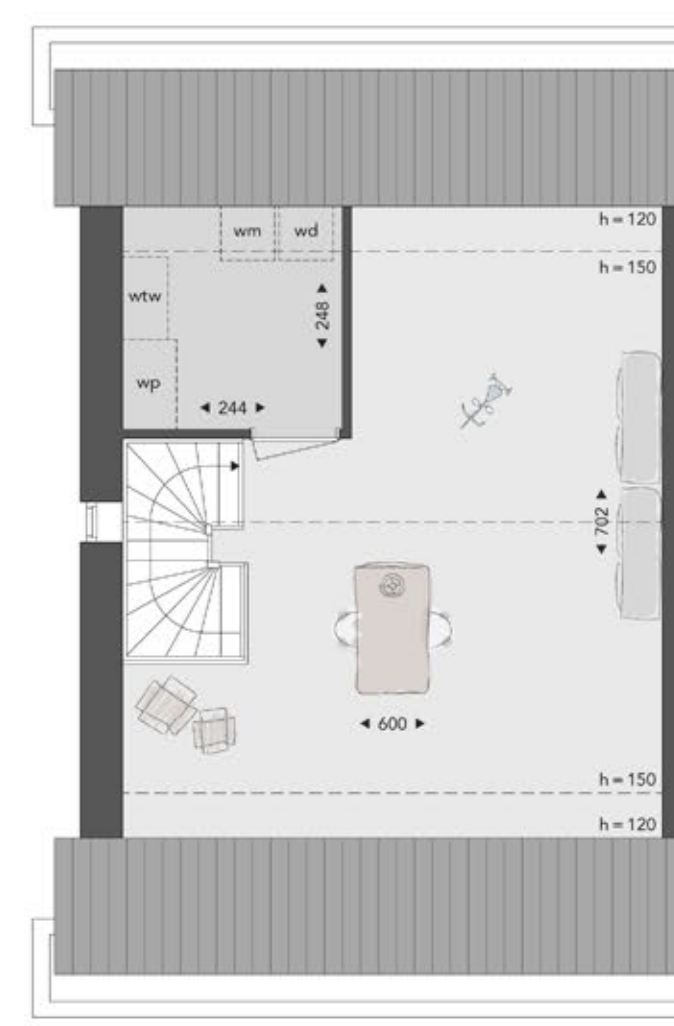


# TYPE B1 2-ONDER-1-KAPWONINGEN BEGANE GROND



BOUWNUMMERS 277, 285, 287, 297, 299, 301, 309 EN 312 AFGEBEELD  
BOUWNUMMERS 276, 284, 286, 296, 298, 300, 310 EN 313 GESPIEGELD

# 2-ONDER-1-KAPWONINGEN TYPE B1 EERSTE EN TWEEDE VERDIEPING



## BEGANE GROND

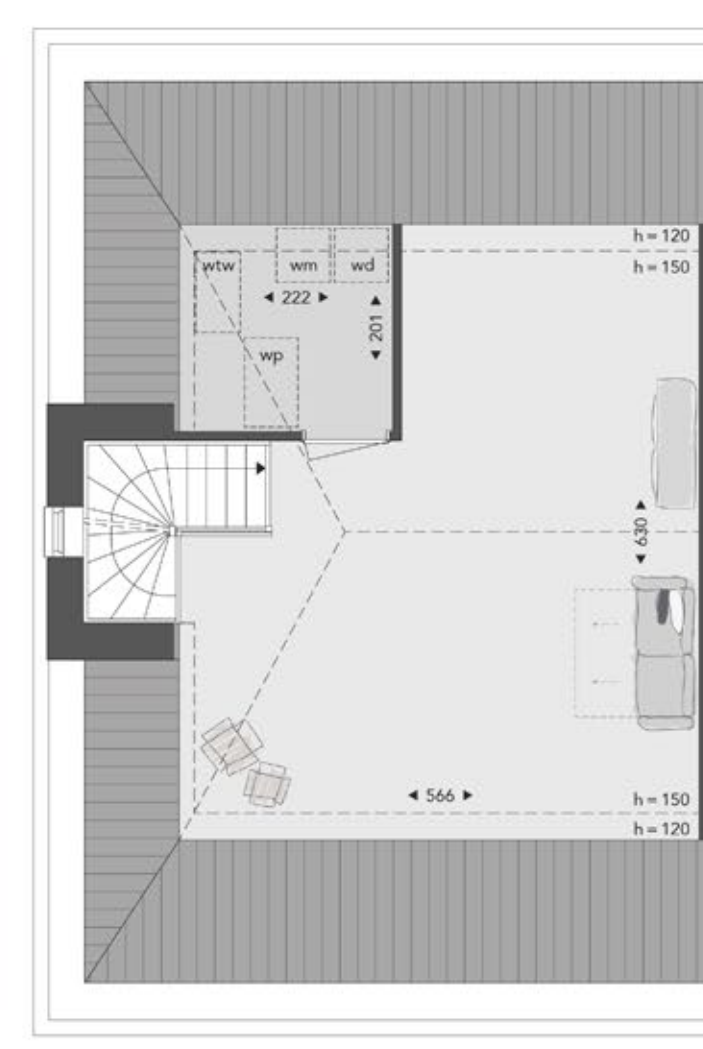
- Overdekte entree in zijgevel
- Sfeervol erkerraam
- Woonkamer met open keuken en dubbele deuren naar de achtertuin
- Complete keuken met apparatuur
- Garage

## VERDIEPINGEN

- Drie ruime slaapkamers
- Badkamer met inlopdouche, dubbele wastafel en tweede toilet
- Alternatieve indeling met extra kamers mogelijk
- Technische installaties en opstelplaats wasmachine en wasdroger







### BEGANE GROND

- Entree in zijgevel
- Woonkamer met open keuken en dubbele deuren naar de achtertuin
- Complete keuken met apparatuur
- Veranda aan de voorzijde
- Garage

### VERDIEPINGEN

- Drie grote slaapkamers
- Badkamer met inloofdouche, ligbad en dubbele wastafel
- Separaat tweede toilet
- Alternatieve indeling tweede verdieping met extra kamers mogelijk
- Vaste trap naar de tweede verdieping
- Technische installaties en opstelplaats wasmachine en wasdroger







**2-ONDER-1-KAPWONINGEN**

INTERIEUR IMPRESSIE



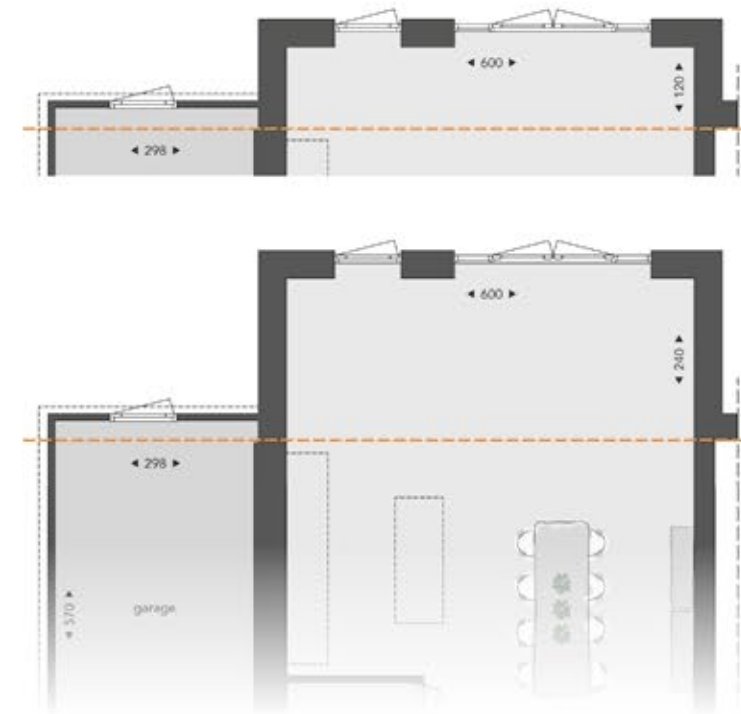
## OPTIEMOGELIJKHEDEN



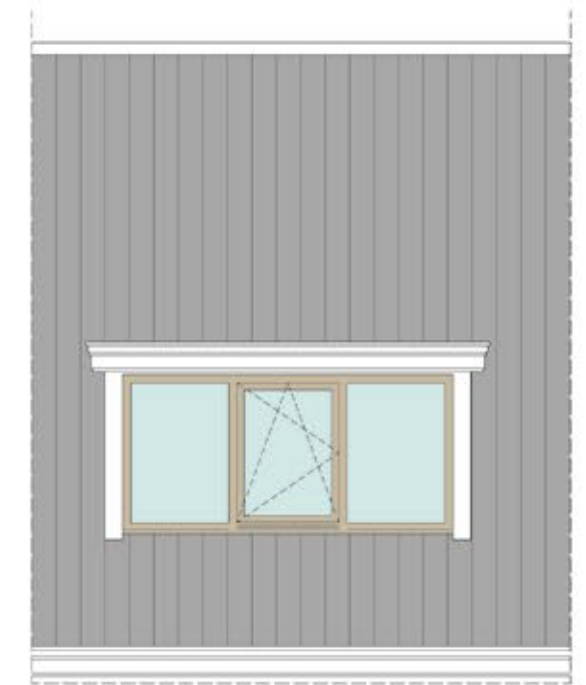
## VOLOP MOGELIJKHEDEN VOOR JE EIGEN WENSEN EN IDEEËN

Hoewel de 2-onder-1-kapwoningen al heel compleet worden uitgevoerd, helpen we je graag nog een stap verder op weg naar jouw droomhuis. Een aantal ideeën hebben we daarom alvast voor je uitgewerkt. In een persoonlijk gesprek kun je je wensen bespreken.

## OPTIEPLATTEGRONDEN 2-ONDER-1-KAPWONINGEN



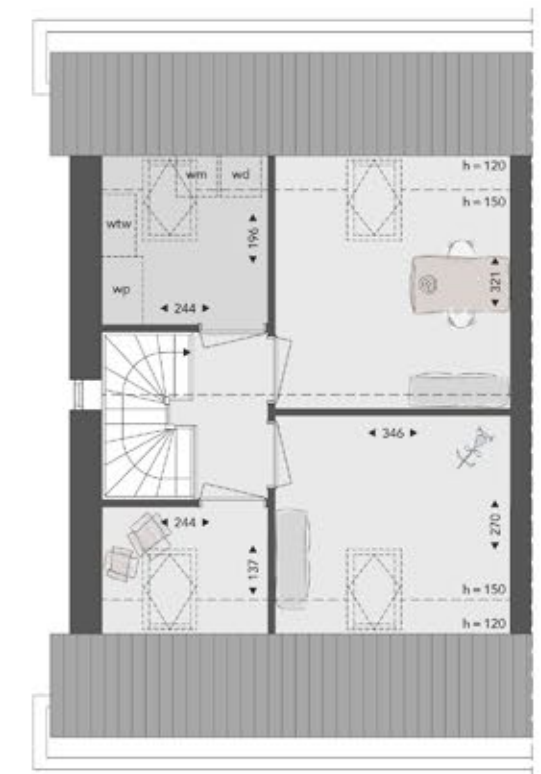
UITBOUW TUINZIJDE, 120 OF 240 CM  
BEGANE GROND



DAKKAPEL VOORZIJDE, 270 CM BREED  
TWEDE VERDIEPING



GEÏSOLEERDE BERGING + VERBLIJFSRUIMTE  
BEGANE GROND



ZOLDERINDELING + VIER DAKVENSTERS (78 x 140 CM)  
TWEDE VERDIEPING





## VRIJSTAANDE VILLA'S

Combineer de sfeer van de jaren '30 met het comfort van deze tijd. In deze unieke vrijstaande villa met zijn romantische uitstraling geniet je volop van de ruimte om je heen en van alle eigentijdse woongemakken.

Door de ruimtelijke indeling komt het royale woonoppervlak optimaal tot zijn recht. Vanuit de open keuken (standaard voorzien van de benodigde apparatuur) geven de openslaande deuren toegang tot de tuin. Aan de voorzijde zorgt de sfeervolle erker voor extra ruimte en daglicht.

Op de eerste verdieping liggen behalve de master bedroom nog twee zeer ruime slaapkamers en een separaat tweede toilet. De modern betegelde badkamer is uitgerust met een inloopdouche, ligbad en een dubbele wastafel.





**VRIJSTAANDE VILLA'S**

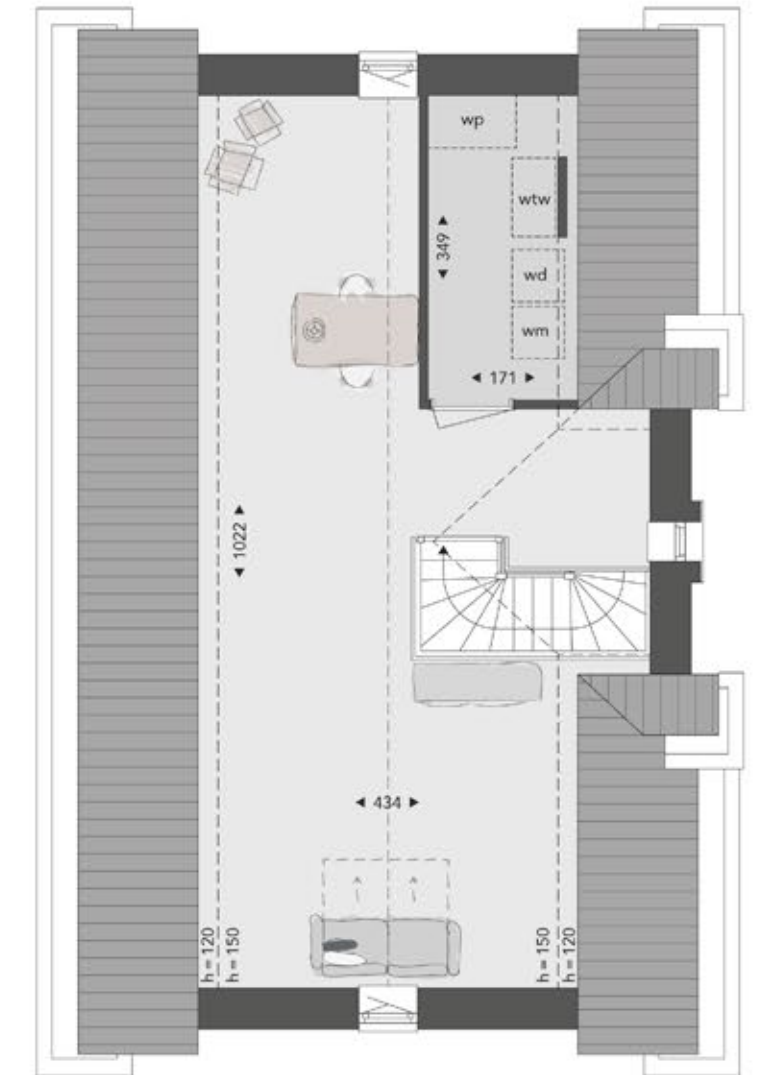
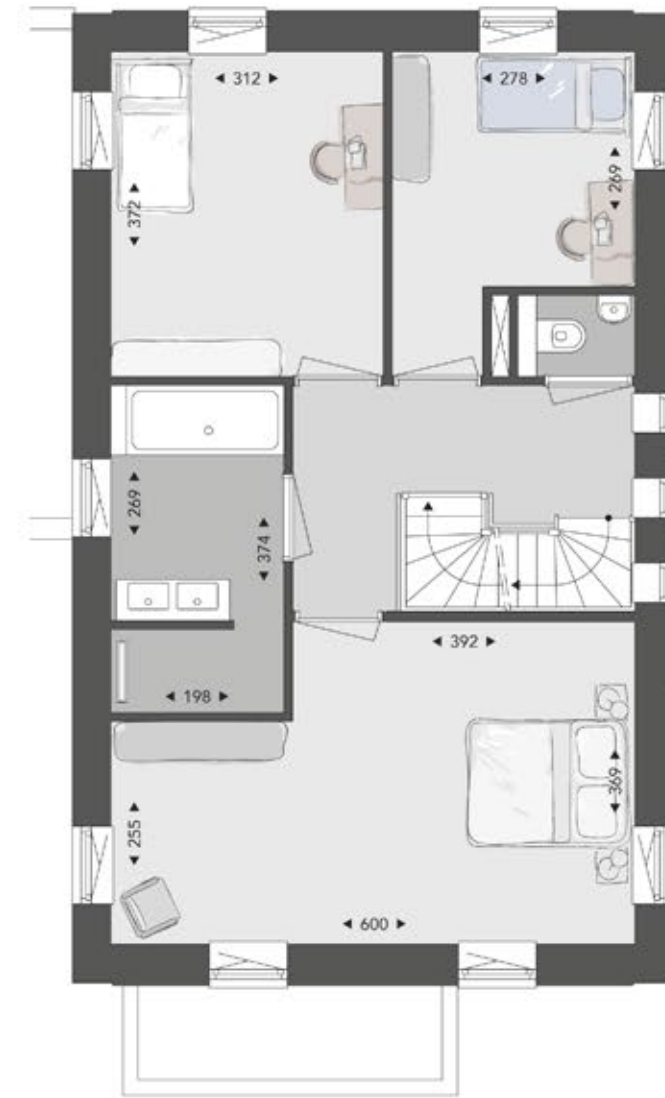
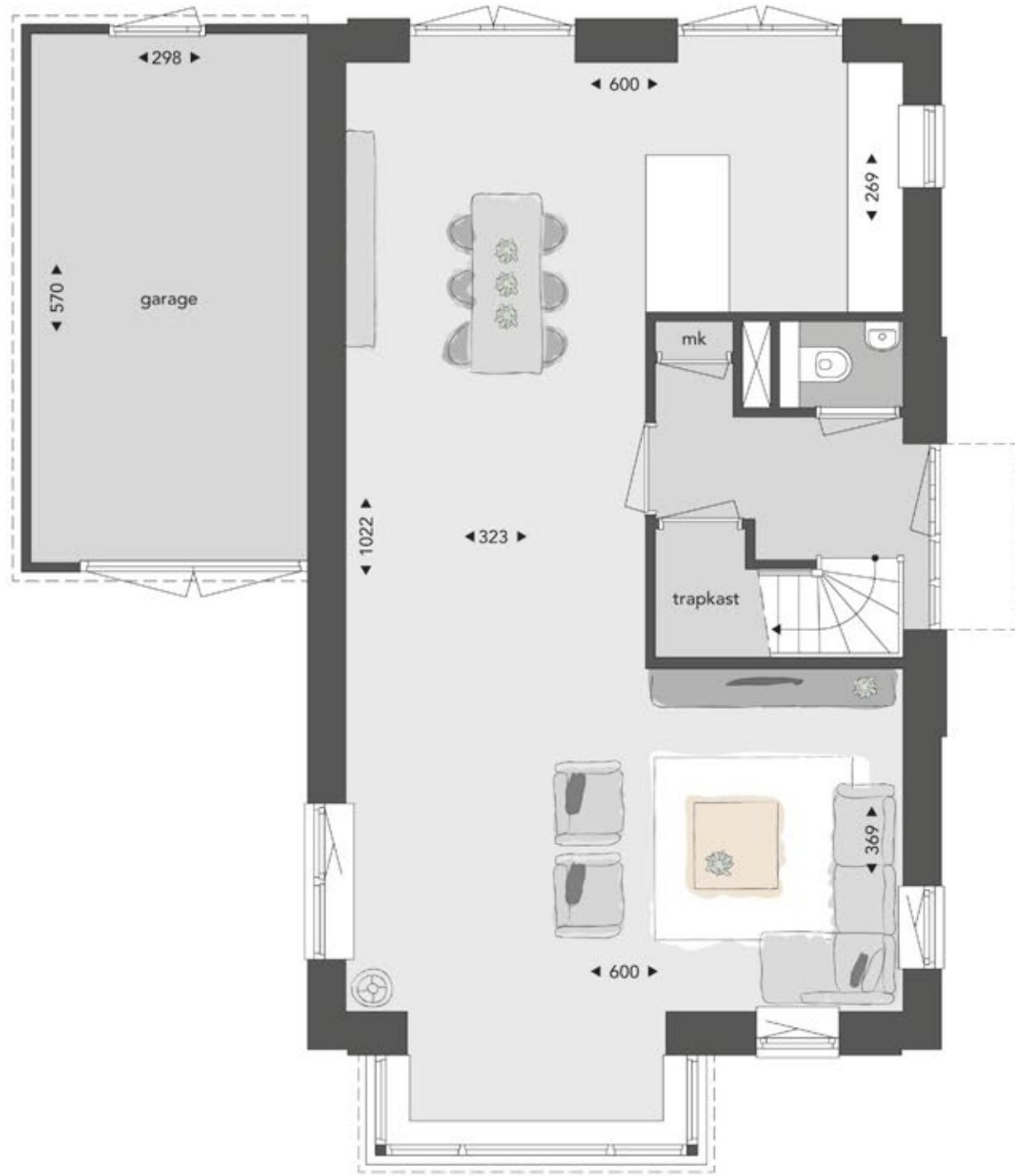
**INTERIEUR IMPRESSIE**



# TYPE C7 VRIJSTAANDE VILLA'S BEGANE GROND

BOUWNUMMER 311 AFGEBEELD  
BOUWNUMMERS 283, 302 EN 308 GESPIEGELD

# VRIJSTAANDE VILLA'S EERSTE EN TWEEDE VERDIEPING TYPE C7



## BEGANE GROND

- Statige entree
- Woonkamer met grote zithoek en eetgedeelte
- Complete open keuken met apparatuur
- Garage

## VERDIEPINGEN

- Drie slaapkamers waaronder de extra royale masterbedroom
- Badkamer met inloopdouche, ligbad en dubbele wastafel
- Separaat tweede toilet
- Alternatieve indeling tweede verdieping met extra kamers mogelijk
- Technische installaties en opstelplaats wasmachine en wasdroger







**VRIJSTAANDE VILLA'S**

**INTERIEUR IMPRESSIE**



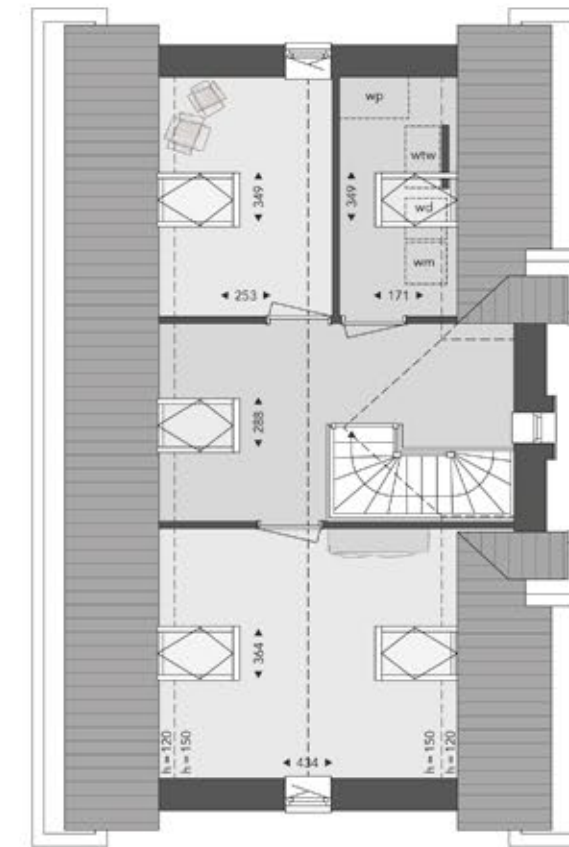
## OPTIEMOGELIJKHEDEN



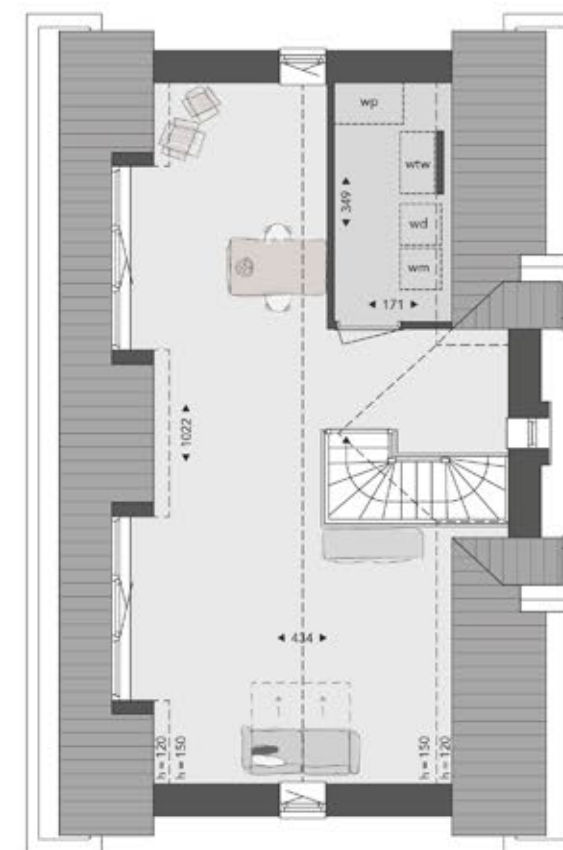
## VOLOP MOGELIJKHEDEN VOOR JE EIGEN WENSEN EN IDEEËN

Hoewel de vrijstaande villa's al heel compleet worden uitgevoerd, helpen we je graag verder op weg bij het creëren van jouw droomhuis. Een aantal ideeën hebben we daarom alvast voor je uitgewerkt. In een persoonlijk gesprek kun je je wensen bespreken.

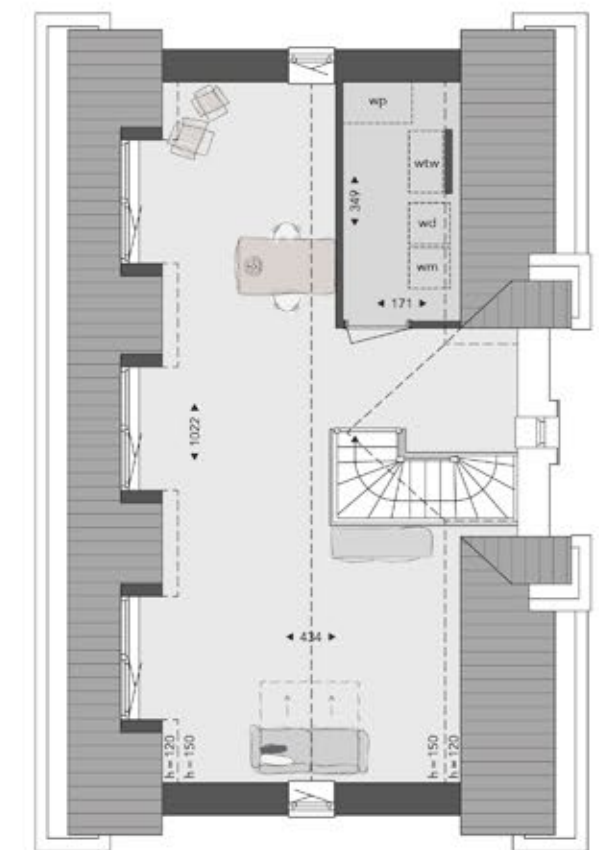
## OPTIEPLATTEGRONDEN VRIJSTAANDE VILLA'S



ZOLDERINDELING + VIJF DAKVENSTERS (78 x 140 CM)  
TWEDE VERDIEPING



TWEE DAKKAPellen VAN 270 CM BREED  
TWEDE VERDIEPING



DRIE DAKKAPellen VAN 180 CM BREED  
TWEDE VERDIEPING





## WILLEMSBUITEN IN HET GROEN

In Willemsbuiten wordt veel aandacht besteed aan de inrichting van de lanen en hofjes. Elk buurtje heeft zijn eigen karakter, sfeer en identiteit. Het hart is steeds het groene plein.

De vele groene pleintjes en hofjes zijn de ideale ontmoetingsplaatsen voor jou, je gezin en de buurtbewoners. Op deze plekken komen de kinderen samen voor een potje voetbal of verstopperijtje. Hier maak je een praatje met je buren en worden plannen gesmeed voor buurtactiviteiten. Elk seizoen valt er wat te beleven. Van een buurtbarbecue in de zomer tot sneeuwballengevechten in de winter.





## DE JUISTE INGREDIËNTEN VOOR DE MOOISTE KEUKEN

De keuken speelt een belangrijke rol in huis. Het is de plek waar je gezellig staat te kokkerellen, de dag met elkaar bespreekt en gezellig bijkletst met vrienden of familie.

Met dit in gedachte heeft onze projectshowroom de keukens ontworpen voor de woningen in Willemsbuiten. Een complete en moderne keuken, inclusief inbouwapparatuur.

## KEUKENINSPIRATIE



## STANDAARD AL HEEL COMPLEET

Je kiest zelf de kleur van de kasten en het werkblad en past zo de basiskeuken helemaal naar jouw eigen smaak aan.

Daarnaast kun je de basiskeuken natuurlijk nog verder uitbreiden of aanpassen aan jouw wensen. En kies je voor een andere leverancier, dan kun je met het budget van de basiskeuken uiteraard zelf gaan shoppen.



### SIEMATIC KEUKEN MET SIEMENS OF MIELE APPARATUUR

- Voorzijde kasten met anti-stof profiel
- Softclose deuren en lades
- Koelkast met vriesvak óf koel/vries combinatie
- Multifunctionele oven
- Vaatwasser
- 5-pits inductie kookplaat met wokbrander
- Afzuigkap
- Eenhendel mengkraan



## BADEN IN LUXE

De hoogwaardige kwaliteit van de woningen in Willemsbuiten zie je ook terug in de afwerking van sanitair en tegelwerk. Standaard is hier gekozen voor sanitair van Villeroy & Boch met kranen van het kwaliteitsmerk Hansgrohe.

Ander sanitair, een aangepaste indeling of ander tegelwerk? Het behoort allemaal tot de mogelijkheden. In onze projectshowroom krijg je persoonlijk advies bij het bepalen van je keuze. De badkamer moet tenslotte vooral jouw badkamer worden!



## BADKAMERINSPIRATIE



## DE BADKAMER IS DE PLEK OM TE ONTHAASTEN

De badkamer en toilet(ten) zijn standaard uitgevoerd met:

- Sanitair van Villeroy & Boch
- Kranen van Hansgrohe
- Vloer- en wandtegels van Mosa



# COMFORTABEL & DUURZAAM WONEN



## CONSORTIUM STAPPEGOOR & ENERGIEBESPARING

Duurzaamheid betekent onder meer het zinvol omgaan met schaarse middelen, zoals energie. Zorg voor het milieu gaat daarbij hand in hand met kostenbesparing en comfort voor de toekomstige bewoners. Een aangenaam klimaat in een nieuwe woning staat hierbij centraal.

Voor de woningen in Willemsbuiten geldt dat een uitgebreid pakket aan maatregelen en voorzieningen wordt getroffen. Wij noemen hieronder alvast de belangrijkste:



### BODEMWARMTEWISSELAAR MET INDIVIDUELE WARMTEPOMPEN

In Willemsbuiten wordt 'gasloos' gebouwd. In plaats van de bekende CV-ketel zal de woning worden verwarmd met een individuele warmtepompinstallatie. Deze installatie bestaat uit twee belangrijke onderdelen: 1. Een warmtepomp voor de verwarming en warmtapwaterbereiding en 2. een gesloten verticale bodemwisselaar. Deze gesloten verticale bodemwisselaar is een buis die diep in de grond is geboord en waar een water / glycol mengsel door wordt gepompt. Het watermengsel van de bron wordt door de warmtepomp gebruikt door er warmte uit te halen. Deze warmte wordt vervolgens gebruikt om CV op temperatuur te krijgen en/of om de boiler op te laden. Dit is een bijzonder efficiënte en duurzame wijze van verwarmen.

### LAAGTEMPERATUUR VLOERVERWARMING

Bij vloerverwarming komt de warmte in de woning niet meer van radiatoren aan de muur, maar van de vloer. Heerlijk comfortabel! Bovendien zijn er geen radiatoren meer nodig, wat ruimte bespaart en meer vrijheid geeft om de woning in te delen. Vloerverwarming is energiezuiniger dan radiatoren. Dankzij het grote verwarmingsoppervlak van de vloer kan de warmte namelijk op een lagere temperatuur verspreid worden. Wat anders is dan bij een traditioneel systeem met radiatoren, is dat het systeem minder snel reageert. Geadviseerd wordt om de ruimtetemperatuur gedurende de dag en nacht, zo veel mogelijk gelijk te houden. Gedurende de nacht kan de temperatuur ca. 2 - 3°C worden verlaagd. Vloerverwarming reageert trager dan conventionele verwarming waardoor het stookgedrag hierop enigszins moet worden aangepast. Om vloerverwarming op temperatuur te krijgen is circa 1 à 2 uur nodig. Proefondervindelijk is vastgesteld dat er meer energie is benodigd voor het op temperatuur brengen van een te koude vloer dan dat men gedurende de nacht de vloerverwarming continu in bedrijf blijft.



### GOEDE ISOLATIE

Goede isolatie werkt als een warme deken om de woning. Daardoor is er minder energie nodig om de woning op temperatuur te houden in de winter. De muren zijn daardoor ook warmer, wat in de winter zorgt voor een aangename temperatuur in de woning.



### KIERDICHTING

Bij de bouw van een nieuwbouwwoning letten wij extra op kierdichting. Dit voorkomt ongewenste luchtstromen. Zo wordt bespaard op energiekosten en blijft de woning in de winter lekker warm en in de zomer heerlijk koel.

### ISOLATIE GLAS

De ramen bestaan uit meerdere lagen (HR++) glas. Hierdoor isoleert het glas uitstekend en wordt er aanzienlijk bespaard op het energieverbruik van de woning. Het is ook extra comfortabel, omdat er niet tot nauwelijks kou van het glas af straalt.



### GEBALANCEERDE VENTILATIE MET WARMTERUGWINNING

Voor een goede luchtkwaliteit moet het huis het hele jaar door geventileerd worden. In de nieuwbouwwoning wordt gebalanceerde ventilatie met warmterugwinning toegepast. Het ventilatie systeem is voorzien van CO<sub>2</sub> meting. Bij een te hoge CO<sub>2</sub> waarde in de lucht gaat de ventilatieunit automatisch in een hogere stand. Met een gebalanceerd ventilatiesysteem met warmterugwinning wordt de warmte van de afvoerlucht gebruikt om de verse buitenlucht op te warmen. Hierdoor is de lucht die in de woning komt warmer. Dat voelt aangenamer aan en het scheelt behoorlijk in de energiekosten om het huis te verwarmen. Met dit systeem zijn er geen luchtroosters in de gevel nodig, waardoor geluiden van buiten niet eenvoudig de woning in kunnen komen. Vanzelfsprekend kunnen in alle ruimten van de woning ramen open om te ventileren als dat wordt gewenst.



# CONSORTIUM STAPPEGOOR ONTWIKKELT WILLEMSBUITEN

Willemsbuiten is een ontwikkeling van Consortium Stappegoor.  
Een samenwerking tussen Synchron ontwikkelaars en BPD.

**NIEUW  
STAPPEGOOR**



BPD, Bouwfonds Property Development, is een van de grootste gebiedsontwikkelaars in Europa. Het bedrijf is werkzaam vanuit ruim 20 kantoren in Nederland en Duitsland. Sinds de oprichting in 1946, toen nog onder de naam van Bouwsparkas Drentsche Gemeenten, heeft BPD de bouw van ruim 350.000 woningen mogelijk gemaakt. Vandaag wonen meer dan één miljoen mensen in woonwijken waarin de hand van BPD zichtbaar is. BPD is marktleider in Nederland en Duitsland en onderdeel van Rabobank. Ga voor meer informatie over BPD naar [www.bpd.nl](http://www.bpd.nl) of [www.bpd-de.de](http://www.bpd-de.de).

## SYNCHROON

Wij zijn Synchron, een projectontwikkelaar met meer dan 75 jaar ervaring in het vak. Wij houden van steden en zijn gefascineerd door de rol die steden hebben voor mensen en samenlevingen. Vanuit die fascinatie hebben wij de ambitie om mooie projecten te ontwikkelen. Juist hierom vormen kwaliteit, duurzaamheid en oorspronkelijkheid voor ons belangrijke criteria. Wij willen gebouwen en gebieden (her)ontwikkelen die het verschil maken. Die indruk maken. Die het karakter van de stad of het stedelijk gebied onderstrepen.

De wensen en behoeften van kopers en geïnteresseerden groeien, vormen al vroeg de basis waarop wij aan de slag gaan. We leggen ons oor graag te luister en geven onze ogen de kost in de wereld om ons heen. Nieuwe woongebieden ontwikkelen wij met oog voor de toekomst.

Wij zijn een dochteronderneming van TBI-holdings uit Rotterdam.

Voor meer informatie zie: [www.synchron.nl](http://www.synchron.nl)

## REALISATIE

Willemsbuiten wordt gerealiseerd door Van Wijnen.



## INFORMATIE & VERKOOP

Heb je interesse in wonen in Willemsbuiten? Neem voor meer informatie contact op met één van de makelaars.



**Van de Water Makelaars**  
Claudia Kranendonk  
Vastgoedadviseur

Bredaseweg 368  
5037 LG Tilburg  
[tilburg@vandewatergroep.nl](mailto:tilburg@vandewatergroep.nl)  
T 013 – 5 952 952



**Hart van Brabant Makelaardij**  
Koen Timmermans  
NVM-makelaar o.z.

Spoorlaan 432  
5038 CX Tilburg  
[info@hartvanbrabantmakelaardij.nl](mailto:info@hartvanbrabantmakelaardij.nl)  
T 013 – 5 835 000

## DISCLAIMER

De perspectieftekeningen in deze informatiebrochure geven een impressie. Het zijn met recht 'artist impressions' waarin de illustrator zich soms wat artistieke vrijheden gunt. De inrichting van de openbare ruimte is naar fantasie van de illustrator ingevuld. Ondanks alle zorgvuldigheid die we hebben nagestreefd, kunnen aan deze tekeningen geen rechten worden ontleend. De plattegronden van alle in deze brochure opgenomen woningen zijn indicatief. Hier is dus geen leveringsplicht aan verbonden. Deze informatiebrochure maakt geen onderdeel uit van de contractstukken.



WILLEMSBUITEN IS EEN PROJECT VAN:



KIJK OOK EENS OP:

[WWW.WILLEMSBUITENTILBURG.NL](http://WWW.WILLEMSBUITENTILBURG.NL)

