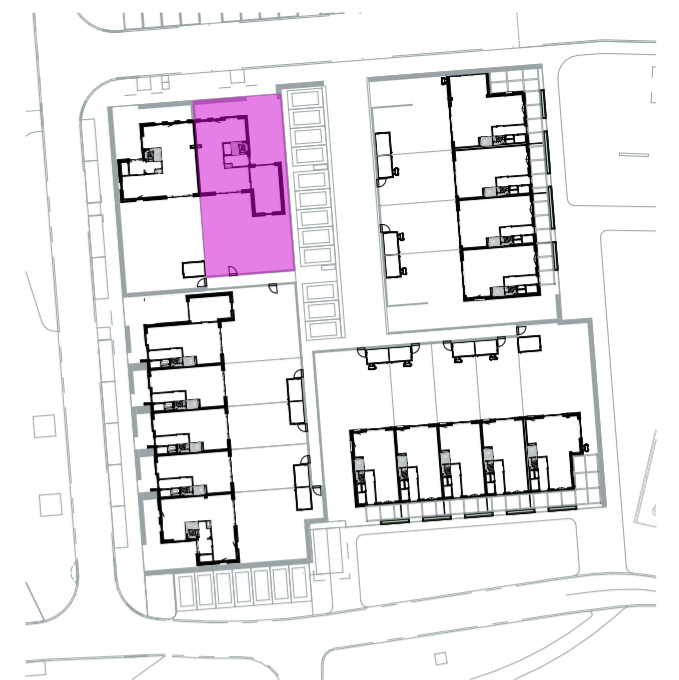


TWEDE VERDIEPING OPTIE VERVALLEN INDELING



SITUATIE

Schaal 1:1000

RENVOOI VERKOOP TEKENING

ALGEMEEN

- Kleine wijzigingen voorbehouden.
- Aan de maatvoering kunnen geen rechten worden ontleend.
- Maatvoering betreft circa-maten in mm.
- Elektra-aansluitpunten, keukenopstelling, ventilatie punten, radiatoren, rookmelders en dakluiken zijn indicatief aangegeven.
- Het is mogelijk dat niet alle symbolen van toepassing zijn op uw woningtype.
- Keuken en badkamer conform nul-tekening leverancier.
- Opstelling installaties en leidingschachten zijn indicatief.
- Weergave groenrichting is indicatief, hieraan kunnen geen rechten aan worden ontleend.
- Positie / aantal zonnepanelen en dak doorvoeren zijn indicatief weergegeven cfr. BENG-berekening en eventueel geplaatst op de buitenberging.
- In elke bakstenen gevel worden een aantal open stootvoegen voorzien voor de gewone dwergteermuis.
- Dak wordt voorzien van vogelschroef tpv. 3e panlat zodat er ruimte is voor de huismus.

LEGENDA SYMBOLEN

| | |
|--|---|
| | Aansluitpunt 1 fase, nul en beschermingscontact |
| | Aansluitpunt 1 fase, nul en beschermingscontact, geschakeld |
| | Aansluitpunt 3 fasen nul en beschermingscontact, geschakeld |
| | Aansluitpunt niet bedraad |
| | Armatuur vlg. armaturenlijst, op wand |
| | Bel |
| | Centraal aardpunt |
| | Contactdoos 1-voudig met beschermingscontact |
| | Contactdoos 2-voudig met beschermingscontact |
| | Contactdoos 2-voudig met beschermingscontact horizontaal |
| | Contactdoos 2-voudig met beschermingscontact verticaal |
| | Contactdoos, peritex |
| | Drukknop (bel) |
| | Lichtpunt, op wand |
| | Melder, rook, optisch |
| | Schakelaar, 1-polig |
| | Schakelaar, 1-polig, bediening handmatig, terugverend |
| | Schakelaar, serie- |
| | Schakelaar, wissel- |
| | Thermostaatleiding, bedraad |
| | Radiator |
| | Verdeler vloerverwarming |
| | Ventilatieventiel plafond, toevoer |
| | Ventilatieventiel plafond, afzuiging |
| | Ventilatieventiel wand, toevoer |
| | Ventilatieventiel wand, afzuiging |

AFKORTING

| | |
|---------------------|---------------------------|
| badk. | WCD E-radiator |
| omvormer | Werkshakelaar omvormer |
| vent. bed. | Ventilatie hoofdbediening |
| vv | WCD vloerverwarming |
| wa | WCD wasautomaat |
| warmtepomp (binnen) | WCD warmtepomp binnendeel |
| warmtepomp (buiten) | WCD warmtepomp buitendeel |
| wdr | WCD wasdroger |
| wtw | WCD ventilatie |

OMSCHRIJVING

RENVOOI BOUWKUNDIG

| | |
|--|----------------------------|
| | Woning entree |
| | Maatvoering in mm |
| | Tegelwerk: toilet/badkamer |
| | Deurkozijn + dagmaat |
| | LD Loopdeur positie |
| | Gekrijtstreep oppervlak |



project
Park Langendijk - Zusterhof

teknr.
Bnr 96

omschrijving
Optie vervallen indeling 2e verdieping

schaal
1:50
formaat
A2
datum
04-09-2024
wijziging
: