

DE   
ADMIRAAL

23

APPARTEMENTEN  
DE ZWAAIKOM  
OOSTERHOUT



genieten van een  
echt stadseiland





# 23

APPARTEMENTEN  
DE ZWAAIKOM  
OOSTERHOUT







cenrum



lagere school



middelbare school



scouting



supermarkt



# WONEN OP EEN UNIEK EILAND

## Waar landelijk en stad elkaar ontmoeten

Oosterhout is een gezellige Brabantse familiestad. In het historische centrum met schilderachtige panden valt voor jong en oud genoeg te beleven. Van het winkelen tot de cafés, restaurants en terrassen, tot het theater, het VVV en de bibliotheek in het prachtige moderne gebouw De Bussel. Je hoeft je niet te vervelen in deze bourgondische en bruisende omgeving!

Even lekker tot rust komen kan ook. In het Slotpark, midden in Oosterhout, kun je heerlijk rustig wandelen of picknicken. En in de directe omgeving vind je nog veel meer natuur, zoals Landschapspark de Open Linie, de Vrachelse Heide en natuurlijk De Biesbosch. De inrichting van de groenzone aan het water betreft een impressie. De definitieve inrichting wordt nader onderzocht, waarbij het (deels) behouden van de bestaande bomen is inbegrepen.





## Genieten van het beste van twee werelden

Midden in het historische hart van Oosterhout ligt het eiland 'De Zwaaiikom'. Op deze unieke locatie worden diverse stijlvolle woningen en een appartementencomplex gerealiseerd. Een samenwerking tussen Roosdom Tijhuis en BPD, als onderdeel van het project De Zwaaiikom. Omgeven door water en op loopafstand van het centrum en winkelhart van Oosterhout, geniet je hier van het beste van twee werelden: wonen in een landelijke sfeer én omringd door voorzieningen. En, met de aanleg van veel groen, is het overal op het eiland heerlijk wonen. Op het nieuwe wooneiland komen in totaal zo'n 360 huur- en koopwoningen. De gemeente oriënteert zich nog op een fietsverbinding van Vrachelen 2 naar het eiland Zwaaiikom.



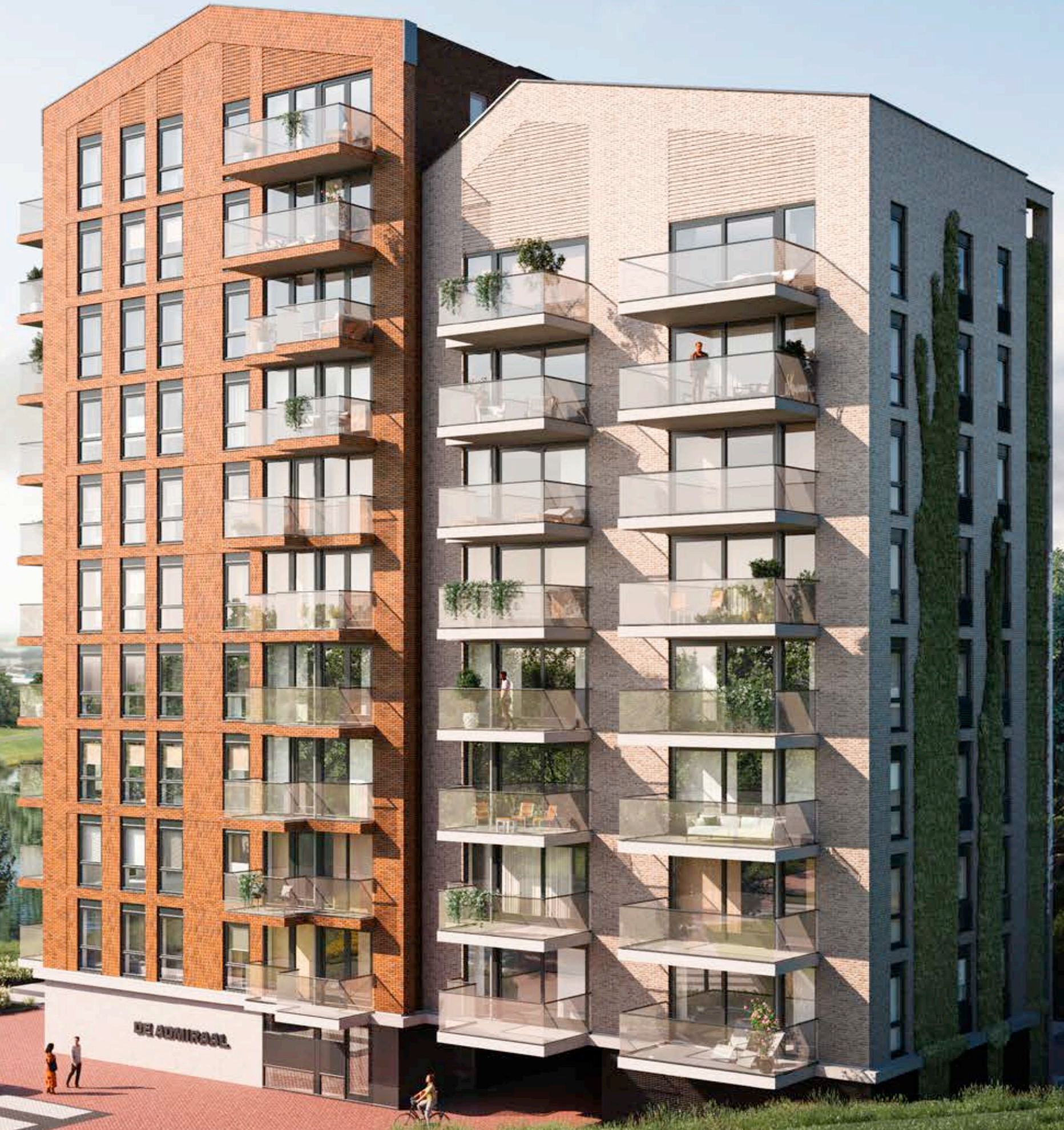




## Prachtig uitzicht over het Wilhelminakanaal en de wijde omgeving

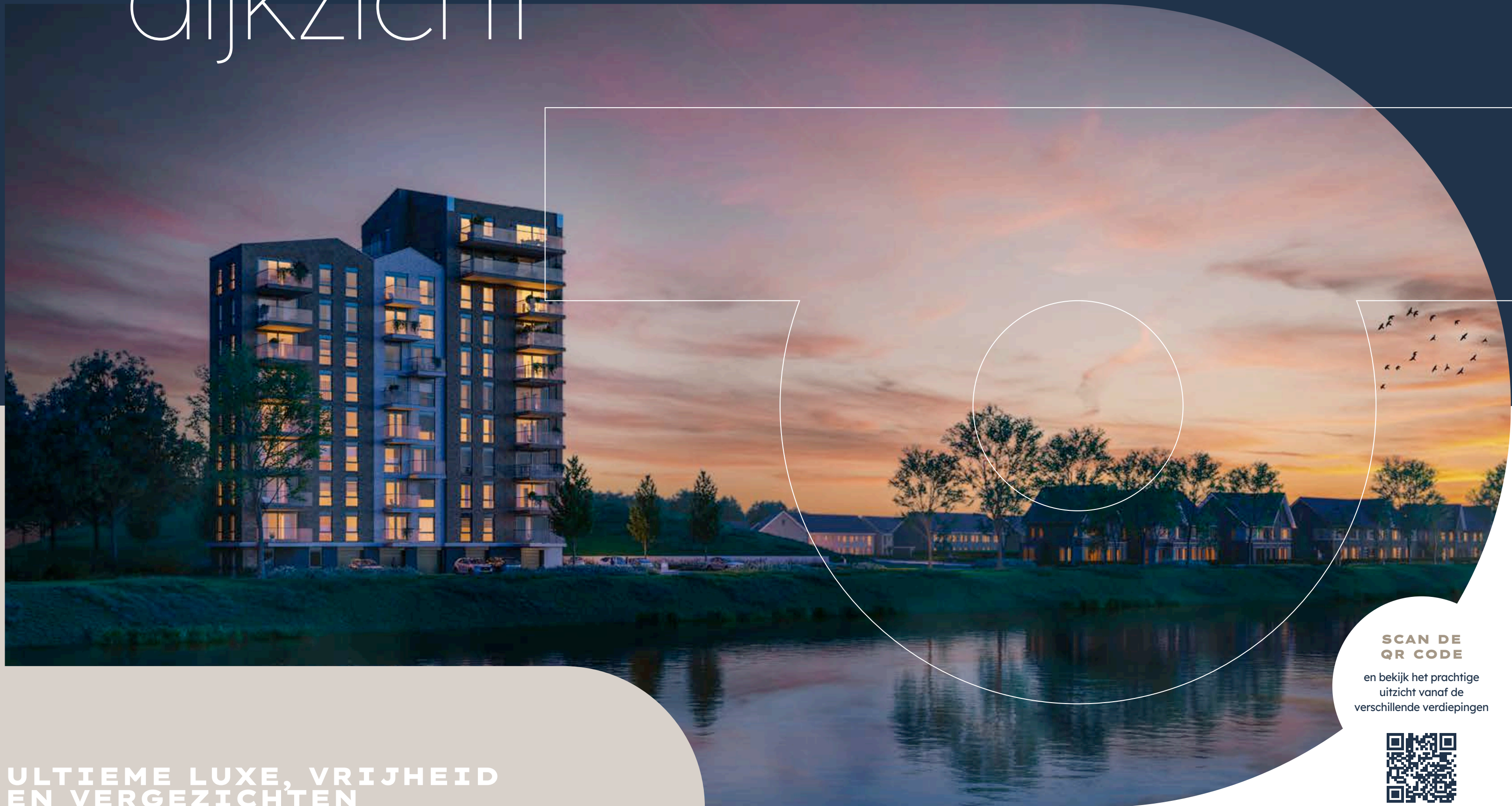
### DEZE DUURZAME APPARTEMENTEN WORDEN ZEER COMPLEET OPGELEVERD:

- Inclusief keukencheque ter waarde van €4.500,-
- Inclusief badkamer en toilet met sanitair en tegelwerk
- Inclusief Triple HR+++ glas in het complete appartement
- Gasloos wonen middels een individuele bodemwarmtepomp
- Inclusief vloerverwarming en -koeling
- Een unieke woonlocatie in Oosterhout omgeven door water!
- Ieder appartement heeft twee eigen parkeerplaatsen op het buitenterrein en een berging van minimaal 5 m<sup>2</sup> in de kelder van het appartementencomplex.





# dijkzicht



## ULTIEME LUXE, VRIJHEID EN VERGEZICHTEN

Jouw nieuwe appartement is op en top duurzaam; dat betekent minder energielasten en meer wooncomfort. Het appartement type 'Dijkzicht' biedt jou luxe en prachtige vergezichten, met dank aan de unieke ligging van dit appartementencomplex. De auto parkeren is geen probleem, want een eigen parkeerplek hoort bij de woning.

**SCAN DE QR CODE**

en bekijk het prachtige uitzicht vanaf de verschillende verdiepingen





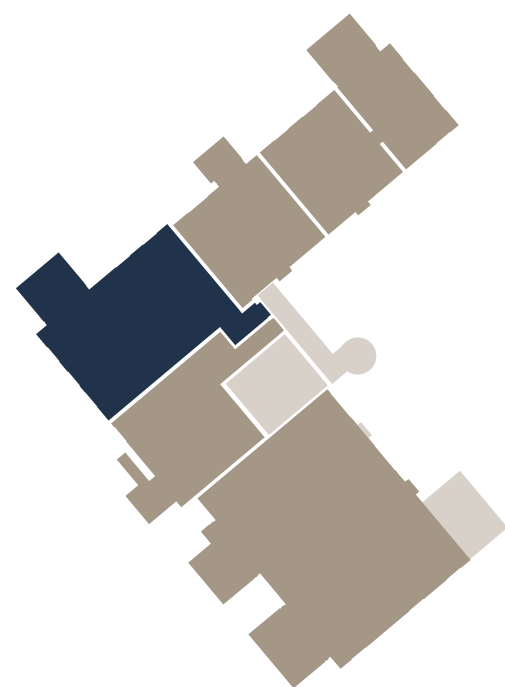
# dijkzicht



OMRINGD DOOR  
VERGEZICHT



# dijkzicht



Een mooie woonkamer met open keuken en een balkon met schuifdeur; hierdoor geniet je iedere dag weer van het unieke uitzicht dat De Admiraal te bieden heeft. In de ruime master bedroom word je elke dag opnieuw wakker met datzelfde bijzondere vergezicht. De extra kamer is vrij in te richten als slaapkamer of bijvoorbeeld als werkkamer. Door de royale keukencheque van €4.500,- kun je jouw droomkeuken naar eigen wens inrichten. De badkamer is voorzien van een douche, wastafel en een ligbad.



# dijkzicht



UNIEK WONEN  
OP EEN  
STADSEILAND.



# dijkzicht



Stap vanuit de woonkamer nog even naar buiten om te genieten van de zonsondergang.

De vele ramen zorgen voor volop lichtinval.

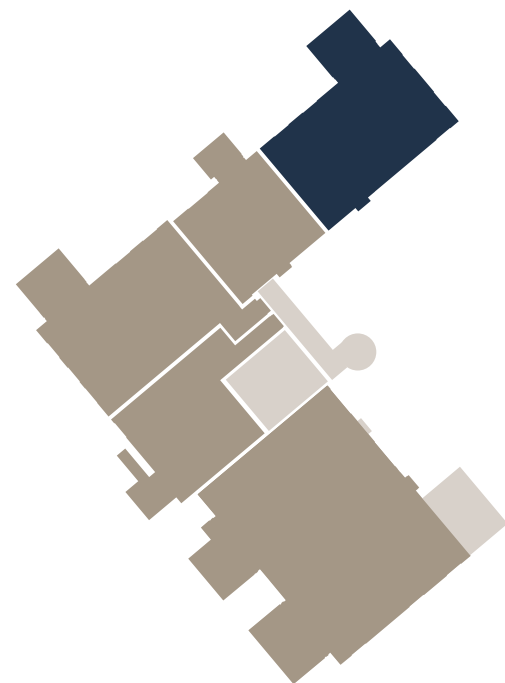


Een praktisch, separaat toilet.

Een complete en luxe badkamer met een heerlijk ligbad.

Kies voor een extra slaapkamer of een ruime werkkamer.

Een handige wasruimte!



Dit appartement biedt alles wat je nodig hebt. De royale woonkamer met hoekkeuken geeft je veel mogelijkheden. En dankzij het ruime balkon met schuifdeur kun je ook buiten genieten van al het moois dat de ligging van dit complex biedt. Met twee slaapkamers, waarvan er één ook in te richten is als werkkamer, heb je voldoende ruimte om fijn te wonen. De open keuken is naar eigen wens in te richten door de keukencheque van €4.500,-. De badkamer biedt ruimte voor een wastafel, douche en een ligbad.



# sluiszicht



## EEN PRACHTIG UITZICHT OVER HET WILHEMINAKANAAL

De appartementen van type Sluiszicht voorzien je van alle gemakken. Ze zijn op en top duurzaam; dit betekent minder energiekosten en meer wooncomfort. Het ruime balkon biedt een prachtig uitzicht over het Wilhelminakanaal en de wijde omgeving. Bij dit appartement horen twee parkeerplekken op de parkeerplaats van complex De Admiraal.

**SCAN DE  
QR CODE**  
en bekijk het prachtige  
uitzicht vanaf de  
verschillende verdiepingen





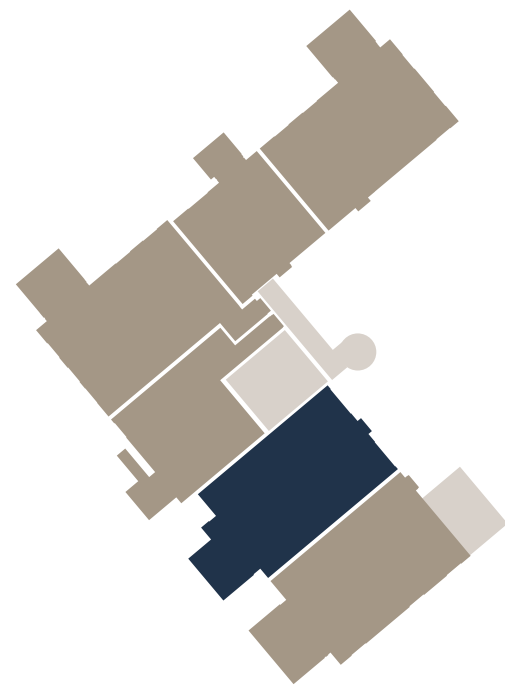
# sluiszicht



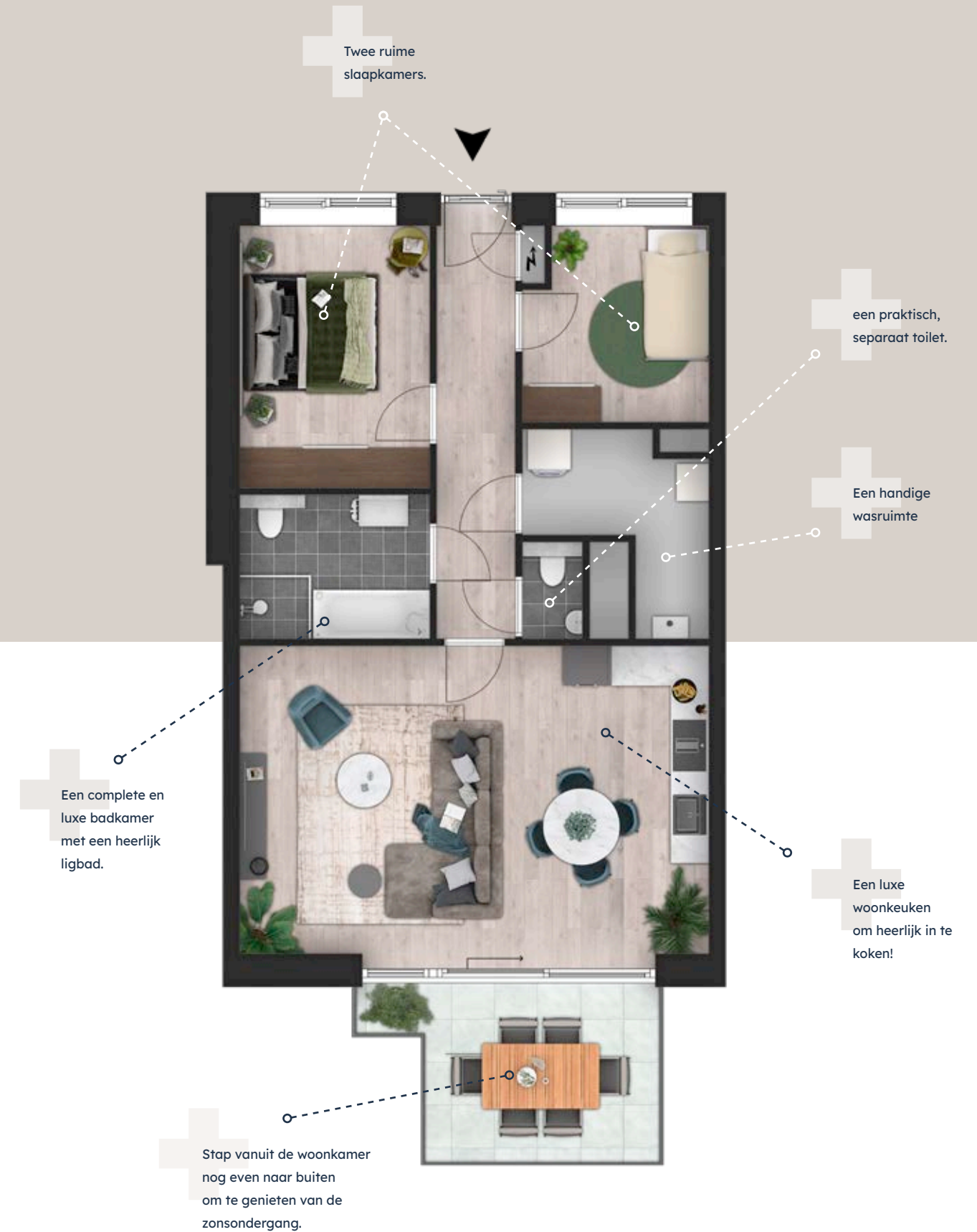
RUIMTELIJK  
WONEN EN  
WEGKIJKEN



# sluiszicht

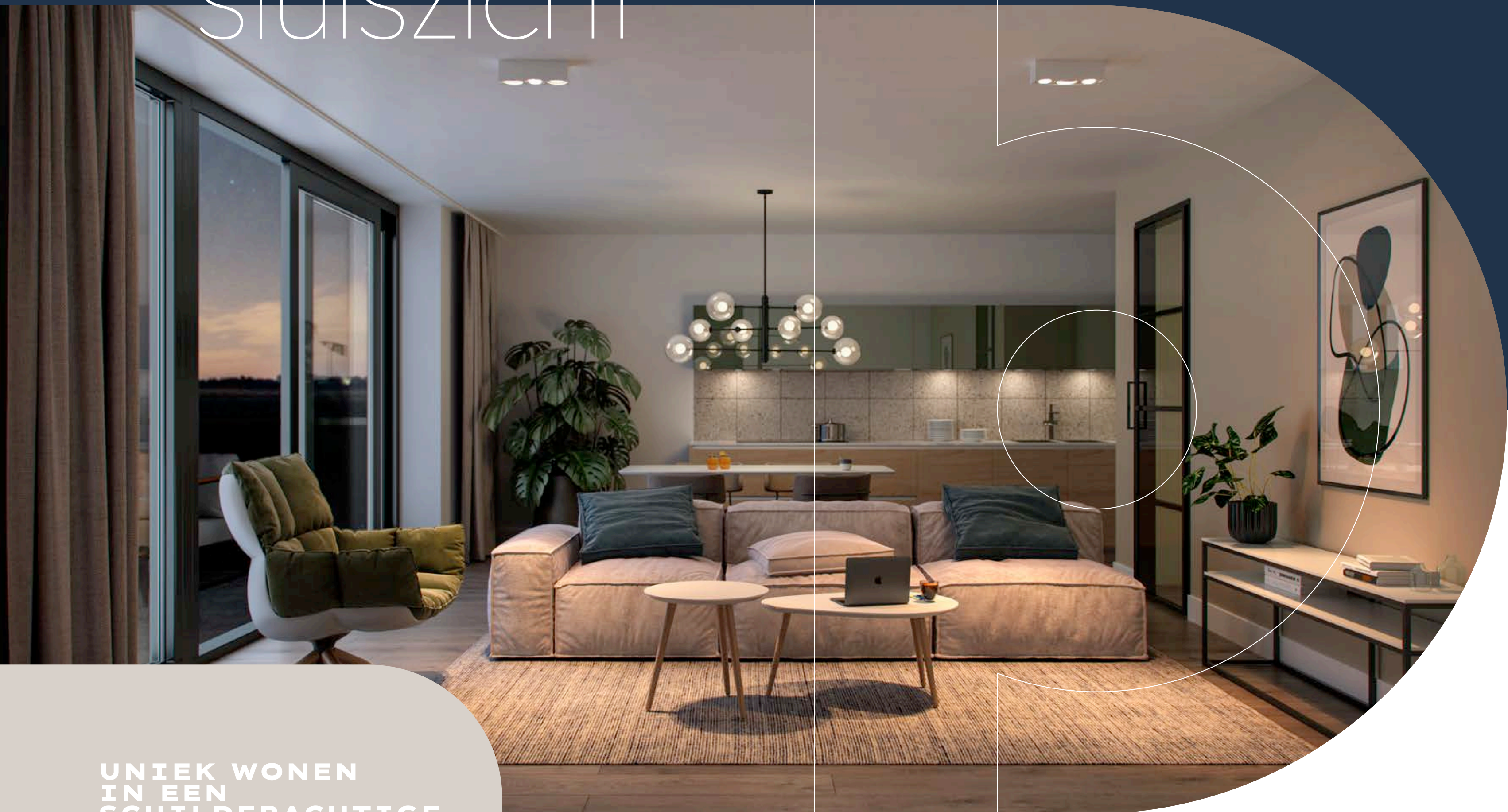


Een ruime woonkamer met royale hoekkeuken, dat is wat type Sluiszicht biedt. De twee slaapkamers geven je vele mogelijkheden op het gebied van wonen, werken en hobbyen. De keuken is naar eigen wens in te richten, hiervoor ontvang je een keukencheque ter waarde van €4.500,-. De badkamer is van alle gemakken voorzien en biedt ruimte voor een bad.





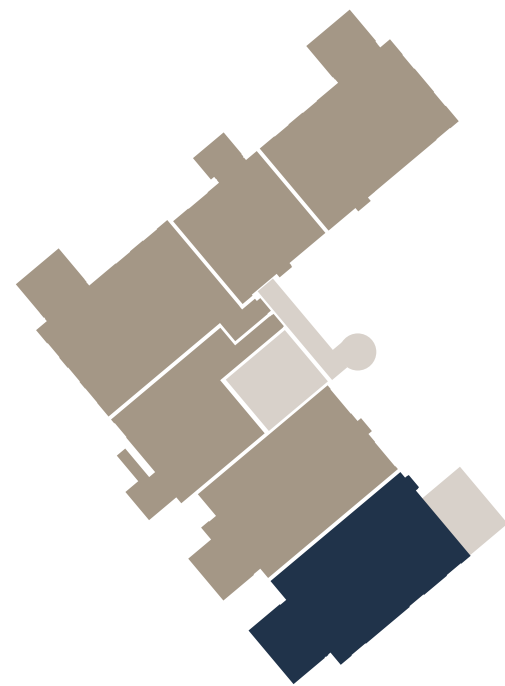
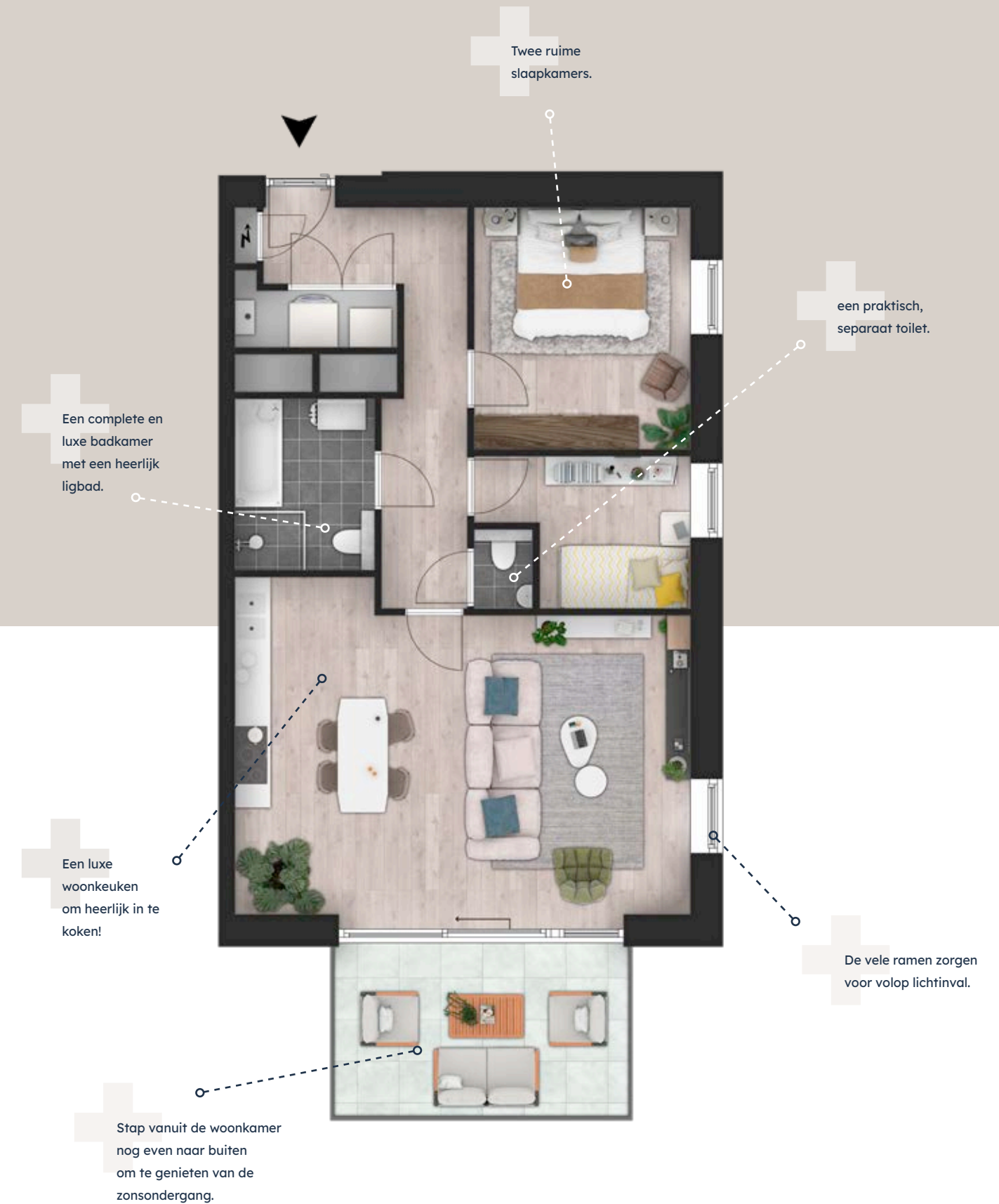
# sluiszicht



UNIEK WONEN  
IN EEN  
SCHILDERACHTIGE  
OMGEVING



# sluiszicht



Een mooie woonkamer met keuken en een balkon met schuifdeur; hierdoor geniet je iedere dag weer van het mooie uitzicht. Binnen én buiten. Ook vanuit de twee slaapkamers, waarvan er één ook in te richten is als werkkamer, geniet je van ruimtelijk wonen. De keuken is naar eigen wens in te richten door de keukencheque van €4.500,-. De ruime badkamer is voorzien van een douche en wastafel, maar er is ook ruimte voor een bad.





# Duurzaam wonen in Oosterhout

JOUW NIEUWE ROOSDOM TIJHUIS APPARTEMENT IS OP EN TOP DUURZAAM; DIT BETEKENT MINDER ENERGIELASTEN EN MEER WOONCOMFORT. WIJ INNOVEREN CONTINU OM ZO DUURZAAM MOGELIJK TE WERKEN IN DE VOLLEDIGE KRINGLOOP, VAN SLOOP TOT BOUW EN VAN DE TEKENTAFEL TOT DE SLEUTELOVERDRACHT.

WIJ ZORGEN VOOR DUURZAME INSTALLATIES IN JOUW NIEUWE APPARTEMENT. NATUURLIJK ZIJN ER OOK DINGEN DIE JE ZELF KUNT DOEN OM (NOG) BEWUSTER MET HET MILIEU OM TE GAAN. ONZE KOPERSBEGELEIDERS GEVEN JE GRAAG TIPS!

## DUURZAAM EN BEWUST BOUWEN

Wij maken gebruik van duurzame, milieuvriendelijke materialen en technieken. Een goede isolatie, de juiste beglazing en de puntjes op de i op het gebied van lucht- en kierdichtheid. Daarnaast worden afvalstromen gescheiden en wordt afval tot een minimum beperkt.

## BENG

BENG is de afkorting voor Bijna Energie Neutraal Gebouw. De BENG-eisen garanderen jou als (toekomstig) bewoner van een nieuwbouwhuis met nog meer wooncomfort en niet onbelangrijk een lagere energierekening.

## WARMTEPOMP

Alle nieuw te bouwen appartementen moeten aardgasloos gebouwd worden. Dit betekent meestal dat de CV ketel wordt vervangen door een warmtepomp.

Een warmtepomp haalt warmte uit de buitenlucht of uit de bodem en gebruikt deze voor de verwarming van jouw appartement en het tapwater.

Kies je voor waterintensieve opties zoals een bad, dan kan dit invloed hebben op het gewenste vermogen van de warmtepomp. Wij adviseren je hier graag over.

## NATUURLIJK DUURZAAM

woonkwaliteit van  
Roosdom Tijhuis





## Jouw nieuwe appartement heeft standaard vloerverwarming: heel comfortabel en verantwoord duurzaam.

### VLOERVERWARMING

Jouw nieuwe appartement heeft standaard vloerverwarming. Vloerverwarming heeft vele voordelen, namelijk een gelijkmatige warmteverdeling, geen warme luchtstromen waardoor er minder stof door je appartement circuleert en tot slot kunnen je wanden beter worden benut omdat radiatoren niet meer in de weg staan. De vloerverwarming wordt verwarmd door de warmtepomp.

Het vloerverwarmingssysteem kan in de zomer ook worden gebruikt voor koeling. De warmtepomp levert dan koel water. De temperatuur in je appartement kan op deze manier met een paar graden worden verlaagd.

### WARMTE, VENTILATIE EN GEZONDHEID

Om je appartement optimaal te ventileren plaatsen we een WTW (WarmteTerugWinning) installatie. Dit zorgt voor een gezond en comfortabel binnenklimaat. De warmte uit verbruikte lucht wordt opgevangen en toegevoegd aan de frisse buitenlucht die gelijktijdig het huis wordt ingeblazen. Uiteraard worden zowel de ingaande als uitgaande luchtstromen gefilterd. Dit is niet alleen energiezuinig, maar bovendien blijft het hele huis fris, zonder koude tocht. Ook heb je geen ventilatierooster meer in je kozijnen wat toch vaak een geluidslek is.

### FSC® EN PEFC KEURMERK

Wij maken gebruik van hout met een FSC® en PEFC keurmerk. Dit hout wordt geproduceerd volgens strenge regels over onder andere legaliteit, bescherming van de natuur en over de rechten en het welzijn van de lokale bevolking en arbeiders.

### DUURZAAMHEID EN JE PORTEMONNEE

We hebben je zojuist geïnformeerd over diverse duurzaamheidsmaatregelen die door Roosdom Tijhuis worden toegepast in je aanstaande appartement. Nu ben je vast nieuwsgierig of hier ook financiële voordelen aan verbonden zijn. Waar de ene kostenpost afneemt doordat je geen

aardgas meer gebruikt, zal de andere kostenpost stijgen door het stroomverbruik van de diverse installaties. Daarnaast is je energierekening uiteraard sterk afhankelijk van het aantal personen in het huishouden. Op het gebied van je hypotheek zijn er vanwege je duurzame appartement vaak meer leenmogelijkheden. (VANAF 0,26) Zo is er een groenverklaring mogelijk. Met een groenverklaring kom je bij een aantal hypotheekverstrekkers in aanmerking voor een groene financiering. Deze groene financiering zorgt ervoor dat je een aantrekkelijke korting krijgt op je hypotheekrente. Informeer hierover bij jouw hypotheekverstrekker.

### GARANTIE EN ONDERHOUD

Naast de sleutel van jouw nieuwe appartement ontvang je een certificaat van Woningborg. Hierin worden alle garanties uitgebreid beschreven. Het prettige van een nieuwbouwapartement is dat het appartement de eerste jaren nauwelijks tot géén onderhoud nodig heeft.

Wil je meer weten over duurzaamheid binnen Roosdom Tijhuis? Kijk op onze website [www.roosdomtijhuis.nl](http://www.roosdomtijhuis.nl)

Een duurzame woning betekent minder energielasten en meer comfort





# Martijn Ebberink, de architect aan het woord.



**ZÓ MOOI**

woonkwaliteit van  
Roosdom Tijhuis



ROOSDOM TIJHUIS IS TROTS OP HAAR EIGEN AFDELING ARCHITECTUUR. AL SINDS 1992 HEBBEN WE ARCHITECTEN IN HUIS DIE NAUW SAMENWERKEN MET ONZE PROJECTONTWIKKELAARS EN ONZE COLLEGA'S VAN HET BOUWBEDRIJF. OP DEZE MANIER ONTSTAAT SYNERGIE, KUNNEN WE SNEL SCHAKELEN, EN HEBBEN WE OOK HET ONTWERPPROCES IN EIGEN HAND.

Samen met de stedenbouwkundige en de gemeente, zijn onze architecten betrokken bij de indeling van de nieuwe wijk en de verschillende typen woningen die er worden gebouwd. Daarna buigen zij zich over de uitstraling van het straatbeeld en over alle aspecten rond het ontwerp van de buitenkant van de woning. Ook de efficiënte en gebruikersvriendelijke indeling binnen komt uit de koker van onze architecten. Zoals je ook in deze brochure kunt lezen, besteden we veel aandacht aan duurzaamheid. In overleg met de collega's van de bouw passen we de nieuwste technieken zo mooi en praktisch mogelijk toe.

Martijn Ebberink, één van onze architecten, aan het woord: "Als architect is het mijn taak om vorm te geven aan een plezierige leefomgeving. Een duurzame omgeving waar je je prettig voelt en die bij je past. Duurzaamheid gaat niet alleen over energie besparen, het gaat ook over de sociale relaties en je thuis voelen in de wijk. Zo kijk ik graag naar een goede mix van de type woningen en hoe de groene ruimtes in de wijk optimaal te benutten zijn. Daarnaast is het voor een prettige leefomgeving van belang dat er voldoende voorzieningen zijn zoals wijkcentra, scholen en recreatiemogelijkheden.

Op de bouwlocatie vorm ik voor mezelf eerst een beeld van de omgeving en de sfeer. Alleen iets moois ontwerpen is niet voldoende. Het ontwerp moet bij de historie van de plaats passen. Dat wat je nieuw ontwerpt moet ook zijn eigen karakter krijgen. Kortom, alles wat ik als architect bedenk is goed onderbouwd. Daar heeft een heel team kritisch over nagedacht.

Ik ontwerp elk huis met de vraag: hoe zou ik er zelf willen wonen? Elk plan heeft een context waarin je je gaat verdiepen: hoe staat het huis in de wijk en welk uitzicht is het belangrijkste? Een verspringing



of draaiing in een serie woningen kan voor de juiste balans zorgen tussen openheid, uitzicht, privacy en geborgenheid. Belangrijk is natuurlijk ook dat het huis marktconform is, zodat de eigenaren het ook – als dat later eventueel aan de orde is – goed kunnen verkopen.

“Als architect is het mijn taak om vorm te geven aan een plezierige leefomgeving.”

Ik zie het als een groot voordeel dat we bij Roosdom Tijhuis als architecten bij het gehele proces betrokken zijn, van eerste schetsen tot en met de oplevering van de woning. Als we nieuwe ideeën voor materialen hebben, overleggen we meteen met onze collega's van de bouw wat er mogelijk is. We kijken regelmatig in de werkplaats of een nieuwe kleur van de voeg of steen het juiste effect heeft. Het gaat er immers niet om hoe mooi een ontwerp op een beeldscherm is. Alles draait om de woning in de praktijk”.





## De keuken, het hart van je woning!

BIJ EEN APPARTEMENT VAN ROOSDOM TIJHUIS KRIJG JE EEN KEUKENCHEQUE. DEZE CHEQUE KUN JE BIJ BOUWCENTER NOBEL BESTEDEN BIJ DE AANSCHAF VAN EEN COMPLEET GEMONTEERDE NIEUWE KEUKEN. OOK HET SANITAIR KUN JE NAAR EIGEN SMAAK UITKIEZEN IN DE SHOWROOMS VAN BOUWCENTER NOBEL.

## Kies je droomkeuken en gebruik de cheque van € 4.500,-



### EEN KEUKEN PRECIES OP MAAT

De adviseurs van Bouwcenter Nobel adviseren je graag over de verschillende keukenstijlen en mogelijkheden qua indeling. Een bezoekje staat garant voor volop inspiratie en écht persoonlijk advies over de keuken, de apparatuur en het proces rondom de plaatsing van de keuken in je nieuwe woning.

### DE VOORDELEN VAN BOUWCENTER NOBEL

Als je basisaansluitingen wilt verplaatsen worden hiervoor geen extra kosten gerekend. Na de orderbevestiging regelt Bouwcenter Nobel alles met Roosdom Tijhuis. Je keuken wordt vóór de oplevering kookklaar geïnstalleerd. Kortom: geen gedoe!

Je bent van harte welkom in een van de showrooms. Bel voor een afspraak 088 522 23 33.

Kijk voor mogelijkheden en voorwaarden op [www.bouwcenternobel.nl/inspiratie](http://www.bouwcenternobel.nl/inspiratie)

 Nobel  
BOUWCENTER





# Welke badkamer kies jij?

IN DE BADKAMER EN HET TOILET IS ER GEKOZEN VOOR EEN COMBINATIE TUSSEN DE MERKEN VILLEROY & BOCH EN GROHE, EEN SERIE MET KWALITEIT EN FUNCTIONALITEIT ALS KENMERK. DEZE BASIS IS VOLLEDIG NAAR EIGEN SMAAK AAN TE PASSEN.



Bij Bouwcenter Nobel heb je volop keuze in verschillende badkamerstijlen. Van modern, industrieel tot klassiek. Voor je gemak hebben we een complete badkamer en toilet samengesteld waarbij alle elementen zowel van keramiek als de kranen mooi op elkaar zijn afgestemd. Meer informatie hierover vind je in de technische omschrijving van het appartement. Uiteraard kun je in de showroom ook kiezen voor andere topmerken!

De ervaren medewerkers van Bouwcenter Nobel helpen je graag bij het maken van de juiste keuzes. Zij ontwerpen de badkamer in 3D zodat je een idee krijgt van hoe het echt zal staan in jouw appartement en of het bij de inrichting gaat passen. Trouwens, de badkamer en het toilet zijn vanaf de oplevering klaar voor gebruik!

Tijd voor een afspraak? Neem dan contact op met telefoonnummer 088 522 23 33.







## Rabobank helpt je bij de financiële check

De financiering is een belangrijk onderdeel bij de koop van een nieuwe woning. Heb je interesse in één of meerdere woningen in De Admiraal? Dan ontvangen wij graag jouw financiële check zodra de verkoop is gestart. Rabobank biedt de mogelijkheid dit eenvoudig te regelen.

### Hoe werkt het?

De financiële check kan in jouw voordeel werken! Zijn er bij het toewijzen van de woningen meerdere kandidaten voor 1 bouwnummer, dan kijken we of een kandidaat een financiële check heeft gedaan. Jij kunt ons dit laten weten door een gewaarmerkte brief

van jouw hypotheekverstrekker of financieel adviseur te versturen bij inschrijving. Je kunt de financiële check gemakkelijk laten uitvoeren door een financieel adviseur van Rabobank. Hieraan zijn geen kosten verbonden.

De financieel adviseurs nieuwbouw van Rabobank zijn nauw betrokken bij het project De Admiraal. Ze gaan graag met jou in gesprek over jouw woonwensen en plannen voor een nieuwe woning in Borne. Met hun kennis en betrokkenheid bij het project bespreken zij met jou de financiële mogelijkheden, zodat jij weloverwogen een keuze kunt maken. Alle informatie over de hypotheek van de Rabobank vind je op [www.rabobank.nl/hypotheek](http://www.rabobank.nl/hypotheek)

### Energiezuinig en duurzaam wonen

De Rabobank stimuleert energiezuinig en duurzaam wonen. En dat belonen we. Koop je een milieuvriendelijke en duurzame woning in project De Admiraal? Dan krijg jij een extra duurzaamheidskorting. Bekijk meer informatie op [www.rabobank.nl/duurzaamheidskorting](http://www.rabobank.nl/duurzaamheidskorting) om de voorwaarden te bekijken.

### Groenverklaring

Indien je gebruik wilt maken van de extra leencapaciteit en rentekortingen dan wordt er een zogenoemde groenverklaring aangemaakt voor jouw woning in het project De Admiraal. Deze verklaring is onder andere bestemd voor nieuwbouwprojecten die buitengewoon energiezuinig zijn. Kijk voor meer informatie op: [www.rabobank.nl/groen hypotheek](http://www.rabobank.nl/groen hypotheek)



Scan de QR-code

## Neem contact op met één van de adviseurs

Maak vandaag nog een afspraak voor een gratis financiële check voor jouw woning in De Admiraal. Neem contact op met één van de Rabobank adviseurs of stuur een e-mail naar [nieuwbouw@rabobank.nl](mailto:nieuwbouw@rabobank.nl). Of vraag met behulp van de qr-code jouw financiële check digitaal aan!

Met betrekking tot je hypotheek kun je zelf al een schatting krijgen van hoeveel je kunt lenen. Open daarvoor online een Rabobank Hypotheekdossier via [www.rabobank.nl/hypotheek](http://www.rabobank.nl/hypotheek)



Rabobank





# 5 x woonkwaliteit van Roosdom Tijhuis

EEN NIEUWBOUWWONING VAN ROOSDOM TIJHUIS HEEFT VEEL VOORDELEN. JE HEBT DE ZEKERHEID DAT DE WONING ONTWERPEN EN GEBOUWD IS MET OPTIMALE AANDACHT VOOR COMFORT, DUURZAAMHEID, ENERGIEBESPARING EN VEILIGHEID. EEN WONING DIE VAN INDELING TOT AFWERKING IS AFGESTEMD OP JE PERSOONLIJKE WENSEN.



## WOON KWALITEIT

van Roosdom Tijhuis

“Bewust  
kiezen voor  
nieuwbouw  
van Roosdom  
Tijhuis”

### natuurlijk duurzaam

1

Voor ons is duurzaamheid vanzelfsprekend. Onze projecten zijn daarom van begin tot eind zo duurzaam mogelijk en daarin zoeken we continue naar verbetering. Een natuurlijk proces. Wij bouwen voor vandaag én morgen. Met duurzame, milieuvriendelijke materialen en technieken. Zo is je wooncomfort echt duurzaam!

### moeiteloos

2

Als je net een woning hebt gekocht, wat zijn dan de volgende stappen? Dit staat heel overzichtelijk vermeld in je online woningdossier! Samen met de verkoopdocumentatie, bouwtekeningen en de extra opties voor jouw huis. In de agenda zie je in één oogopslag de afspraken met onze kopersbegeleider. Alles goed geregeld, duidelijke communicatie, afspraak is afspraak, geen stress en goed advies.

### vrij in vrijheid

3

Je hebt volop keuzes om de woning naar eigen smaak in te richten. Denk aan verschillende opties voor een uitbouw, een dakkapel, de keuken, het sanitair en de binnendeuren. Wil je alles zelf bedenken of liever dat we meedenken? Geen probleem! Je bent vrij om aan te geven hoeveel vrijheid je wilt. Onze kopersbegeleiders helpen je graag om de juiste keuzes te maken.

Een huis waar je trots op bent, waar je, je thuis voelt en waar je graag foto's van deelt. Onze architecten laten keer op keer hun vakmanschap zien bij het ontwerp en de indeling van de woning: een klasse uitstraling! Vervolgens maak je zelf het plaatje compleet met je eigen inrichting en styling. Zó mooi!

### 4 zó mooi

Woonkwaliteit van Roosdom Tijhuis betekent dat je naast een mooie woning in een prettige omgeving woont. Een leefomgeving waar je, je thuis voelt en waar is nagedacht over een prettige ruimte voor iedereen. Ruimte om je burens te ontmoeten, om te wandelen, te spelen, lekker te gaan hardlopen of een buurtfeestje te houden. Een gezellige wijk waar iedereen welkom is, jouw thuis!

### 5 thuis in je wijk







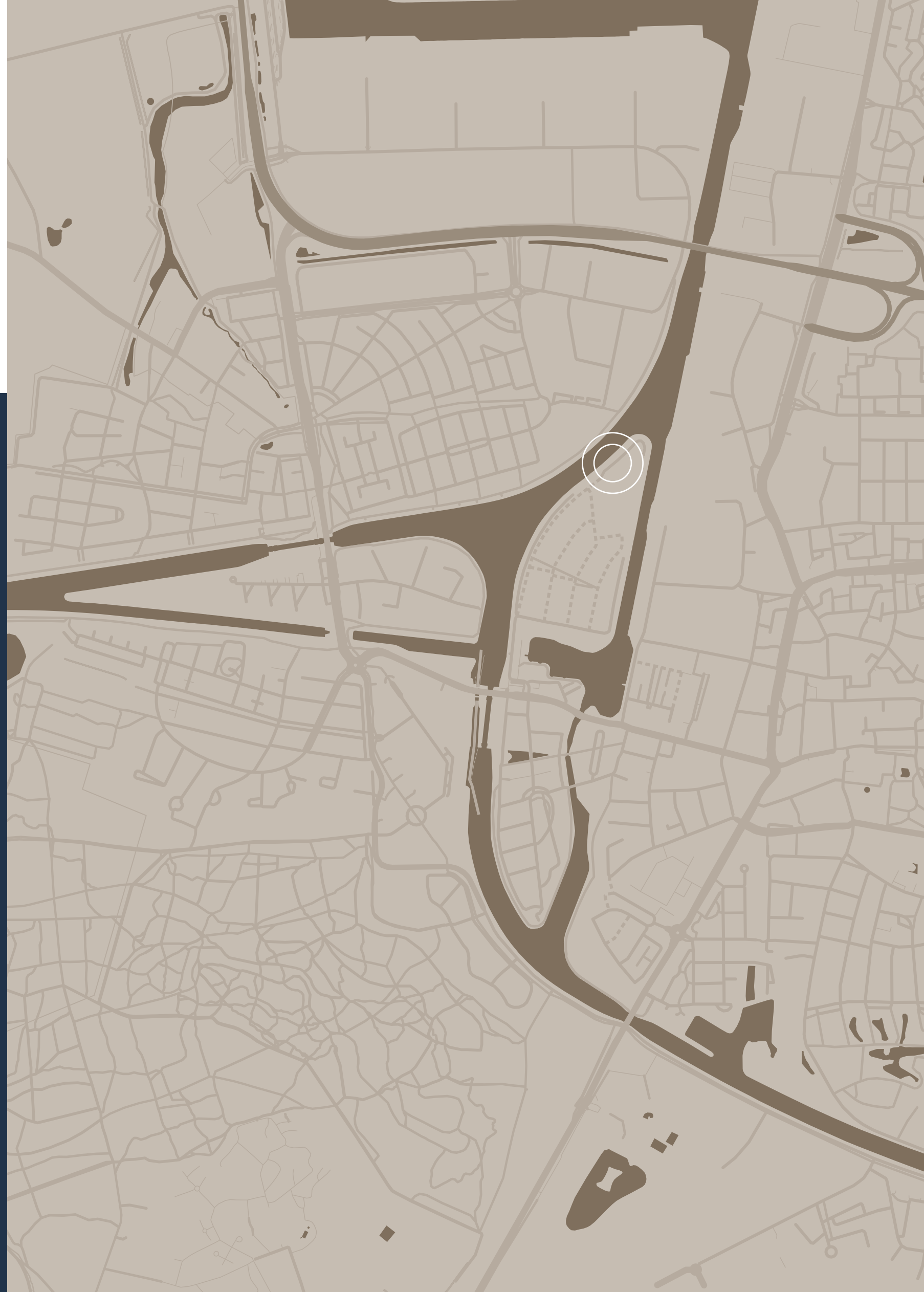
**THUIS IN  
JE WIJK**

woonwaliteit van  
Roosdom Tijhuis

## “Aandacht voor de leefomgeving in onze wijk”

Bij de aankoop van een nieuwe woning ben je in eerste instantie vooral bezig met veel regelwerk. Daarna begint het nadenken over onder andere de badkamer, keuken en inrichting. Een leuke periode waarin veel keuzes gemaakt moeten worden. Naast het wonen vinden wij het erg belangrijk dat jij je straks thuis gaat voelen in de wijk. Daarom besteden wij veel aandacht aan verschillende sociale aspecten. We streven er naar dat er in de wijk ver-

schillende leeftijdsgroepen kunnen wonen en vinden het belangrijk dat er in de omgeving voldoende (basis)voorzieningen zijn zoals scholen, supermarkten en openbaar vervoer. Tot slot vinden wij het van groot belang dat er voldoende openbare ruimte is in de vorm van groenzones en speelplekken voor kinderen. Kortom: wij willen dat je fijn woont in een prettige omgeving.





De inhoud van deze brochure is met de grootst mogelijke zorg samengesteld en is bedoeld als sfeerimpressie en om je een indruk van de woningen en de woonomgeving te geven. De teksten, maatvoering en artist impressions zijn indicatief, hieraan kunnen geen juridische rechten worden ontleend.

Ontwikkeling, ontwerp, realisatie  
en kopersbegeleiding

 **RoosdomTijhuis**

Bouwbedrijf Roosdom Tijhuis  
[www.roosdomtijhuis.nl](http://www.roosdomtijhuis.nl)

Participatie

 **bpd**

Verkoop & informatie

VAN DE  
**WATER** 

Van de water  
0162 447 447  
[www.vandewatergroep.nl](http://www.vandewatergroep.nl)

 **klijsen.**  
nieuwbouw

Klijsen makelaars & adviseurs  
0162 426 348  
[www.klijsen.nl](http://www.klijsen.nl)