

Schijf

De Berg

7 hoek- en tussenwoningen, 8 tweekappers en 3 vrijstaande woningen

woon



— inhoud

IN DE OMGEVING

Welkom in Schijf	05
In en om Schijf	08
De natuur aan je voeten	10

HET BOUWPROJECT

Wonen in De Berg	07
Architect aan het woord	11
Situatie/woningen	14
Type woningen	16

AFWERKING

Ontdek de stijl die bij jou past	98
Jouw buitenleven	100
Jouw duurzame leven	106

ALGEMEEN

Gasloos wonen	12
Daarom een nieuwbouwwoning	107
Stappenplan voor jouw woning	113

WARENHUYS

Laat je inspireren in ons Warenhuys	108
-------------------------------------	-----

BINNEN KIJKEN BIJ...

Jeroen + Kristy	102
-----------------	-----

VAN WANROOIJ

Aangenaam wonen	114
-----------------	-----



WOON! ZOALS JIJ DAT WIL



Met ons 'Aangenaam wonen concept' willen we klantgericht bouwen en de klant centraal stellen. Ons concept biedt je allerlei kansen om van je nieuwe huis je eigen thuis te maken. Want daar gaat het natuurlijk om. Wij helpen je graag bij je keuzes. Want bij ons valt er iets te kiezen.

— Van Wanrooij Projectontwikkeling

Aangenaam wonen

“Omdat wonen veel meer betekent, omdat de woning die je zoekt bij je moet passen, moet aansluiten bij jouw karakter en woonwensen. Dat maakt wonen aangenaam.”

— Van Wanrooij Projectontwikkeling





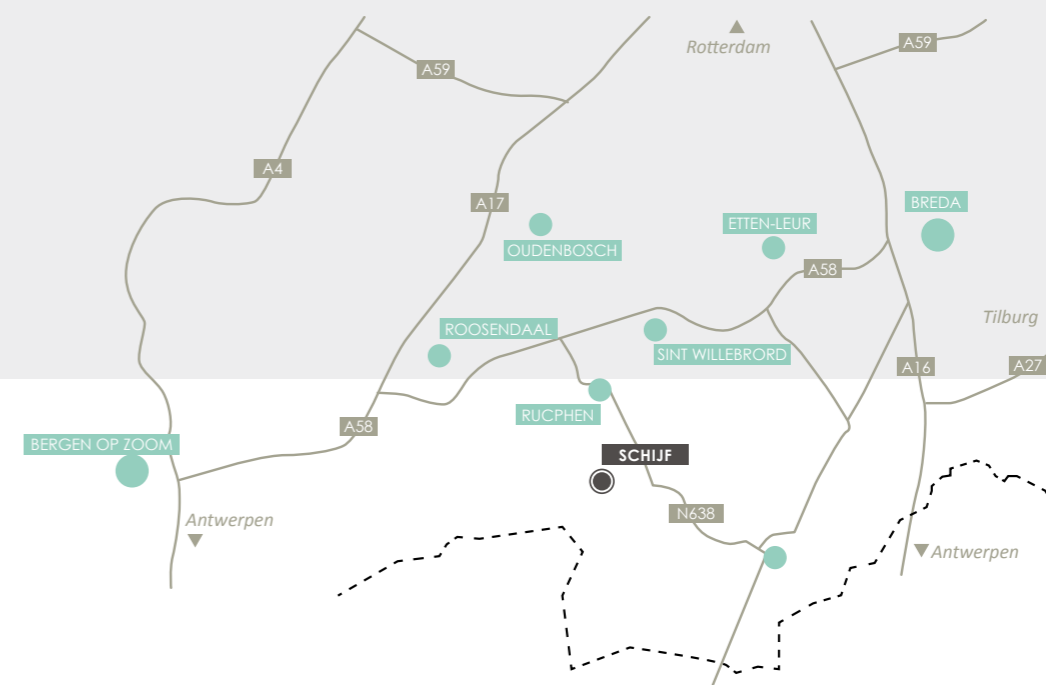
Welkom in — Schijf

Als je het niet kent, rijd je er wellicht op een mooie dag op de fiets of met de auto voorbij, want Schijf is omringd door buitengebied met weiland, bossen, hei en vaarten. Maar Schijf, of zoals de lokale bevolking zegt 'Het Schijf' is méér dan alleen rustig en vrij leven, er gebeurt veel voor een klein dorp!

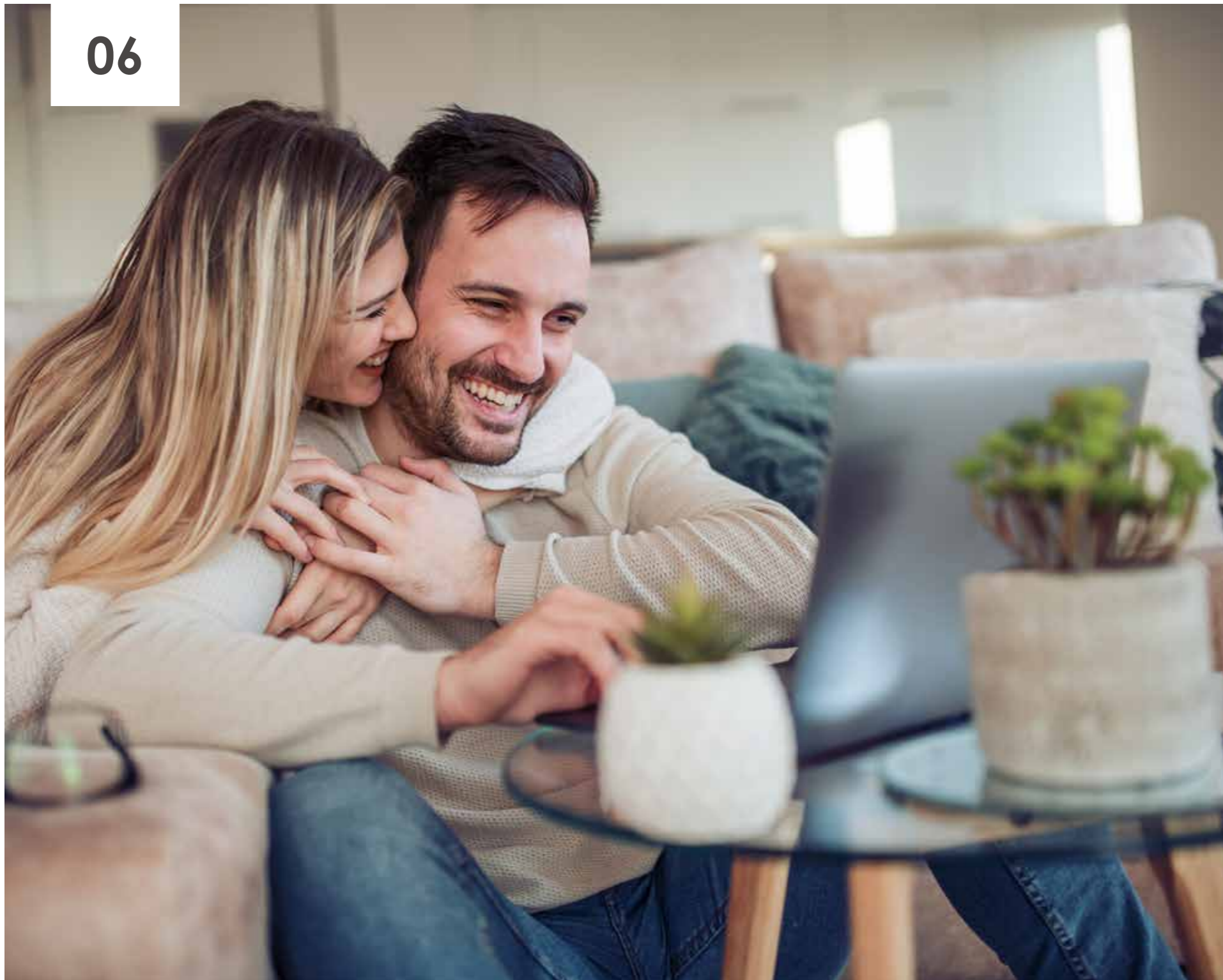
Dat is ook de reden dat zij die het dorp wél kennen er graag blijven wonen. De saamhorigheid is er van het type 'laten we gemoedelijk en gezellig met elkaar omgaan, maar elkaar zeker niet overlopen'. Het verenigingsleven is er levendig en veelzijdig. Carnaval, kermis met braderie en de eigen bijdragen aan het zo bekende jaarlijkse bloemencorso in Zundert zijn maar enkele voorbeelden. Maar ook voetbal, toneel, zang en, bijzonder, een schutters- en touwtrekkersvereniging zijn er te vinden. Het dorp beschikt over een klein, maar essentieel winkelbestand, waaronder een supermarkt, slager, groenteboer en cafetaria. Vleesboerderij van Trijp zorgt voor duurzaam rund- en varkensvlees.

De Dalton Basisschool 'de Vindplaats' geeft je kinderen een goede ondergrond om daarna bijvoorbeeld in het nabije Rucphen het voortgezet onderwijs te gaan volgen. Rucphen is ook de dichtstbijzijnde plaats om uitgebreid te shoppen, terwijl Roosendaal dan nóg een 'maatje groter' biedt op allerlei terrein. Binnen 15 autominuten ben je daar, maar er is ook een busverbinding.

Kortom, Schijf is een aangenaam dorp om te wonen en/of op te groeien, gelegen aan de natuurlijke omgeving van de Oude Buisse Heide en Rucphense Bossen.



06



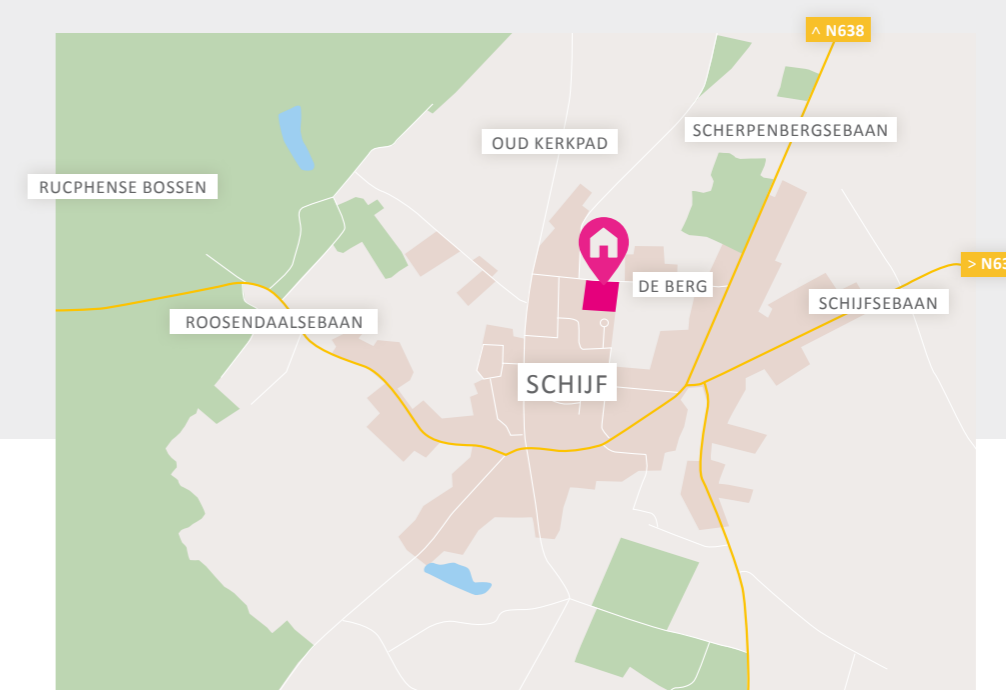
07

Wonen in — De Berg

Een klein dorp, een kleine uitbreiding. Maar wel met een differentiatie in woningen zodat iedereen er kan slagen, van starter tot de doorstromer die de stap naar vrijstaand wonen ambieert.

De Berg bevindt zich aan de gelijknamige straat aan de noordzijde van Schijf. Er worden 18 woningen gerealiseerd aan de rand van het dorp, waardoor je het buitengebied werkelijk aan je voeten hebt liggen. De drie vrijstaande woningen bevinden zich op de hoeken van het plan op royale percelen en met vrijstaande garages. Het zijn grote woningen in een dorpse architectuur die door de mooie materialen en detaillering echte blikvangers zijn geworden. De acht tweekappers hebben diepe achtertuinen en hebben een landelijke, warme uitstraling.

Door te variëren in kapvorm, raampartijen en metselwerkkleuren oogt geen woning exact hetzelfde. Dat geldt ook voor de zeven hoeken- en tussenwoningen die in twee kleine blokjes zijn geplaatst, een verschillende maatvoering en kapvorm hebben en daardoor ook uiterlijk van elkaar verschillen. De grote variatie en de wijze waarop de woningen in een ruime, groene opzet door elkaar zijn geplaatst, maken het er plezierig wonen. De vele opties en uitbreidingsmogelijkheden zorgen ervoor dat je de woning van jouw keuze nóg beter naar jouw eigen stijl kunt indelen en afwerken.



08

In en om Schijf

In en om Schijf is het nodige te beleven. Natuur, winkels, maar zeker ook sportief kunnen kind en ouder zich hier uitstekend vermaken.



Bistro De Beenhouwer

Een bistro in huiselijke sfeer waar de mooie kwaliteitsproducten uit de naastgelegen ambachtelijke slagerij 't Vleeswienkeltje op het bord worden gepresenteerd. De combinatie met een heerlijke bak koffie of een exclusieve wijn maakt de beleving compleet. Het 'saaie' boodschappenuitje wordt zo het leukste uitje van de dag!

Sint Antoniusstraat 40, Schijf

The Read shop en meer

The Read Shop is een laagdrempelige gemakswinkel, opgenomen in een soort 'totaalshop' waar je alles kunt kopen voor huishouden, voeding en verzorging. The Read shop zelf biedt een ruim en uitgebalanceerd assortiment tijdschriften, wenskaarten, kantoorartikelen, (e-)boeken en serviceproducten. Handig om in te buurt te hebben!

Raadhuisstraat 32, Rucphen



Speelboerderij Den Scherpenberg

Dé ideale gelegenheid voor een kinderfeestje of familiedag. Er is volop speelgelegenheid, zowel binnen als buiten, je kunt ponyrijden of de alpaca's, ezels, kippen, schapen etc. bezoeken. Tussendoor of erna is het genieten van allerlei lekkers op het grote terras. Kom ons bezoeken!

Scherpenbergsebaan 53, Rucphen



Thuis in sneeuw

SnowWorld Rucphen is een walhalla voor iedere wintersportliefhebber. Er zijn maar liefst 3 pistes, voor skiën, snowboarden en freestyle. Een funpark biedt volop uitdaging en je kunt er ook IceKarten en GlowGolfen! Uniek, kicken, gaan!!!

You can fly

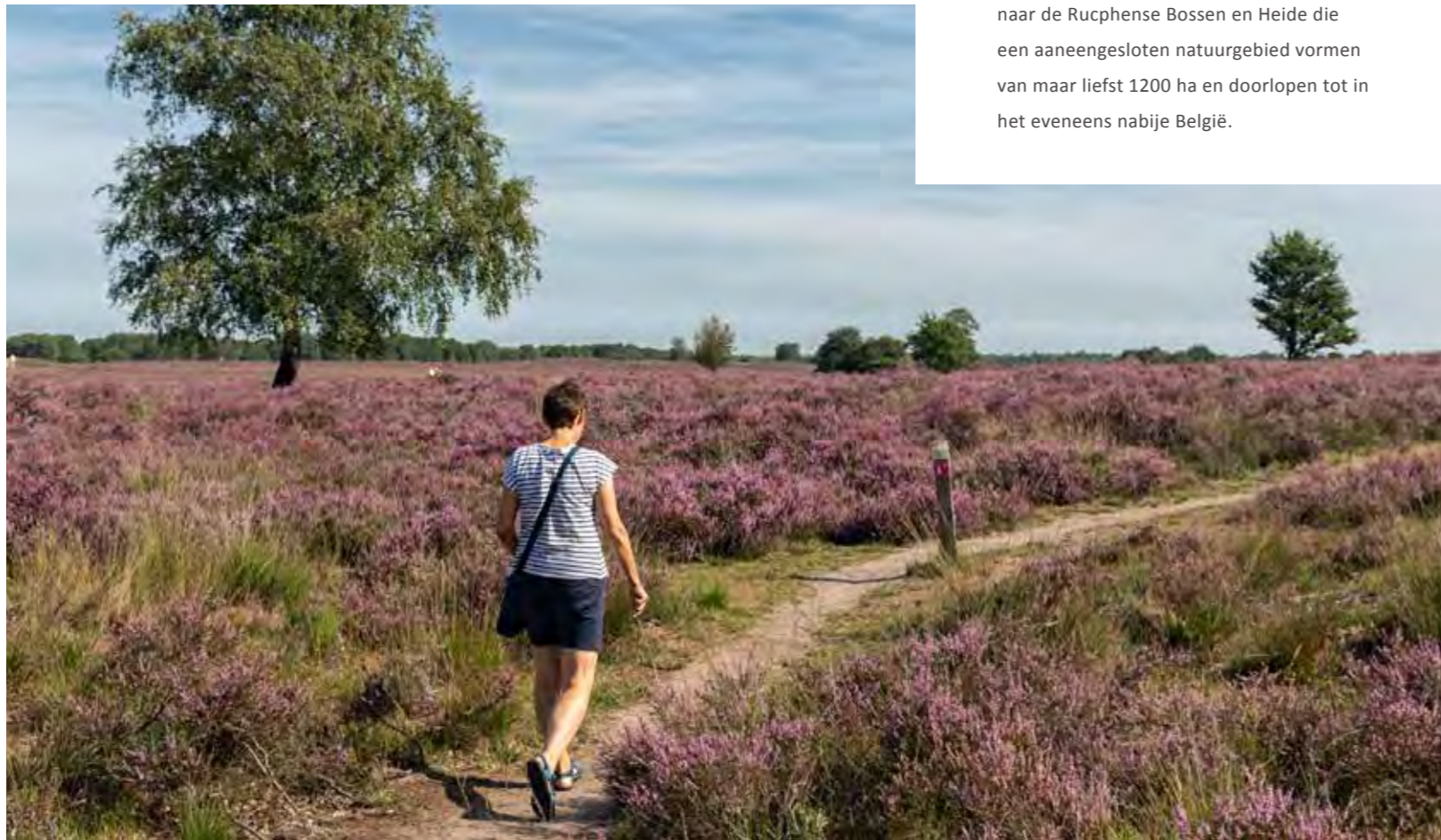
Vlakbij, in Roosendaal, staat het enige Indoor Skydive Centrum van Nederland. In een windtunnel zweef je alsof je een echte vrije val maakt. Puur op kracht van de wind. Een onvergetelijke ervaring. Uniek, doen!!



10

— De natuur aan je voeten

In Schijf heb je alle ruimte om je heen om eindeloos te wandelen en te fietsen door het afwisselende landschap van bijvoorbeeld de Oude Buisse Heide. Of ga naar de Rucphense Bossen en Heide die een aaneengesloten natuurgebied vormen van maar liefst 1200 ha en doorlopen tot in het eveneens nabije België.



11



ARCHITECT AAN HET WOORD

“De 18 nieuwbouwwoningen vormen samen een eigen wijkje aan de noordzijde van Schijf”

“Om de eigenheid van dit wijkje te benadrukken, is voor een eigen architectuurstijl gekozen: hedendaags en ingetogen. De vormgeving van de verschillende woningtypen is zorgvuldig op elkaar afgestemd. Hierdoor ontstaat eenheid in het plan, maar blijven de verschillende typen toch goed herkenbaar.

Er wordt gebruik gemaakt van hoogwaardige materialen als baksteen, keramische pannen en houten kozijnen. Het kleurgebruik is heel natuurlijk, wat de woningen een chique uitstraling geeft. Bruine en rode baksteen gevels worden afgewisseld met topgevels in een lichte steen. Alle woningen hebben een doorlopende, donkere plint en donkergrijze pannen. In de gevels worden op verschillende plaatsen accenten aangebracht door het metselwerk in lagen te laten verspringen.

Daarnaast is er in het gevelbeeld gevarieerd met architectonische elementen zoals erkers en franse balkons. Hierdoor ontstaat meer afwisseling en levendigheid in het plan. De vormgeving en materiaalkeuze dragen bij aan het ontstaan van een nieuwe, herkenbare wijk met een vriendelijke sfeer.”



Erik
Simonse

ARCHITECT
BUREAU DHONDT



12



energielabel
A+++

Gasloos wonen

VERWARMEN EN WARM WATER MET EEN WARMTEPOMP

Sinds juli 2018 is de eis vanuit de overheid dat nieuw te bouwen woningen niet meer op het gasnet worden aangesloten. Wat houdt dit in en wat betekent het voor de woningen in dit nieuwbouwproject?

GASLOOS

De meeste woningen in Nederland maken gebruik van een aardgasgestookte CV-ketel voor verwarming en warm water. Om het klimaat te sparen (gas zorgt voor CO₂ uitstoot) en vanwege het terugschroeven van de gaswinning in Groningen, heeft de overheid besloten gasloze woningen te stimuleren. Nieuwbouwwoningen waarvan de bouwaanvraag na 1 juli 2018 wordt ingediend worden gasloos gerealiseerd. In dit nieuwbouwproject worden de woningen niet meer aangesloten op het gasnet.

ENERGIEREKENING

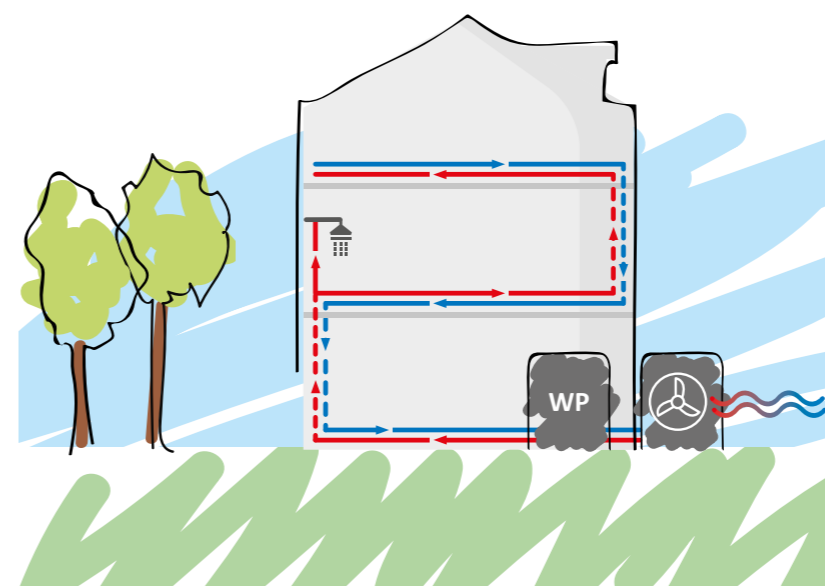
Ten opzichte van een gemiddelde hoekwoning van vóór 1992 kunnen je energiekosten met een nieuwe gasloze woning met bodemwarmte tot wel 48% dalen! Met de huidige tarieven scheelt dit honderden euro's per maand! De opbrengst van de standaard en eventueel optionele zonnepanelen gaat daar nog eens vanaf.

WARMTEPOMP

Ooit was het normaal om je huis met kolen te verwarmen. Daarna werd aardgas het nieuwe normaal, met een grote stap vooruit in comfort en veiligheid. Inmiddels is het tijd om de volgende stap te zetten: nog meer comfort, nog meer veiligheid en beter voor het milieu: de warmtepomp. Een warmtepomp wint warmte uit de bodem, het grondwater of de lucht en zet dit met een warmtewisselaar om in bruikbare energie/warmte. Het is vergelijkbaar met een koelkast, waar warmte (via een natuurkundig proces van verdampen en condenseren) aan de lucht wordt onttrokken en wordt afgevoerd. Een warmtepomp draait op stroom. Het stroomverbruik neemt dus wel toe, maar het gasverbruik neemt volledig af. De benodigde stroom kun je duurzaam opwekken door bijvoorbeeld de toepassing van (extra) zonnepanelen, groene stroom, enzovoort.

LUCHT/WATER WARMTEPOMP: VOOR VERWARMEN EN WARM WATER

In dit nieuwbouwproject wordt in elke woning een zogenaamde individuele lucht/water warmtepomp toegepast. De warmtepomp (in de woning of in de tuin) haalt warmte/energie uit de buitenlucht en zit dit om voor de verwarming van je huis en voor warm water.



werking van lucht/water warmtepomp



VLOERVERWARMING

Voor een warmtepomp is lagetemperatuurverwarming nodig, zoals vloerverwarming. Bij verwarming door radiatoren moest het water heel warm worden aangevoerd (vanaf 70 graden), maar bij vloerverwarming is dat slechts 35 graden. De temperatuur in je huis is hierdoor nagenoeg constant hetzelfde. Verlaging van de thermostaat 's nachts is niet/nauwelijks nodig. Vloerverwarming is erg energiezuinig en biedt veel comfort.

BALANSVENTILATIE

Door de toepassing van vloerverwarming in de hele woning is een andere manier van ventileren nodig. In plaats van koude buitenlucht die via roosters in gevelkozijnen rechtstreeks de woning binnenkomt, wordt met balansventilatie via het plafond voorverwarmde buitenlucht de woning in geleid. Geen tocht meer in huis, dat geeft nog meer wooncomfort!

KLAAR VOOR DE TOEKOMST

De aanleg van een warmtepompinstallatie met vloerverwarming en balansventilatie vraagt om een forse extra investering. Deze is inbegrepen in de verkoopprijs van de woning. De installatie wordt jouw eigendom. De energielasten blijven ongeveer gelijk, omdat je in plaats van gas meer stroom gaat verbruiken. Maar dan heb je wel een heel comfortabel en duurzaam huis dat helemaal op de toekomst is voorbereid!

14 Situatie

Woningen 15



TYPE A
bnr. 1

TYPE B
bnr. 2

TYPE B
bnr. 3

TYPE C
bnr. 4



TYPE E
bnr. 5

TYPE E
bnr. 6



TYPE F
bnr. 7

TYPE G
bnr. 8



TYPE H
bnr. 14



TYPE C
bnr. 15

TYPE D
bnr. 16

TYPE C
bnr. 17

- TYPE A
1 hoekwoning met topgevel
(bnr. 1)
- TYPE B
2 tussenwoningen
(bnr. 2 en 3)
- TYPE C
3 hoekwoningen
(bnr. 4, 15 en 17)

- TYPE D
1 tussenwoning met topgevel
(bnr. 16)
- TYPE E
6 tweekappers
(bnr. 5, 6, 10 t/m 13)
- TYPE F
1 tweekapper met dwarskap
(bnr. 7)

- TYPE G
1 tweekapper
(bnr. 8)
- TYPE H
3 vrijstaande woningen
(bnr. 9, 14 en 18)



16



TYPE A
bnr. 1

TYPE B
bnr. 2

TYPE B
bnr. 3

TYPE C
bnr. 4

1 ruime hoekwoning



TYPE A

KENMERKEN

- Perceel ca. 201 m²
- Inhoud 533 m³
- Gebruiksoppervlakte 119 m²
- Energiezuinige woning, op alle verdiepingen vloerverwarming
- Eigentijds klassieke architectuur met dorpse uitstraling
- Fraaie accenten in afwerking en metselwerk
- Geïsoleerde garage
- Vele opties en uitbreidingsmogelijkheden

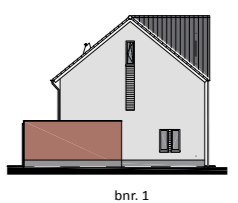
VOORGEVEL



ACHTERGEVEL



ZIJEVEL



TYPE A

BEGANE GROND
Schaal 1:60



BIJZONDERHEDEN

- Ruime zithoek aan tuinzijde
- Trapkast en installatieruimte
- Lichte woning door brede glaspui achterzijde
- Geïsoleerde garage



OPTIES TYPE A

BEGANE GROND
Schaal 1:60



OPTIES

- 1 Uitbouw 2400 mm (of 1200 mm)
- 2 Schuifpui of dubbele tuindeuren
- 3 Garage opsplitsen in speel-/werkkamer incl. aangepast gevelkozijn en berging
- 4 Pui met enkele deur en raam ipv garagedeur



TYPE A

VERDIEPING
Schaal 1:60



BIJZONDERHEDEN

- 3 slaapkamers
- Badkamer met inloofdouche, wastafel en toilet
- Vaste trap naar zolder



OPTIES TYPE A

VERDIEPING
Schaal 1:60



OPTIES

- 1 Samenvoegen slaapkamers
- 2 Vergroten badkamer



TYPE A

ZOLDER
Schaal 1:60



BIJZONDERHEDEN

- Ruime vrij indeelbare zolder
- Separate techniekruimte
- Witgoedaansluiting



OPTIES TYPE A

ZOLDER
Schaal 1:60



OPTIES

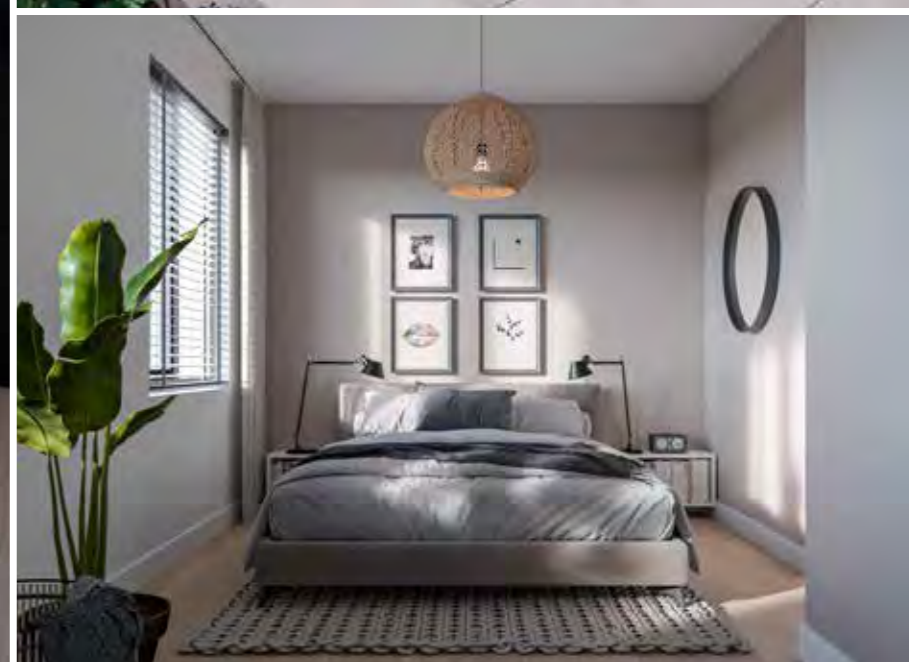
- 1 Dakkapel aan tuinzijde 3400 mm
- 2 Extra kamer
- 3 Ruime technische ruimte met witgoedaansluiting





Type A

SFEERIMPRESSIE



26



TYPE A
bnr. 1

TYPE B
bnr. 2

TYPE B
bnr. 3

TYPE C
bnr. 4

2 mooie starterswoningen

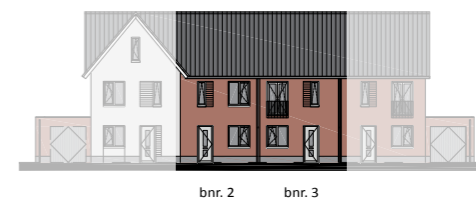


TYPE B

KENMERKEN

- Perceel ca. 124 m²
- Inhoud 419 m³
- Gebruiksoppervlakte 113 m²
- Energiezuinige woning, op alle verdiepingen vloerverwarming
- Eigentijds klassieke architectuur met dorpse uitstraling
- Fraaie accenten in afwerking en metselwerk
- Berging in de tuin
- Vele opties en uitbreidingsmogelijkheden

VOORGEVEL



bnr. 2 bnr. 3

ACHTERGEVEL



bnr. 3 bnr. 2

TYPE B

BEGANE GROND
Schaal 1:60



BIJZONDERHEDEN

- Ruime zithoek aan tuinzijde
- Trapkast en installatieruimte
- Lichte woning door brede glaspui tuinzijde



OPTIES TYPE B

BEGANE GROND
Schaal 1:60



OPTIES

- 1 Uitbouw 1200 mm (of 2400 mm)
- 2 Schuifpui of dubbele tuindeuren



TYPE B

VERDIEPING
Schaal 1:60



BIJZONDERHEDEN

- 3 slaapkamers
- Badkamer met inloopdouche, wastafel en toilet
- Vaste trap naar zolder



OPTIES TYPE B

VERDIEPING
Schaal 1:60



OPTIES

- 1 Samenvoegen slaapkamers



TYPE B

ZOLDER
Schaal 1:60



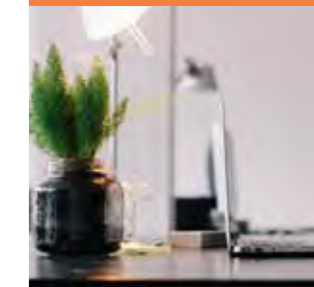
BIJZONDERHEDEN

- Ruime vrij indeelbare zolder
- Zolder met vaste trap bereikbaar
- Separate techniekruimte met witgoedaansluiting



OPTIES TYPE B

ZOLDER
Schaal 1:60



OPTIES

- 1 Dakkapel aan voorzijde 1800 mm
- 2 Dakramen





Type B

SFEERIMPRESSIE



**3 fraaie
 hoekwoningen**



KENMERKEN

- Perceel ca. 216 m² tot 230 m²
- Inhoud 436 m³ tot 511 m³
- Gebruiksoppervlakte 113 m²
- Energiezuinige woning, op alle verdiepingen vloerverwarming
- Eigentijds klassieke architectuur met dorpse uitstraling
- Fraaie accenten in afwerking (o.a. franse balkons) en metselwerk
- Geïsoleerde garage (bnr. 4 en 15) of berging in de tuin (bnr. 17)
- Vele opties en uitbreidingsmogelijkheden

VOORGEVEL



bnr. 4

VOORGEVEL



bnr. 15

bnr. 17

ACHTERGEVEL



bnr. 4

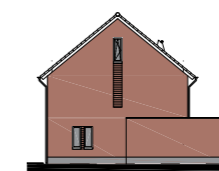
ACHTERGEVEL



bnr. 17

bnr. 15

ZIJGEVEL



bnr. 4

ZIJGEVEL



bnr. 15

bnr. 17



TYPE C
 bnr. 15

TYPE D
 bnr. 16

TYPE C
 bnr. 17

TYPE C

BEGANE GROND
Schaal 1:60



BIJZONDERHEDEN

- Ruime zithoek aan tuinzijde
- Trapkast en installatieruimte
- Lichte woning door brede glaspui tuinzijde
- Geïsoleerde garage
- Afgebeeld bnr. 15. Bnr. 4 heeft ook een garage, bnr. 17 een berging in de tuin



OPTIES TYPE C

BEGANE GROND
Schaal 1:60



OPTIES

- 1 Uitbouw 2400 mm (of 1200 mm)
- 2 Schuifpui of dubbele tuindeuren
- 3 Garage opsplitsen in speel-/werkkamer incl. aangepast gevelkozijn en berging
- 4 Pui met enkele deur en raam ipv garagedeur



TYPE C

VERDIEPING
Schaal 1:60



BIJZONDERHEDEN

- 3 slaapkamers
- Badkamer met inloopdouche, wastafel en toilet
- Vaste trap naar zolder



OPTIES TYPE C

VERDIEPING
Schaal 1:60



OPTIES

- 1 Vergroten badkamer



TYPE C

ZOLDER
Schaal 1:60



BIJZONDERHEDEN

- Vrij indeelbare zolder
- Zolder met vaste trap bereikbaar
- Separate techniekruimte
- Witgoedaansluiting



OPTIES TYPE C

ZOLDER
Schaal 1:60



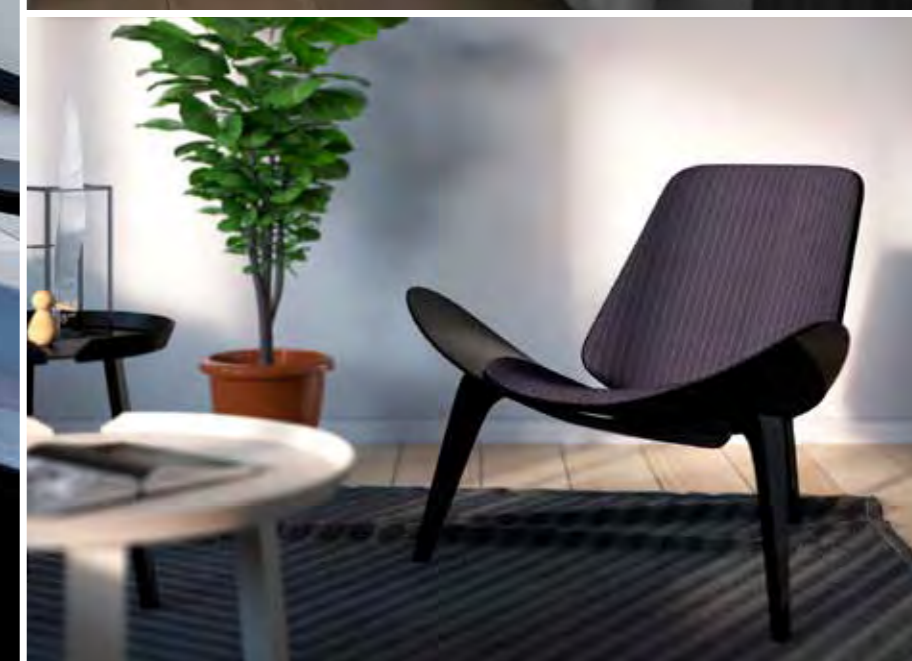
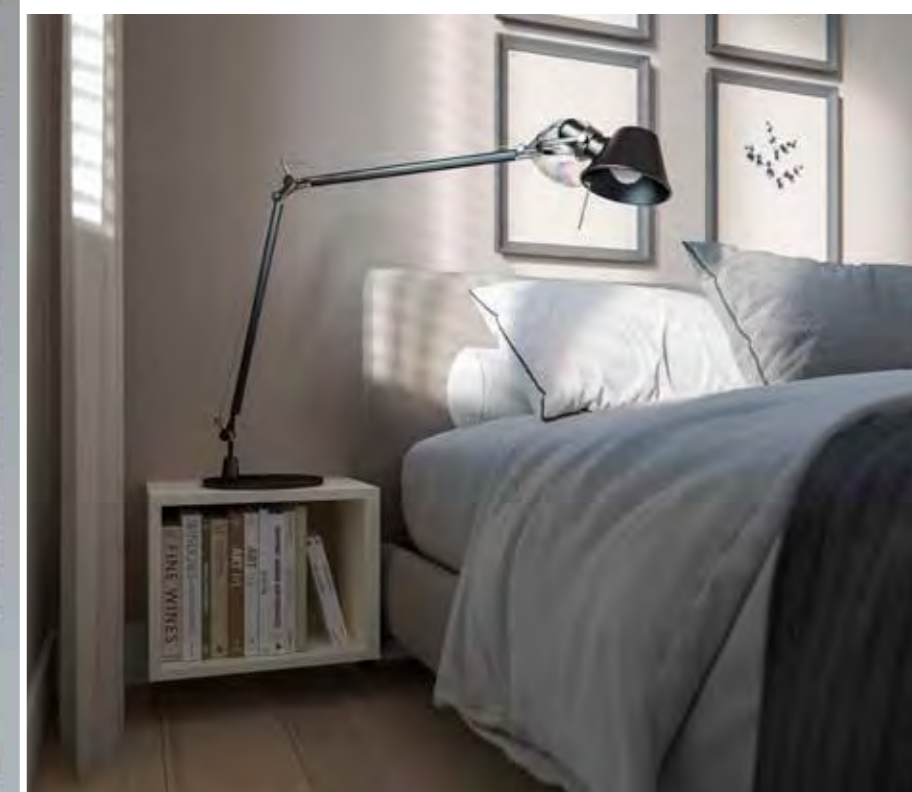
OPTIES

- 1 Dakkapel aan de tuinzijde 1800 mm
- 2 Dakramen

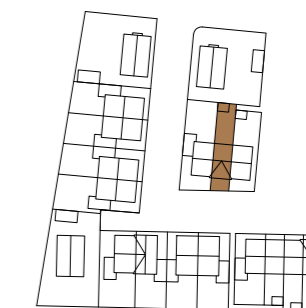


Type C

SFEERIMPRESSIE



1 ruime tussenwoning met topgevel



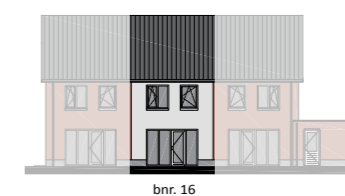
KENMERKEN

- Perceel ca. 139 m²
- Inhoud 436 m³
- Gebruiksoppervlakte 119 m²
- Energiezuinige woning, op alle verdiepingen vloerverwarming
- Eigentijds klassieke architectuur met dorpse uitstraling
- Fraaie accenten in afwerking (o.a. franse balkons) en metselwerk
- Berging in de tuin
- Vele opties en uitbreidingsmogelijkheden

VOORGEVEL



ACHTERGEVEL



TYPE C
bnr. 15

TYPE D
bnr. 16

TYPE C
bnr. 17

TYPE D

BEGANE GROND
Schaal 1:60



BIJZONDERHEDEN

- Ruime zithoek aan tuinzijde
- Trapkast en installatieruimte
- Lichte woning door brede glaspui achterzijde



OPTIES TYPE D

BEGANE GROND
Schaal 1:60



OPTIES

- 1 Uitbouw 1200 mm (of 2400 mm)
- 2 Geen trapkast



TYPE D

VERDIEPING
Schaal 1:60



BIJZONDERHEDEN

- 3 slaapkamers
- Badkamer met inloofdouche, wastafel en toilet
- Vaste trap naar zolder



OPTIES TYPE D

VERDIEPING
Schaal 1:60



OPTIES

- 1 Samenvoegen slaapkamers



TYPE D

ZOLDER
Schaal 1:60



BIJZONDERHEDEN

- Ruime vrij indeelbare zolder
- Separate techniekruimte
- Witgoedaansluiting



OPTIES TYPE D

ZOLDER
Schaal 1:60



OPTIES

- 1 Dakkapel aan tuinzijde 3400 mm
- 2 Extra kamer





Type D

SFEERIMPRESSIE





TYPE E
bnr. 5

TYPE E
bnr. 6

6 ruime tweekappers

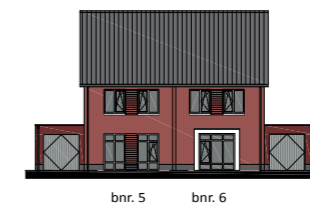


TYPE E

KENMERKEN

- Perceel ca. 205 m² tot 246 m²
- Inhoud 629 m³
- Gebruiksoppervlakte 144 m²
- Energiezuinige woning, op alle verdiepingen vloerverwarming
- Eigentijds klassieke architectuur met dorpse uitstraling
- Fraaie accenten in afwerking en metselwerk
- Geïsoleerde garage
- Vele opties en uitbreidingsmogelijkheden

VOORGEVEL



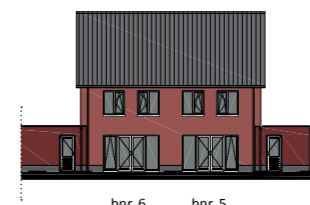
bnr. 5 bnr. 6

VOORGEVEL



bnr. 10 bnr. 11 bnr. 12 bnr. 13

VOORGEVEL



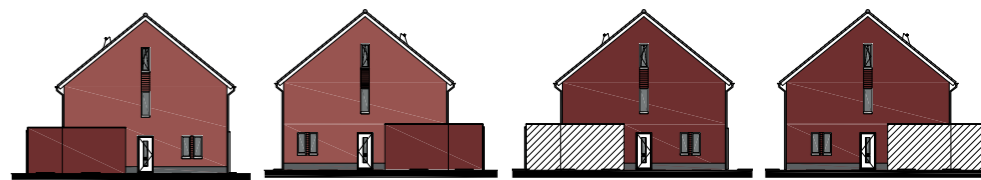
bnr. 6 bnr. 5

ACHTERGEVEL



bnr. 13 bnr. 12 bnr. 11 bnr. 10

ZIJSGEVEL



bnr. 5 (& bnr. 12) bnr. 13 (& bnr. 6) bnr. 10 bnr. 11

TYPE E

BEGANE GROND
Schaal 1:60



BIJZONDERHEDEN

- Prachtige woonkeuken over volle breedte aan tuinzijde
- Royale zij-entree
- Geïsoleerde garage



OPTIES TYPE E

BEGANE GROND
Schaal 1:60



OPTIES

- 1 Uitbouw 2400 mm (of 1200 mm)
- 2 Garage opsplitsen in speel-/werkkamer incl. aangepast gevelkozijn en berging
- 3 Pui met enkele deur en raam ipv garagedeur



TYPE E

VERDIEPING
Schaal 1:60



BIJZONDERHEDEN

- 3 slaapkamers
- Badkamer met inloofdouche, bad en wastafel
- Separaat toilet
- Vaste trap naar zolder



OPTIES TYPE E

VERDIEPING
Schaal 1:60



- 1 Samenvoegen slaapkamers
- 2 Separaat toilet
- 3 Vergroten badkamer



TYPE E

ZOLDER
Schaal 1:60



BIJZONDERHEDEN

- Ruime vrij indeelbare zolder
- Separate techniekruimte met witgoedaansluiting



OPTIES TYPE E

ZOLDER
Schaal 1:60



OPTIES

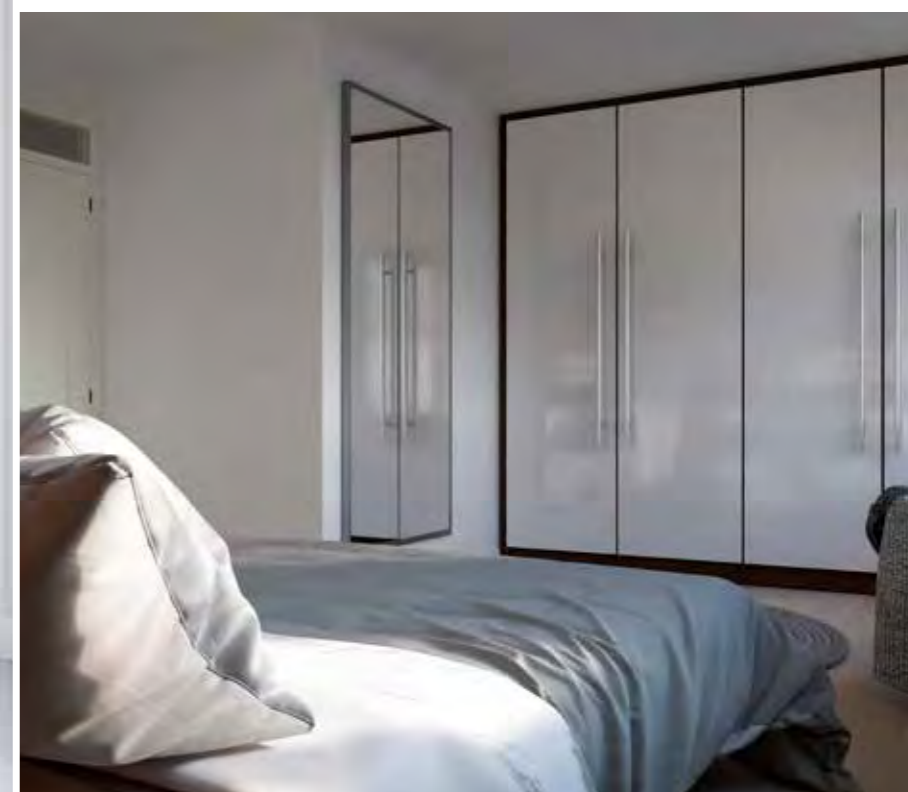
- 1 Dakkapel aan de voorzijde 1800 mm
- 2 Dakkapel aan tuinzijde 3400 mm
- 3 Extra kamers
- 4 Tweede doucheruimte met inloopdouche en wastafel
- 5 Dakraam





Type E

SFEERIMPRESSIE



66



TYPE F

1 opvallende tweekapper met topgevel



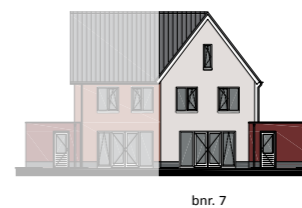
KENMERKEN

- Perceel ca. 202 m²
- Inhoud 650 m³
- Gebruiksoppervlakte 148 m²
- Energiezuinige woning, op alle verdiepingen vloerverwarming
- Eigentijds klassieke architectuur met dorps uitstraling
- Fraaie accenten in afwerking en metselwerk
- Geïsoleerde garage
- Vele opties en uitbreidingsmogelijkheden

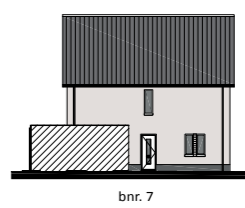
VOORGEVEL



ACHTERGEVEL



ZIJGEVEL



TYPE F
bnr. 7

TYPE G
bnr. 8

TYPE F

BEGANE GROND
Schaal 1:60



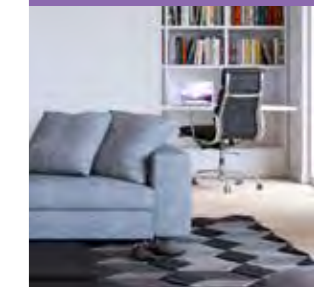
BIJZONDERHEDEN

- Ruime zithoek aan tuinzijde
- Trapkast en installatieruimte
- Lichte woning door brede glaspui tuinzijde



OPTIES TYPE F

BEGANE GROND
Schaal 1:60



OPTIES

- 1 Uitbouw 2400 mm (of 1200 mm)
- 2 Keuken verplaatsen naar aanbouw
- 3 Verlengen speel-/werkkamer of onbenoemde ruimte met 1600 mm
- 4 Garage opsplitsen in speel-/werkkamer incl. aangepast gevelkozijn er berging
- 5 Pui met enkele deur en raam ipv garagedeur



TYPE F

VERDIEPING
Schaal 1:60



BIJZONDERHEDEN

- 3 slaapkamers
- Raam in zijgevel
- Badkamer met bad, inloopdouche, wastafel en toilet
- Vaste trap naar zolder



OPTIES TYPE F

VERDIEPING
Schaal 1:60



- 1 Toilet verplaatsen naar badkamer
- 2 Inloopkast



TYPE F

ZOLDER
Schaal 1:60



BIJZONDERHEDEN

- Vrij indeelbare zolder
- Extra ruime zolder door kapvorm
- Separate techniekruimte met witgoedaansluiting



Type F zolder

OPTIES TYPE F

ZOLDER
Schaal 1:60



OPTIES

- 1 Extra kamer
- 2 Tweede doucheruimte met inloopdouche en wastafel

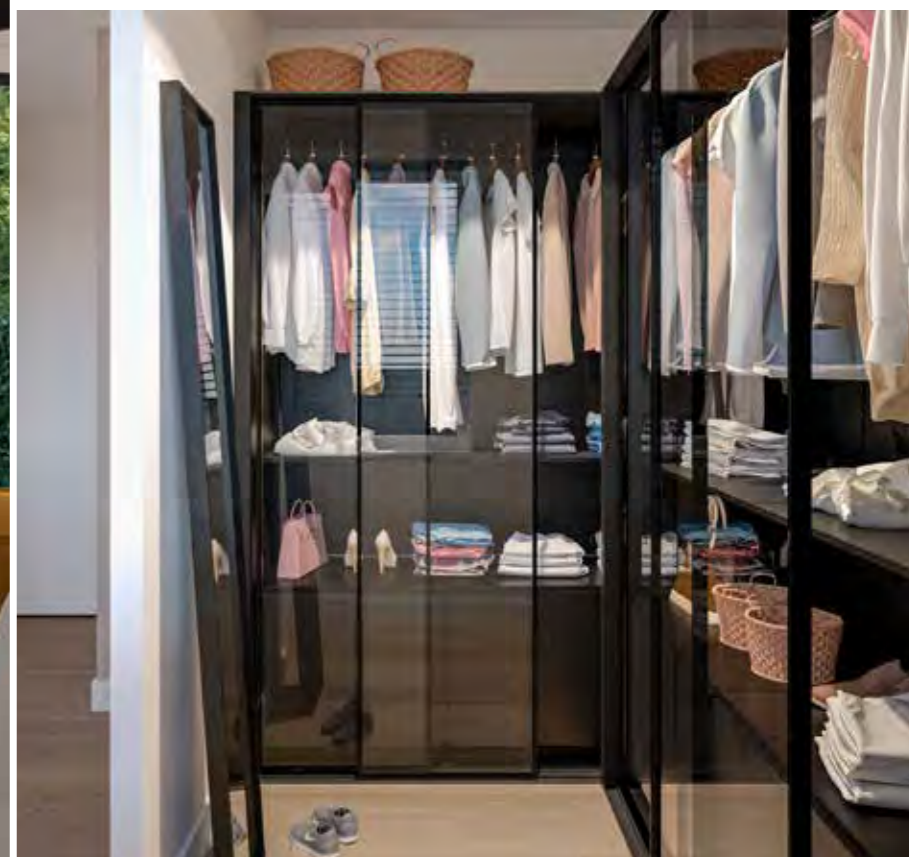


Type F zolder + opties



Type F

SFEERIMPRESSIE

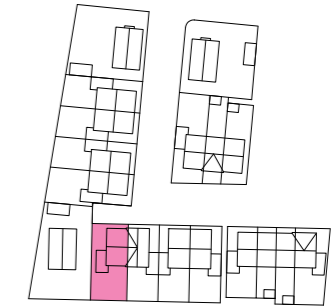


76


 TYPE F
 bnr. 7

 TYPE G
 bnr. 8

1 royale tweekapper



TYPE G

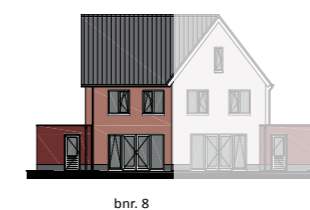
KENMERKEN

- Perceel ca. 238 m²
- Inhoud 590 m³
- Gebruiksoppervlakte 134 m²
- Energiezuinige woning, op alle verdiepingen vloerverwarming
- Eigentijds klassieke architectuur met dorpse uitstraling
- Fraaie accenten in afwerking en metselwerk
- Geïsoleerde garage
- Vele opties en uitbreidingsmogelijkheden

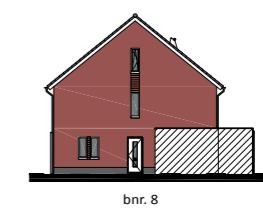
VOORGEVEL



ACHTERGEVEL



ZIJGEVEL



TYPE G

BEGANE GROND
Schaal 1:60



BIJZONDERHEDEN

- Prachtige woonkeuken over volle breedte aan tuinzijde
- Veel ramen bij zithoek brengen veel licht binnen
- Royale zij-entree
- Geïsoleerde garage



OPTIES TYPE G

BEGANE GROND
Schaal 1:60



OPTIES

- 1 Uitbouw 2400 mm (of 1200 mm)
- 2 Garage opsplitsen in speel-/werkkamer incl. aangepast gevelkozijn en berging
- 3 Pui met enkele deur en raam ipv garagedeur



TYPE G

VERDIEPING
Schaal 1:60



BIJZONDERHEDEN

- 3 slaapkamers
- Badkamer met bad, inloopdouche wastafel en toilet
- Vaste trap naar zolder



OPTIES TYPE G

VERDIEPING
Schaal 1:60



- 1 Samenvoegen slaapkamers
- 2 Inloopkast



TYPE G

ZOLDER
Schaal 1:60



BIJZONDERHEDEN

- Ruime vrij indeelbare zolder
- Separate techniekruimte met witgoedaansluiting



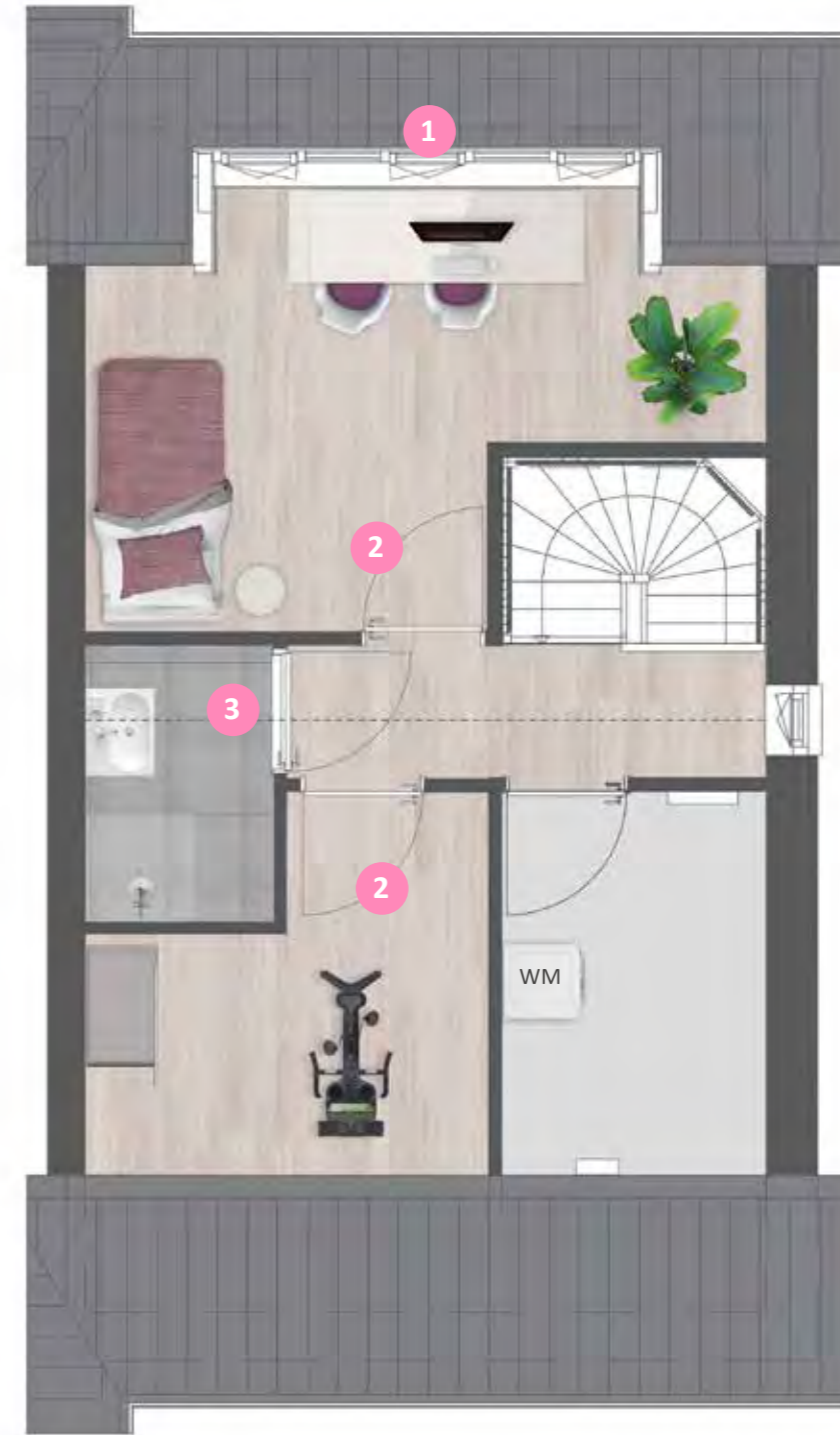
OPTIES TYPE G

ZOLDER
Schaal 1:60



OPTIES

- 1 Dakkapel aan tuinzijde 3400 mm
- 2 Extra kamers
- 3 Tweede doucheruimte met inlooptdouche en wastafel





Type G

SFEERIMPRESSIE

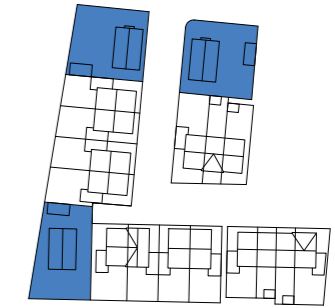


86



TYPE H
 bnr. 14

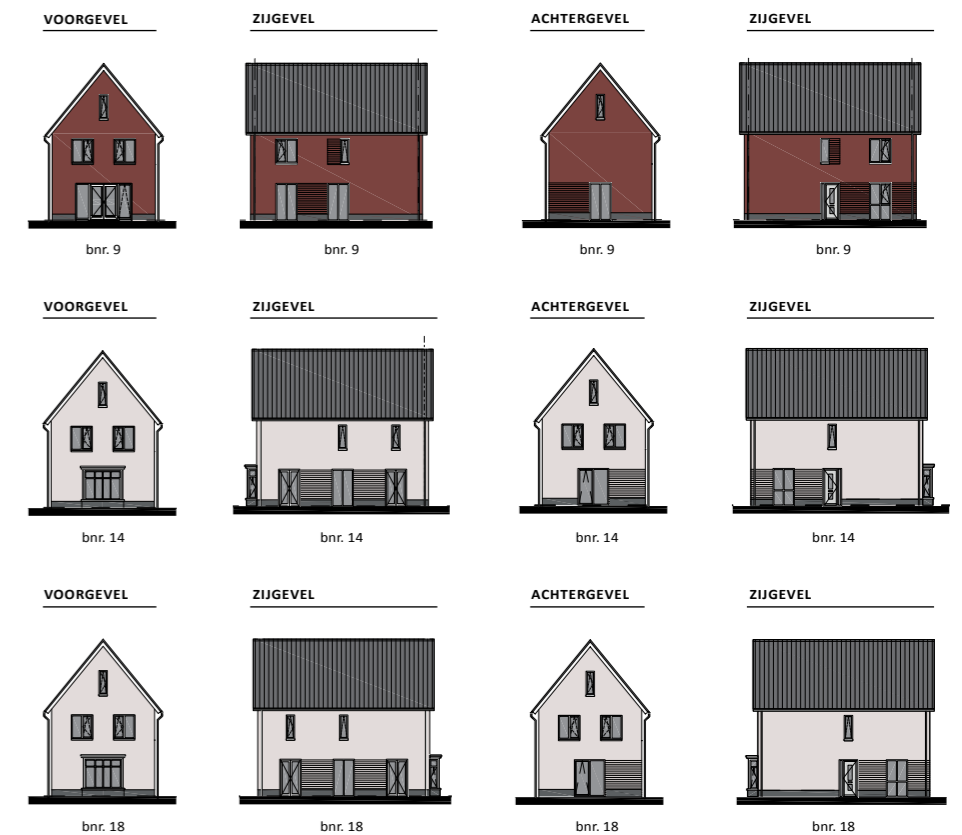
3 royale vrijstaande woningen



TYPE H

KENMERKEN

- Perceel ca. 450 m² tot 490 m²
- Inhoud 665 m³ tot 671 m³
- Gebruiksoppervlakte 169 m² tot 171 m²
- Energiezuinige woning, op alle verdiepingen vloerverwarming
- Eigentijds klassieke architectuur met dorpse uitstraling
- Fraaie accenten in afwerking en metselwerk
- Vrijstaande garage in de tuin
- Vele opties en uitbreidingsmogelijkheden



TYPE H

BEGANE GROND
Schaal 1:60



BIJZONDERHEDEN

- Prachtige woonkeuken over volle breedte aan tuinzijde
- Erker met tuinzicht brengt veel licht binnen
- Royale zij-entree



OPTIES TYPE H

BEGANE GROND
Schaal 1:60



OPTIES

- 1 Keuken verplaatsen naar tuinzijde



TYPE H

GARAGE
Schaal 1:60



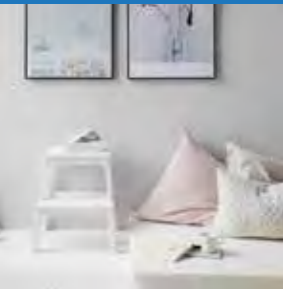
BIJZONDERHEDEN

- Vrijstaande garage in de tuin



TYPE H

VERDIEPING
Schaal 1:60



BIJZONDERHEDEN

- 3 slaapkamers
- Badkamer met bad, inloopdouche wastafel
- Separaat toilet
- Vaste trap naar zolder



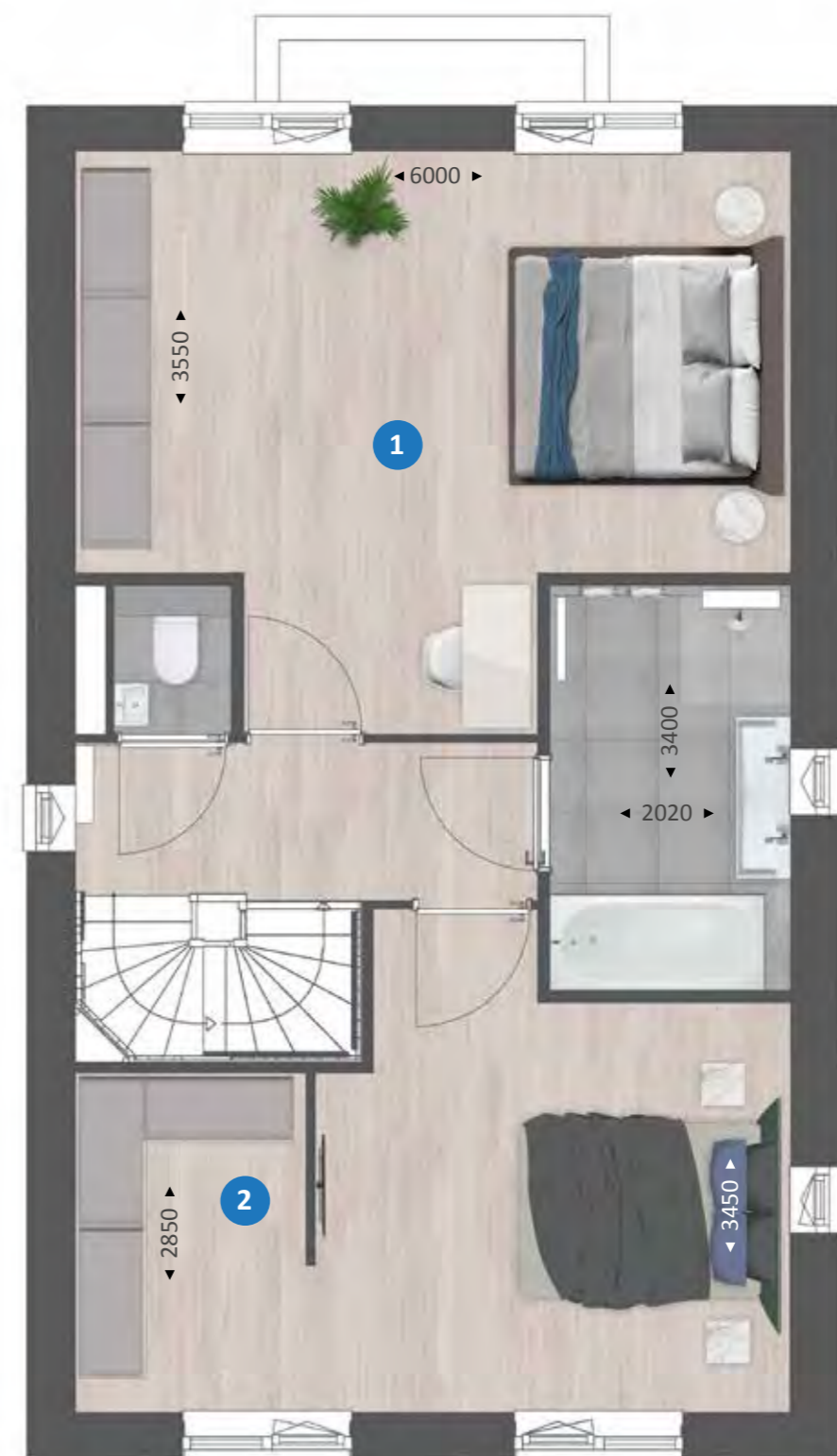
OPTIES TYPE H

VERDIEPING
Schaal 1:60



OPTIES

- 1 Samenvoegen slaapkamers
- 2 Inloopkast



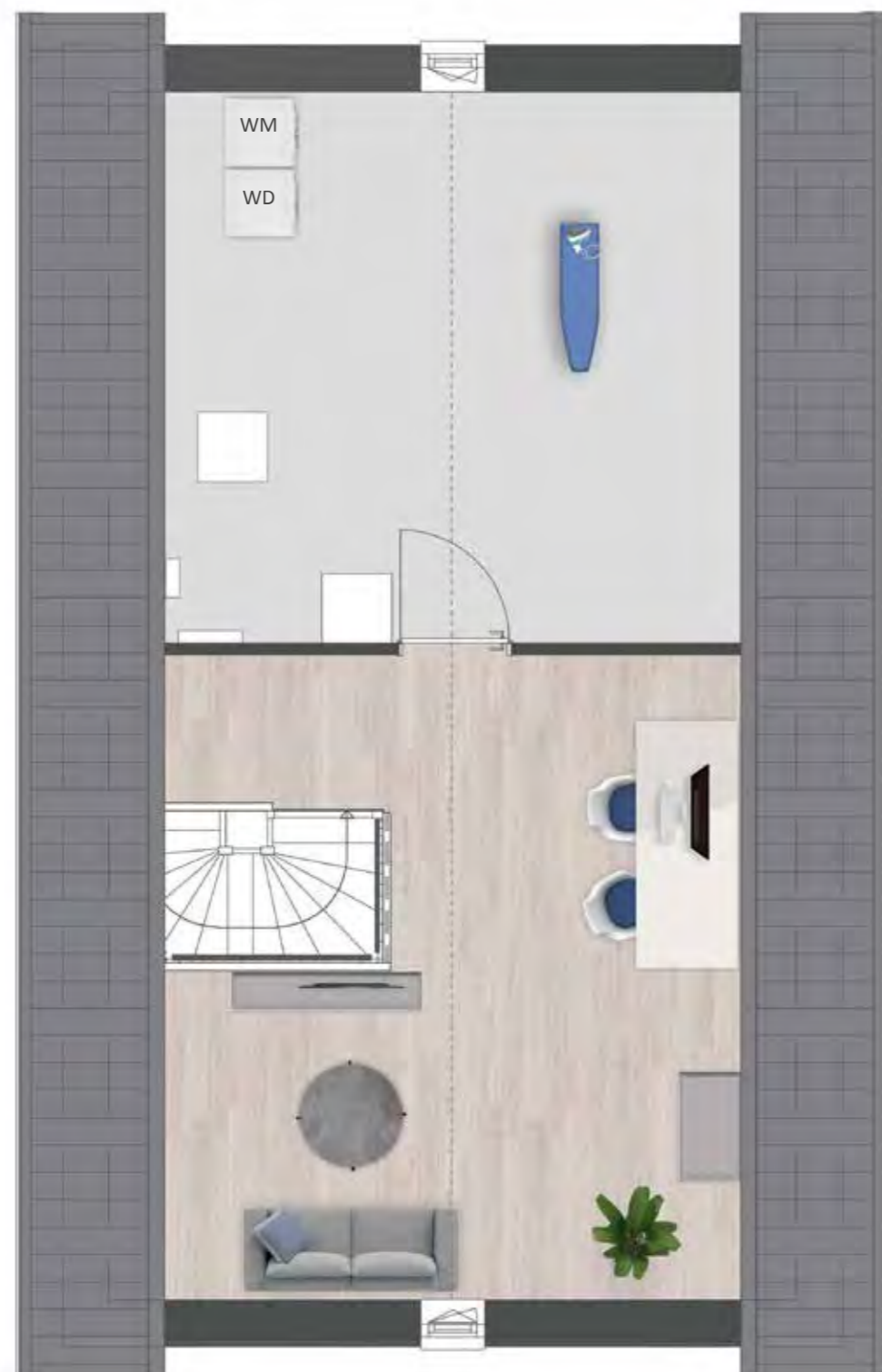
TYPE H

ZOLDER
Schaal 1:60



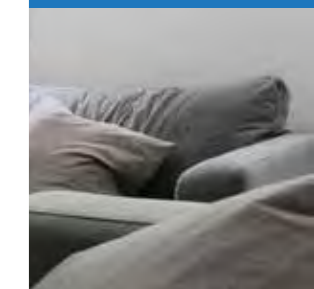
BIJZONDERHEDEN

- Ruime vrij indeelbare zolder
- Separate techniekruimte met witgoedaansluiting



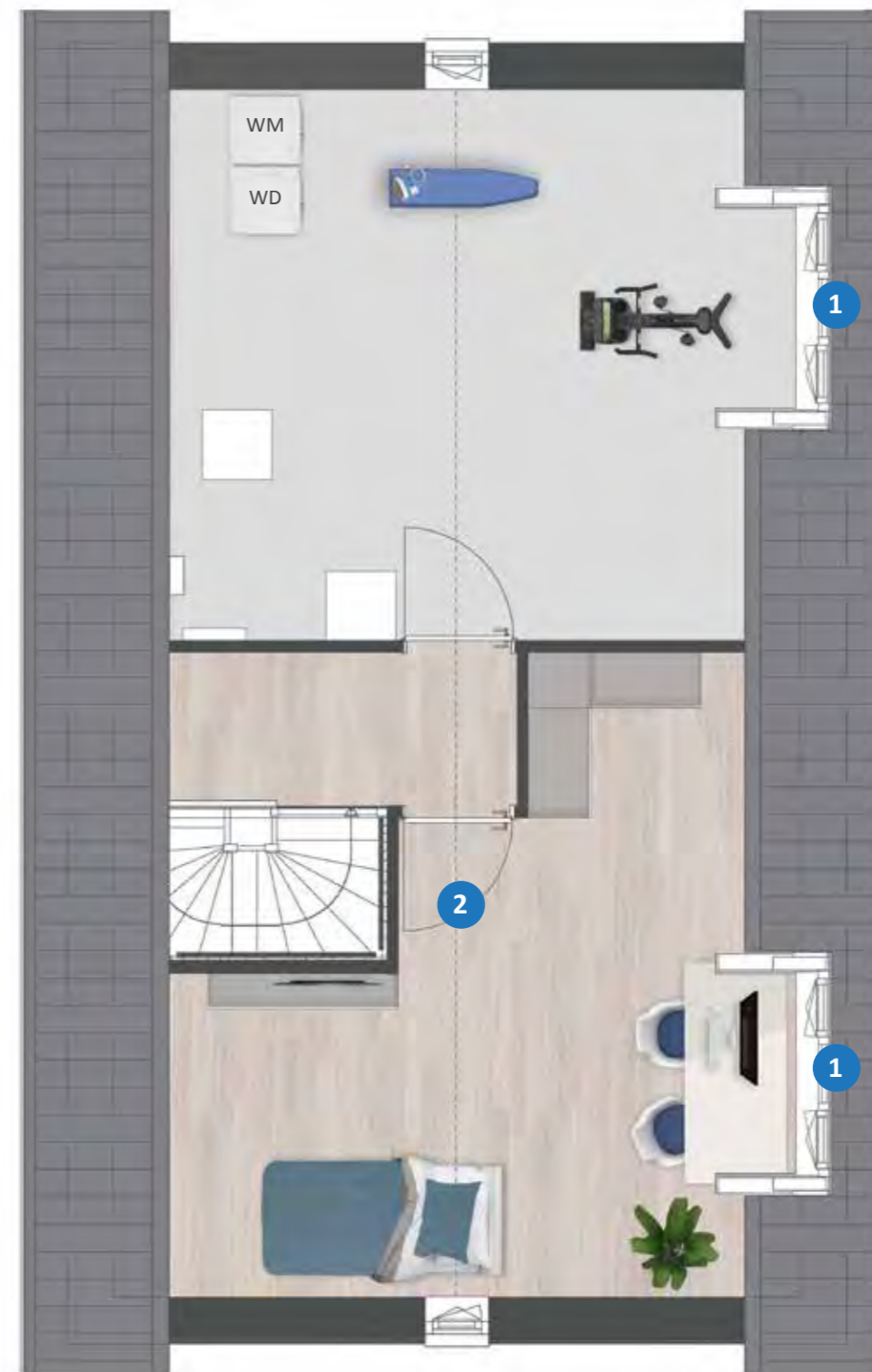
OPTIES TYPE H

ZOLDER
Schaal 1:60



OPTIES

- 1 Dakkapel aan de zijgevel 1800 mm
- 2 Extra kamer



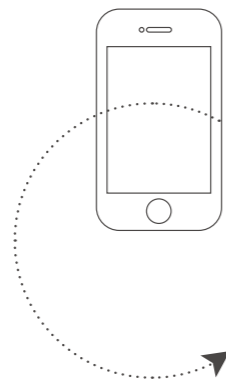


Type H

SFEERIMPRESSIE



98



Ontdek de stijl die bij jou past

Je nieuwe huis wordt pas jouw thuis als je het inricht in de stijl die bij je past. Om je hierin te helpen, hebben we jouw woning ingericht in vier stijlen: puur, klassiek, modern en trendy. De makelaar beschikt over een uitgebreide versie van de 3D app van jouw woning waarmee je kunt switchen tussen deze vier woonstijlen. Kies de stijl die bij jou past en bekijk het resultaat. Je zult versteld staan! Zie je jezelf hier al wonen? Maak een afspraak bij de makelaar.



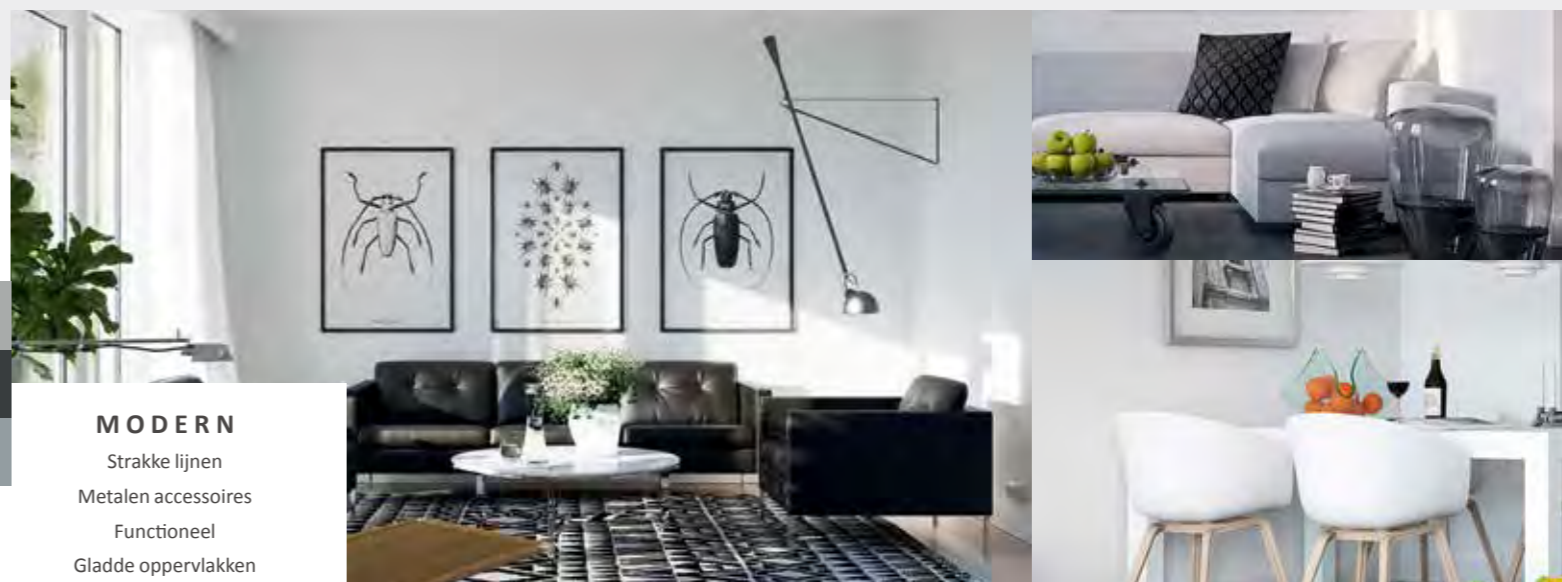
PUUR

- Natuurlijke kleuren & materialen
- Organische vormen
- Robuust en rechthoekig
- Hout en natuursteen
- Basiskleur wit



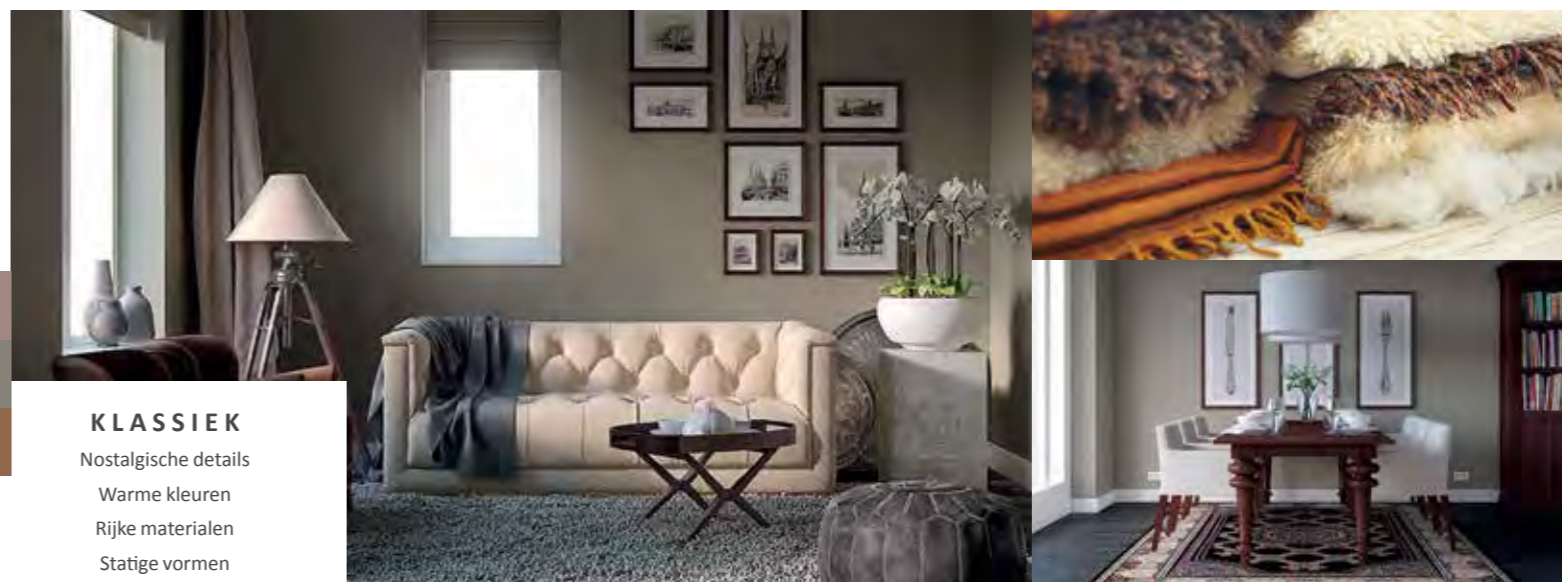
TRENDY

- Hip en kleurrijk
- Eigenzinnig
- Organische vormen
- Gewaagd
- Creatief en persoonlijk



MODERN

- Strakke lijnen
- Metalen accessoires
- Functioneel
- Gladde oppervlakken



KLASSIEK

- Nostalgie details
- Warme kleuren
- Rijke materialen
- Statige vormen

100

Jouw buitenleven

Een plek om onder het genot van een glaasje wijn de werkdag af te sluiten, samen te eten of de kinderen beschut in de frisse buitenlucht te laten spelen. Lange zomeravonden, aangename temperaturen en sfeervol samenzijn. De tuin is zoveel meer dan een extra ruimte aan het huis.



haal
buiten naar
binnen

MAAK EEN PLAN

Je tuin omtoveren tot een relaxplek, wat versta jij daaronder? Wil je ontspannen kunnen zitten in de schaduw, of zoek je liever een lekker plekje in de zon? Of is ontspannen voor jou juist werken in de tuin? En wil je dan graag een bloemenperk of denk je meer aan een eetbare moestuin?

Bedenk wat voor jou ultiem relaxen is en noteer de dingen die je daarvoor nodig hebt. Er zijn enkele praktische zaken om rekening mee te houden zoals de ruimte en de plaatsen waar schaduw is, waar het vaak waait en de plaatsen waar de zon vol op staat.

102

Binnenkijken bij Jeroen + Kristy

Jeroen en Kristy wisten een eigen stempel op hun nieuwbouwwoning in 's-Hertogenbosch te drukken.

"We wilden in ieder geval in Den Bosch wonen, maar ik had zelf voorkeur voor een wat oudere woning. Iedere keer was er dan wel iets wat ons niet zinde. En daarom hebben we toch ingeschreven op dit nieuwbouwproject. Het is niet echt een doorsnee nieuwbouwwijk en het ligt in een wat oudere wijk, lekker dicht bij het centrum. We zijn achteraf erg blij met onze keuze."

Jeroen woont hier samen met Kristy nu ongeveer een jaar. En ze zijn erin geslaagd hun eigen stempel op het huis te drukken, ook al omdat Jeroen samen met zijn vader enkele meubels op maat heeft geconstrueerd. De brede wandkast met kleurige inhoud valt daarbij als eerste in het oog.



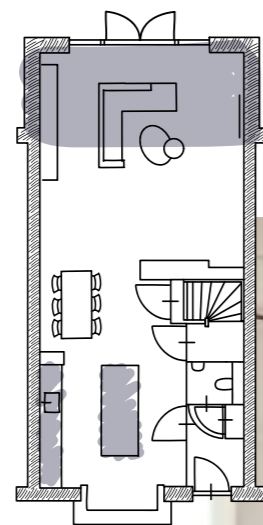
wandkast als blikvanger

"We wilden geen standaard boekenkast, maar echt een uniek ontwerp. Een kast die dankzij zijn open karakter en veelzijdigheid bijdraagt aan een gezellige en ruimtelijke sfeer."

Dit sluit naadloos aan bij de Scandinavische interieurstijl die je vaak terugziet in de woning. "We houden allebei van lichte kleuren en materialen, eenvoudige accessoires en zelf ben ik gek op planten" aldus Kristy. Mede dankzij de uitbouw van 2,40 meter aan de achterzijde van de woning was een flinke muur beschikbaar en die is vrijwel geheel benut voor een wandmeubel met een breedte van zo'n 4,5 meter. Het stalen raamwerk is ontworpen door Kristy en door Jeroen en zijn vader in elkaar gelast. "We hebben dat in de werkplaats van mijn vader gedaan en moesten een vrachtwagen huren om de kast naar ons huis te brengen. Wel gaaf dat we dat helemaal zelf hebben kunnen doen."



Het resultaat mag er zijn. Afwisseling in de manier waarop de boeken zijn geplaatst, enkele andere kleurige elementen en voldoende zicht op de witte achterwand maken deze kast tot het pronkstuk van de woonkamer. In combinatie met de lichtgrijze zithoek en de bio-ethanolhaard een heerlijke plek in de ruime woonkamer. Over de haard zegt Jeroen: "Om de grote open ruimte te breken hebben we gekozen voor een doorkijkhaard. Hierdoor krijg je vanaf de bank het gevoel dat je in een aparte ruimte zit, terwijl je toch contact houdt met de keuken." Kristy en Jeroen hebben het interieur van de woonkamer verder grotendeels rustig en tijdloos gehouden, met vooral lichte kleuren en een warme houten vloer. Ook het metalen onderstel van de eettafel met een zwart composiet blad hebben vader en zoon zelf gelast.



In de keuken kozen zij voor iets meer contrast: een wit kookeiland met op de kopse kant een wijnklimaatkast en tegen de wand een zwarte kast met veel bergruimte, een magnetron en een wit aanrechtblad en spoelbak. Op de vloer lichte grijze keramische tegels. Met bamboe shutters in de erker kunnen ze het daglicht naar wens regelen. De stalen deur met grote glasvlakken zorgt in de woning voor een extra ruimtelijke indruk.



Op de eerste verdieping lieten Jeroen en Kristy de badkamer iets vergroten voor een wat ruimere inloop-regendouche, een toilet en een houten badkamermeubel met dubbele wasbak. De witte en lichtbeige tegels zorgen dat het licht en ruimtelijk oogt. Verder zijn er op de eerste etage drie slaapkamers en de zolderruimte is ingericht als privé "sportschool".



"We wonen hier nu helemaal naar ons zin: een heerlijke ruime en ook nog energiezuinige woning."

Jouw duurzame leven

Eén van de voordelen van een nieuwbouwwoning is dat deze aanzienlijk duurzamer is dan oudere woningen. Onze nieuwbouwwoningen zijn zeer energiezuinig. Dit is beter voor het milieu én je portemonnee. Daarnaast zijn onze nieuwbouwwoningen uitstekend geïsoleerd en worden duurzame technieken en materialen gebruikt tijdens de bouw. De duurzame basis van je woning verzorgen wij. En na oplevering kun je hier naar eigen wens zelf mee aan de slag!

Bronvermelding (artikel): Milieu Centraal

ONZE DUURZAME MAATREGELN

Wij streven ernaar om de woningen zoveel als mogelijk LEAN te (laten) bouwen. Dit betekent dat ondermeer het bouwproces wordt geoptimaliseerd en materiaalverspilling tot een minimum wordt beperkt. Daarnaast bieden wij een grote verscheidenheid aan opties zodat iedereen zijn woning naar eigen wens kan laten bouwen en de woning na oplevering direct bruikbaar is. Onze woningen zijn standaard voorzien van een warmtepomp, een balansventilatiesysteem, vloerverwarming op alle verdiepingen en hardhouten kozijnen. Al onze woningen voldoen aan de eisen voor Bijna Energieneutrale Gebouwen (BENG). De woning is zo ontworpen, dat in de eerste plaats de energiebehoefte maximaal wordt beperkt. De energie die nodig is, bestaat zoveel mogelijk uit zogeheten 'hernieuwbare energie'. Denk hierbij aan het opwekken van energie door de toepassing van zonnepanelen en de bodemwarmtepomp.



GROENE STROOM

Een steentje bijdragen aan duurzame energieopwekking is makkelijker dan je denkt. Kies voor groene stroom van een groen bedrijf (lieft een bedrijf dat veel investeert in groene energiebronnen) of voor groene stroom die grotendeels in Nederland is opgewekt. Groene stroom is niet of nauwelijks duurder dan grijze stroom en overstappen is eenvoudig.

tips

- Kijk voor een ranglijst van groene leveranciers eens op www.consumentenbond.nl/energie-vergelijken/groene-energieleveranciers. Hier vind je ook een handige energievergelijker.
- Alle groene stroomproducenten staan in de Groene Stroom Checker van HIER op hier.nu
- Wisenederland.nl heeft een overstapservice naar de best scorende Nederlandse groene stroomleveranciers.

Kiezen voor groene stroom is een milieuvriendelijke keuze, maar minder stroom gebruiken levert nog meer voordeel op voor het milieu. Blijf dus vooral besparen, ook al heb je groene stroom!

al onze woningen voldoen aan de BENG-eisen



- ✓ ENERGIEBEHOEFTE
- ✓ PRIMAIR FOSSIEL ENERGIEGEBRUIK
- ✓ AANDEEL HERNIEUWBARE ENERGIE



De mogelijkheid tot het terug leveren van (duurzaam) opgewekte energie aan het (elektriciteits)net is afhankelijk van onder andere, maar niet beperkt tot, de medewerking van de netwerkbeheerder en/of de beschikbare capaciteit van het (elektriciteits)net. Het wel of niet kunnen terug leveren van (duurzaam) opgewekte energie aan het (elektriciteits)net bevindt zich volledig buiten de macht en/of invloedssfeer van de aannemer. De aannemer is niet verantwoordelijk noch aansprakelijk voor de (on)mogelijkheid van het terug leveren van (duurzaam) opgewekte energie aan het (elektriciteits)net en/of de (financiële) gevolgen daarvan.

VERWARMING

Ga slim om met de verwarming in je woning. Dat is goed voor het milieu en voor je energierekening. In een goed geïsoleerde woning kun je het meeste besparen door je thermostaat altijd een graadje lager te zetten.

WATERVERBRUIK

Elke dag gebruiken we in Nederland gemiddeld 120 liter water per persoon voor o.a. wassen, schoonmaken en het toilet. De belangrijkste reden om te besparen op water is de besparing op energie die voor de zuivering van water nodig is.

Daarom een nieuwbouwwoning

Meerwaarde

Nieuwbouwwoningen stijgen sneller in waarde dan bestaande woningen. Dat is niet verwonderlijk. Je steekt geen geld in overdrachtsbelasting of kostbare vervanging van een keuken of badkamer. De waarde van jouw woning is daardoor al snel hoger dan je hypotheek.

Meer kwaliteit

De materialen die wij voor de bouw van jouw woning toepassen zijn geselecteerd op kwaliteit en duurzaamheid. Er wordt gewerkt met traditionele materialen, hardhouten kozijnen en inbraakwerend hang- en sluitwerk. We leveren je woning te allen tijde op inclusief afwerkvloeren, een complete badkamer- en toiletruimte (inclusief wand- en vloertegels en sanitair).

Meer gemak

Heerlijk, je stapt in een splinternieuwe woning. Oftewel, geen zorgen over repareren of vervangen. De komende jaren heb je nauwelijks onderhoud aan je nieuwe huis. Heel aangenaam.

Meer energiebesparing

Energiekosten vormen een belangrijk deel van je maandelijkse woonlasten. Bij onze nieuwbouwwoningen zijn die aanmerkelijk lager. We bouwen onze woningen namelijk opvallend energiezuinig.

Meer zekerheid

Het project is aangemeld bij Woningborg. Je ontvangt na aankoop het zogenaamde garantiencertificaat van Woningborg. Een bewijs dat je kiest voor een goed project en een betrouwbare bouwer. Gaat er iets mis tijdens de bouw, dan wordt het voor je opgelost. Je krijgt niet voor niets jarenlange garantie.

Meer financieel voordeel

Een nieuwbouwwoning koop je vrij op naam. Je betaalt dus geen overdrachtsbelasting. Wist je dat je extra financieringsruimte (hypotheek) kunt krijgen als je nieuwbouwwoning duurzaam is/wordt uitgevoerd? Vraag naar de (optionele) mogelijkheden bij de makelaar of je hypotheekadviseur.

Meer keuze

Je kunt jouw woning meteen naar je smaak (laten) inrichten. Je hoeft het dus niet te doen met de keuken of de badkamer die vorige bewoners mooi vonden. Je kunt uit tal van opties kiezen of zelfs voor maatwerk. Dat levert je veel extra woonplezier en een gezonde trots op!

Meer sfeer

Je zult zien hoe snel er een nieuwe buurt ontstaat. De bewoners van een nieuwbouwwijk willen elkaar graag leren kennen. Het is opvallend hoe snel er een vriendelijke sfeer en een buurtgevoel groeit.

108

W
showroom

Laat je inspireren in ons Warenhuys

Een interactief Warenhuys waar ruim 3.500 m² aan keukens, badkamers, tegels, woonstijlen en bouwkundige opties samenkomen. In de vier stijlgebieden en compleet aangeklede stijlhuizen vind je volop inspiratie.



Beleef je nieuwe keuken en badkamer



In onze showroom loop je virtueel door je nieuwe keuken en badkamer. Een unieke beleving! Zo ervaar je of de ruimte helemaal naar wens is. Heb je wel voldoende loopruimte?

Bevinden alle apparaten zich wel binnen handbereik? Is de werkhoogte wel goed? Kom het zelf testen in het Warenhuys in Waardenburg.



Keukencheque

Je ontvangt als koper van een van onze woningen een keukencheque. Deze kan binnen de aangegeven termijn ingewisseld worden bij Van Wanrooij keuken, badkamer & tegel warenhuys in Waardenburg. De waarde van de keukencheque zal in mindering worden gebracht op de aankoop van een complete keukeninrichting. Onder een complete keukeninrichting wordt tenminste verstaan: een keukenblok (bestaande uit meerdere onder- en eventuele bovenkasten), inclusief werkblad(en), spoelbak, mengkraan, afzuigkap en overige apparatuur (zoals bijv. een koelkast, oven, magnetron, vaatwasser).

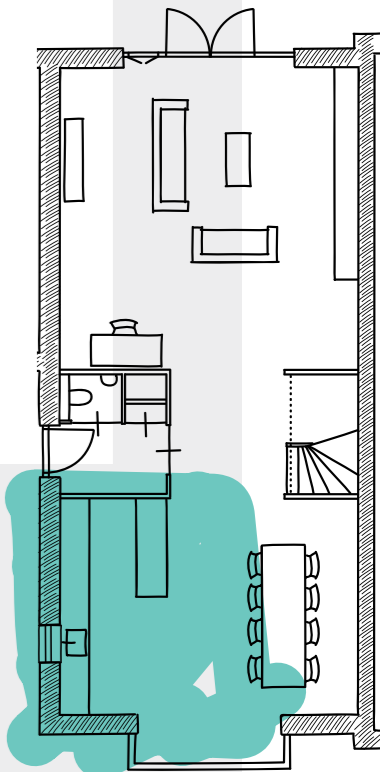
De keukencheque is geregistreerd op naam van de koper, is niet overdraagbaar aan derden en kan niet voor contanten worden ingewisseld.

“Een keuken helemaal naar mijn wens ingericht”

“In het weekend kook ik graag en neem ik hier ook echt de tijd voor. Een goede en mooie keuken vind ik dan ook erg belangrijk. In de showroom in Waardenburg heb ik mijn ogen uitgekeken. Alle elementen in alle varianten zijn ook daadwerkelijk aanwezig, zodat je niet hoeft te kiezen uit een boekje. Je kunt dingen zien en voelen. Dat maakt beslissen een stuk makkelijker.” Het grote voor-

deel van een keuken van Van Wanrooij is dat je keuken onder de Woningborg garantie valt. De voorbereidingen voor de keuken worden tijdens de bouw al gedaan en na oplevering wordt de keuken geplaatst. “De plaatsingsdatum hebben we in overleg met het Warenhuys op onze eigen planning laten aansluiten. Zo hebben we eerst onze tegelvloer laten leggen en is daarna de keuken geplaatst.”

Karin & John
Getrouwd + 3 kinderen



Inspiratie magazine

Vraag de makelaar naar ons magazine Kies! Het magazine Kies! is opgenomen in de kopersmap. Hierin geven we je volop ideeën voor het uitbreiden, indelen en afwerken van je nieuwe woning. Zo droom je thuis op de bank al lekker weg over je nieuwe woonplek.



Kopersbegeleider



Tijdens het hele proces van aankoop tot oplevering heb je een eigen contactpersoon: de kopersbegeleider. Hij of zij houdt je op de hoogte van de voortgang van de bouw, maar belangrijker nog, de kopersbegeleider denkt met je mee over de indeling en uitvoering van je woning.

De kopersbegeleider legt uit wat je gedurende het proces kunt verwachten, verwerkt je wensen altijd in een tekening en, indien nodig, in een aanbieding op maat. Geen mens is hetzelfde, dat geldt ook voor een woning.

Ervaar jouw ruimte

Beleef zelf de extra ruimte van een uitbouw. In de showroom kun je met een druk op de knop live zien hoe de achterpui met **1,2 meter** of **2,4 meter** naar achteren schuift. Zo kun je de extra ruimte in jouw woning perfect ervaren.



BASIS



1,2M UITBOUW



2,4M UITBOUW

Topkwaliteit

Jouw woning wordt opgeleverd met hoogwaardig sanitair en tegelwerk. De wandclosets geven de badkamer en toilet een extra luxe tintje. In de badkamer is een inloopdouche voorzien. Hierdoor loopt het vloertegelwerk mooi door in de douchehoek. De badkamer wordt tijdens de bouw gerealiseerd en valt onder de Woningborg garantie. Hiermee ben je verzekerd van een hoge kwaliteit en goede afwerking. In de showroom kun je het sanitair en de tegels bekijken die in je woning worden opgenomen. Onze adviseurs helpen je uiteraard ook om je badkamer aan te passen aan jouw wensen.

Jouw droombadkamer

Elke dag begint en eindigt in de badkamer. Rust en comfort in de badkamer is daarom wel zo belangrijk. Ga je voor een bad om lekker in te ontspannen? Of geniet je van handige dubbele wastafels? Er is keuze genoeg om in jouw badkamer je eigen wellness te creëren.



Laat je inspireren

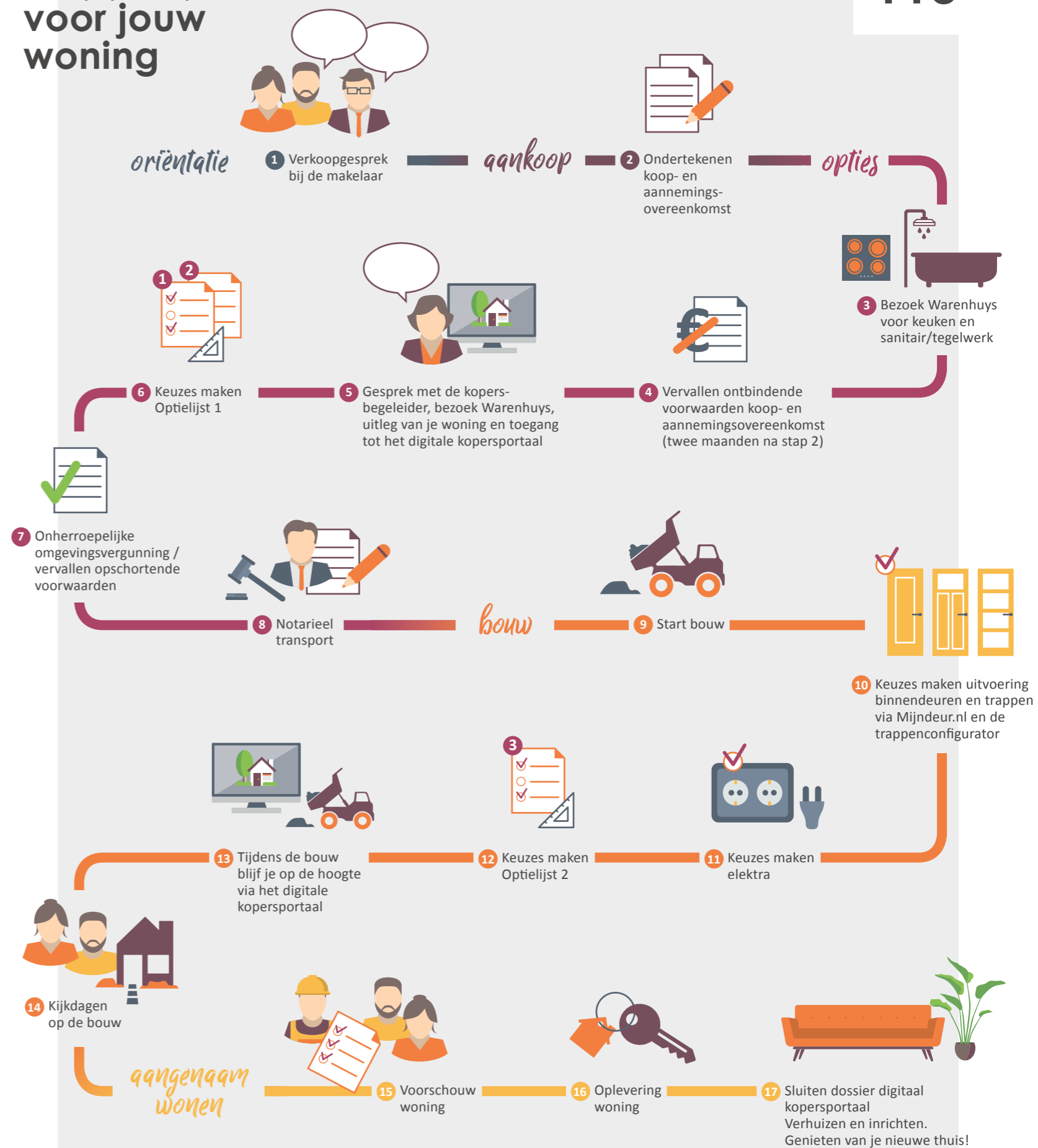
Laat je in onze showroom inspireren met uitleg, noviteiten en overzichtswanden. Met een QR scanner kun je op groot beeldscherm de tegel van jouw keuze in een vloer- of wandoppervlak in verschillende ruimtes in de woning zien. Combineer totdat je jouw ideale (badkamer)tegels hebt gevonden.





Stappenplan voor jouw woning

113





Aangenaam wonen

Van Wanrooij Bouw & Ontwikkeling in Den Bosch is een familiebedrijf dat al meer dan 50 jaar succesvol woningbouwprojecten en bedrijfsmatig onroerend goed realiseert.

Een nieuwe woning kopen is een belangrijke gebeurtenis in je leven die veel tijd en energie vraagt. We vragen je velerlei beslissingen te nemen en veel vragen te beantwoorden. Koop je een woning via Van Wanrooij, dan zorgen wij dat je straks aangenaam kunt wonen en dat ook de weg ernaartoe aangenaam verloopt. In de meer dan 50 jaar dat we bestaan hebben we al vele nieuwbouwwoningen in Noord-Brabant, Gelderland en Utrecht mogen realiseren, tot grote tevredenheid van onze klanten. We hebben ons ontwikkeld tot een financieel gezonde en stabiele speler in de nieuwbouwmarkt. Voor de medewerkers binnen ons familiebedrijf staat dagelijks één thema centraal: aangenaam wonen mogelijk maken voor jou. Vakmanschap staat daarbij voorop; we worden niet gedreven door techniek maar door vragen van onze klanten. Of dit nu is in ons bouwbedrijf, in de timmerfabriek, in de ontwikkeling van projecten of bij de verkoop van keukens en badkamers. In al onze disciplines willen we jou aangenaam verrassen, want ook dat draagt bij tot aangenaam wonen.

Van Wanrooij Bouw & Ontwikkeling
directie

www.vanwanrooij.nl



- Familiebedrijf
- Meer dan 50 jaar succesvol
- Klant centraal
- Woningbouw specialist
- Ca. 275 medewerkers
- 1.400 koopwoningen in 2021
- Financieel gezond
- Zekerheid en kwaliteit



initiatief



Van Wanrooij Projectontwikkeling b.v.
www.vanwanrooij.nl

architect

Bureau Dhondt
www.dhondt.nl

notaris

PPH Notarissen
Burg. van Erpstraat 16
5351 AW Berghem
T 0412 - 48 71 11
nieuwbouw@dv-vd.nl
www.pphnotarissen.nl

informatie en verkoop

Van de Water Makelaars
Keizerstraat 91 - 93
4811 HL Breda
T 076 - 524 24 00
breda@vandewatergroep.nl
www.vandewatergroep.nl

Evers Makelaardij o.z.
St. Gerardushof 1
4744 BC Bosschenhoofd
T 0165 - 32 23 00
info@evers-makelaardij.nl
www.evers-makelaardij.nl

Van Wanrooij Warenhuys



Van Wanrooij keuken,
badkamer & tegel warenhuys
Regterweistraat 5
4181 CE Waardenburg (A2, afslag 16)
T 0418 - 55 66 66
info@vanwanrooij-warenhuys.nl
www.vanwanrooij-warenhuys.nl

www.de-berg-schijf.nl

Dit Woon!magazine is bedoeld om de sfeer en de mogelijkheden van dit project te laten zien. De in dit Woon!magazine aangegeven keuken, huishoudelijke apparaten en inrichting c.q. aankleding geven een impressie van de mogelijkheden en behoren niet tot de standaard uitrusting van de woning. De juiste positie van elektra/schakelmateriaal, rookmelders, afzuigpunten t.b.v. ventilatie e.d. staan op de verkooptekeningen vermeld en zijn niet in de plattegronden opgenomen. Aan de beelden, illustraties, plattegronden en teksten in dit Woon!magazine kunnen geen rechten ontleend worden.