

# HET VENSTER **VAN MADE**



**FASE 2**

**21 APPARTEMENTEN**



[HETVENSTERVANMADE.NL](https://www.hetvenstervanmade.nl)



HET  
VENSTER  
**VAN MADE**



# INHOUD

VOORTUIN VAN DE BIESBOSCH	5
LIGGING	6
MADE - DIE MEEDE - DE MAY	7
LEVEN IN DE BROUWERIJ	8
DE ARCHITECT AAN HET WOORD	9
SITUATIE	10 - 11
VOGELVLUCHT	12 - 13
VERDIEPINGSOVERZICHTEN	14 - 15
<b>TYPE - A</b> BOUWNUMMERS: 28, 35 EN 42	18 - 19
<b>TYPE - B</b> BOUWNUMMERS: 29, 36 EN 43	22 - 23
<b>TYPE - C</b> BOUWNUMMERS: 30, 37 EN 44	24 - 25
<b>TYPE - D</b> BOUWNUMMERS: 31, 38 EN 45	26 - 27
<b>TYPE - E</b> BOUWNUMMERS: 32, 39 EN 46	30 - 31
<b>TYPE - F</b> BOUWNUMMERS: 33, 40 EN 47	34 - 35
<b>TYPE - G</b> BOUWNUMMERS: 34, 41 EN 48	36 - 37
GEVELOVERZICHTEN	40 - 41
BOUWEN KÁN ANDERS	42
DAAROM EEN NIEUWBOUWAPPARTEMENT	43

## WONEN MET KARAKTER

Het venster van Made verijst op de locatie waar eerder familiebedrijf Van Iersel Geveltechniek en Stalen Ramenfabriek Van Iersel decennialang onder andere kozijnen produceerden. Als hofleverancier welteverstaan. Een plek met een karaktervolle historie, omzoomd door de Zijlbergseweg, de Iepenlaan, de Elzenstraat, het Olmenpad en de nieuwbouw aan de Kastanjelaan. Niet voor niets verwijzen de naam en de architectuur van dit gevarieerde woningbouwplan met stoere dorpse architectuur naar zijn recente geschiedenis.

In *Het venster van Made* worden in totaal 85 woningen en appartementen gerealiseerd. De realisatie wordt gefaseerd en in de zomer wordt gestart met de 33 koopwoningen uit Fase 1. In Fase 2 worden 21 koopappartementen gerealiseerd. Goed voor het milieu, je portemonnee en bovenal: goed voor vele jaren duurzaam woonplezier..

In Fase 3 worden nog eens 12 rijwoningen, 12 twee-onder-een-kapwoningen en 7 vrijstaande/vrijstaand-geschakelde woningen gepland die fraai aansluiten bij de eerste fases. Zo krijgt deze fijne nieuwe wijk een geheel eigen karakteristieke identiteit.

## VOORTUIN VAN DE BIESBOSCH

Made is het grootste dorp in de gemeente Drimmelen, waarvan ook Terheijden, Lage Zwaluwe, Hooge Zwaluwe, Wagenberg, Helkant, Blauwe Sluis en pittoresk Drimmelen deel uitmaken. Het dorp telt ca. 12.400 Madenaren.

De gemeente Drimmelen wordt ook wel de Voortuin van de Biesbosch genoemd. Heel passend die naam, want deze mooie landelijke omgeving grenst als een denkbeeldige voortuin aan het stroomgebied van de Amer, het Hollands Diep en de Nieuwe Merwede. Wat een prachtplek. Wie hier woont of recreëert ervaart de meerwaarde van de waterrijke en groene natuur aan den lijve. De buitenlucht in, het water op. Puur natuur. Hier ben je thuis en uit tegelijk.



## Thuis in Made

Wie het Noord-Brabantse Made kent, weet dat je er gezellig dorps woont met een breed voorzieningenniveau. Het centrum ligt op 2 minuutjes fietsen, een fluitje van een cent.

Je vindt er een ruim en gevarieerd winkelaanbod, diverse supermarkten, gezellige restaurantjes en terrasjes, basisscholen, kinderopvang, (para)medische zorg en een buitengewoon rijk verenigingsleven. Vooral de muziek- en carnavalsverenigingen zijn goed vertegenwoordigd en onlosmakelijk verbonden met goedgestemd Made. Maar ook voor sport kun je meer dan goed terecht. Voetbal, tennis, hockey, volleybal, wielrennen, darten en nog veel meer. Bij Willem Tell 1870, dat al 150 jaar bestaat, kun je zelfs kruisboogschieten.

Thuis in Made profiteer je van landelijke dorpse rust. Zoek je stadse reuring en faciliteiten dan ligt het bruisende Breda met alle wenselijke voorzieningen op slechts twintig minuten rijden. Dat is nog eens genieten van het beste van twee werelden. En of dat nog niet genoeg is, vervoert de bus je comfortabel in de regio en zit je in luttele minuten met de auto op de snelweg. Je rijdt bijvoorbeeld al in een half uur vanuit een mooie landelijke en rustige omgeving de bedrijvige Randstad binnen. De drechtsteden Dordrecht, Zwijndrecht, Papendrecht en Sliedrecht kosten je ongeveer een half uur en het centrum van Rotterdam ligt op circa drie kwartier rijden, lang niet gek. Zo ben je snel waar je moet zijn, om daarna weer lekker thuis te komen... in Made.



	OOSTERHOUT	19 MIN
	DE BIESBOSCH	17 MIN
	BREDA	17 MIN
	DORDRECHT	41 MIN
	'S-HERTOGENBOSCH	30 MIN

	CENTRUM	FIETS	3 MIN
		LOPEND	12 MIN
	SUPERMARKT	FIETS	2 MIN
		LOPEND	10 MIN
	RESTAURANT	FIETS	3 MIN
		LOPEND	10 MIN
	DE BIESBOSCH	FIETS	25 MIN



# MADE DIE MEEDE DE MAY

Zoals de Engelsen zeggen: What's in a name... Hoe zit dat met de herkomst van de plaatsnaam Made? Daarover is het nodige geschreven. Zo wordt het Engelse woord 'meadow', wat weide betekent, in verband gebracht met die Meede, wat oorspronkelijk een stadsweide van het vestingstadje Geertruidenberg was. Ook wordt de May, dat refereert aan gemeenschappelijk maai- of hooiland, al genoemd in een akte van 1321. Vanaf 1346 mochten 'haardsteden' - oftewel boerderijen - gebouwd worden op de stadse weiden ten westen van Geertruidenberg. Deze boerderijen vormden samen het oorspronkelijke Made. De rest is geschiedenis. Zelfs nu nog kom je de naam May tegen, zoals in SCC Mayboom en de muziekverenigingen 't Mays Kwartierke en 't Mays Kabaol.

Met zoveel 'May's goeds' om je heen tovert wonen in Het venster van Made een grote lach op je gezicht!





# Leven in de brouwerij

Madenaren hebben het goed voor elkaar. Ze kunnen in hun eigen dorp volop terecht voor een actief verenigingsleven, maar daar houdt het niet op. Er is namelijk altijd leven in de Madese brouwerij. Na het Kinkelutenbal met carnaval volgt in het voorjaar de Ronde van Made, allebei goed voor veel bekijks, Brabantse gezelligheid en muziek.

Over muziek gesproken: van carnavalsvereniging, poporkest, harmonie en slagwerkgroep tot musicals van Mini Maxi Theater, de Bruisende Buitenmarkt, het populaire regionale muziekevent Top 100 Made Live, waar rockcoverbands het glas in de tuinbouwkassen laten rinkelen en het Waailand Feestival: in Made hoort muziek er steevast bij. Dat geldt trouwens ook voor publiekstrekker Made's Powerweekend, een tractorpullingevenement met Europese allure, dat al meer dan 25 edities succesvol is. Je verveelt je nooit in dit levendige dorp.

Voor stadse gezelligheid ga je natuurlijk naar bourgondisch Breda, met terrasjes en restaurantjes te kust en te keur, de leukste winkeltjes, en veel cultuur en evenementen. Ook Dordrecht, Rotterdam en 's-Hertogenbosch – alleen al goed voor urenlang shop- en terrasplezier – zijn niet ver weg. Zoek je juist rust en ruimte dan ga je de natuur in, richting het water. Voet- en fietsveer 't Leeuweveerke brengt je vanuit Lage Zwaluwe naar de overkant van de Amer. Daar kun je wandelend, fietsend of met een fluisterboot de prachtige uitgestrekte natuur van Nationaal Park de Biesbosch ontdekken. Zin in een tikkeltje meer actie? Dan is Jachthaven Biesbosch, één van de modernste jachthavens die ons land rijk is, dé plek waar jong en oud veel waterplezier beleven. Je kijkt hier mooi uit over de Amer richting de Biesbosch. Van het vroege voorjaar tot laat in de zomer kun je het water op met je eigen boot. Of je huurt er ter plaatse één, met of zonder zeil, met of zonder motor, zo gepiept. Leg aan op jouw mooiste plekje in de Biesbosch, gooi je hengel uit, eet lekker in één van de gezellige restaurants, of luier aan het zwemstrand... Zo'n fijne lange waterdag verdient een dikke tien.



## HET HEDEN VLOEIT VOORT UIT HET VERLEDEN, ZO OOK BIJ HET VENSTER VAN MADE.

Bij het ontwerp van de stedenbouwkundige structuur en de architectuur van de woningen is de (recente) historie van het gebied als inspiratie gebruikt. Namelijk:

1. ambacht als functie
2. verborgenheid in de wijk en
3. een rijk gebied aan veenwinning.

Stedenbouwkundig is het voorheen industriële gebied door woningbouw omsloten. De aanwezige industrie werd weggedrukt en kwam verborgen in haar omgeving te liggen. Het openmaken van het gebied middels twee groene assen, is daarom een belangrijke keuze geweest om het gebied weer te betrekken bij haar naaste omgeving. Met respect voor het bestaande groen wordt het speelveld, waarin het appartementencomplex centraal in het plan het hoofdaccent vormt, vergroot. Rondom het appartementencomplex komt ruimte voor de woningbouw in een ruim opgezette groene omgeving. De woningen zullen morfologische accenten krijgen waarmee de invulling wordt verfraaid en op de locatie wordt afgestemd.

De architectuur van de woningbouw en de appartementen heeft aandacht voor de historische context. De beschreven verborgenheid in de wijk krijgt een nieuwe betekenis in de vorm van grote gesloten vlakken. In samenhang met grote

gevelopeningen ontstaat er een spel tussen openheid versus geslotenheid. Het voorheen aanwezige ambacht van de industrie krijgt een nieuwe betekenis in de vorm van ambachtelijke detaillering in het metselwerk waarbij de historische veenwinning van het gebied als inspiratie is gebruikt in de vormgeving hiervan.

De huidige positie van het bedrijf Van Iersel Geveltechniek zal naast de nieuwe naam voor de wijk ook een belangrijke rol spelen in de kleurstelling en materialisatie. De kleuren van de grondstof van de aluminium kozijnen, bauxiet, vormen namelijk het spectrum van toegepaste kleuren. De zachte gele en warme rode kleuren vormen een saamhorigheid in de gevelaanzichten waarin kleurnuances worden aangebracht per ensemble.

Berend ten Hoopen  
Archifit B.V.





# Situatie

## Fase 1



## Fase 3 - Voorlopig

- 12 HOEK- EN TUSSENWONINGEN
- 12 TWEE-ONDER-EEN-KAPWONINGEN
- 3 VRIJSTAAND-GESCHAKELDE WONINGEN
- 4 VRIJSTAANDE WONINGEN

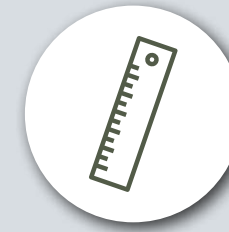






# VERDIEPINGSOVERZICHTEN








Wil je helemaal bovenin wonen of liever voet aan de grond houden?  
We zetten de mogelijkheden voor je op een rijtje.



Benieuwd of de grote loungebank past en nieuwsgierig waar de eettafel komt te staan? De plattegronden in deze brochure zijn op schaal getekend. Met de handige liniaal achterin deze brochure ontdek je in een handomdraai de afmetingen van je nieuwe appartement.

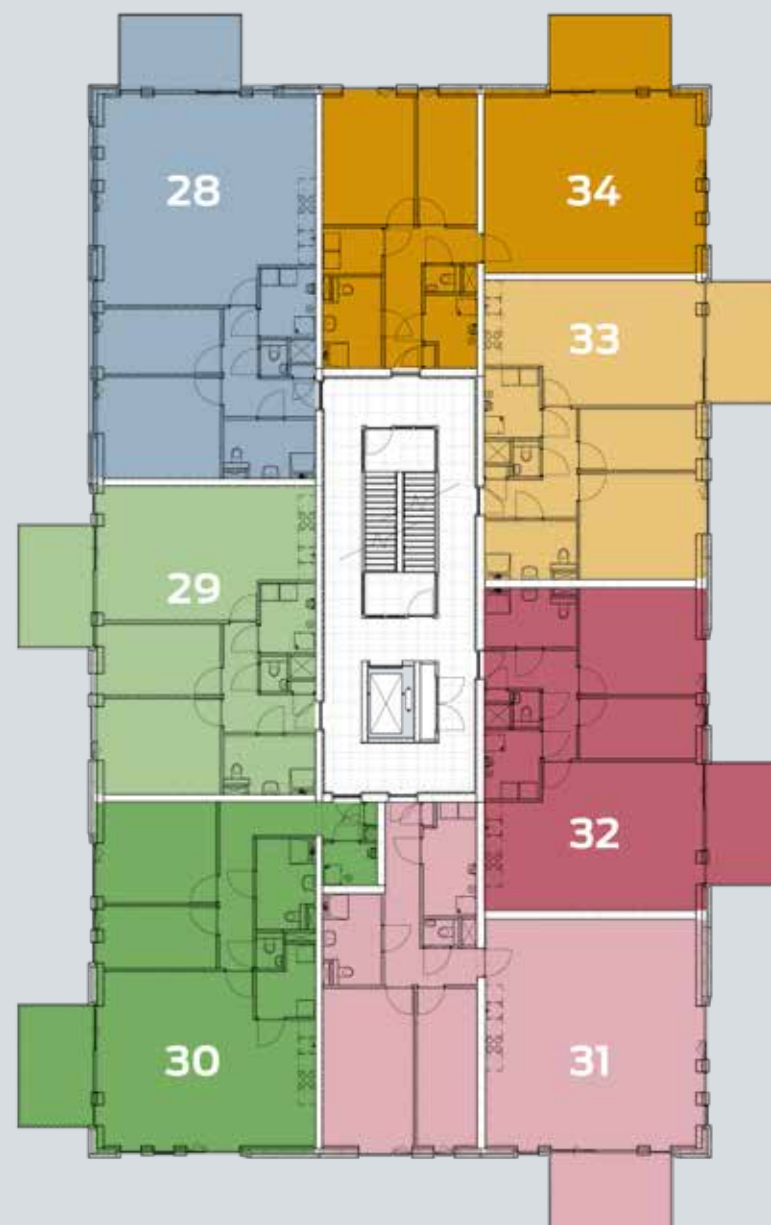
Let op! Het gaat om een indicatie. De werkelijke afmetingen kunnen afwijken.

## APPARTEMENTEN

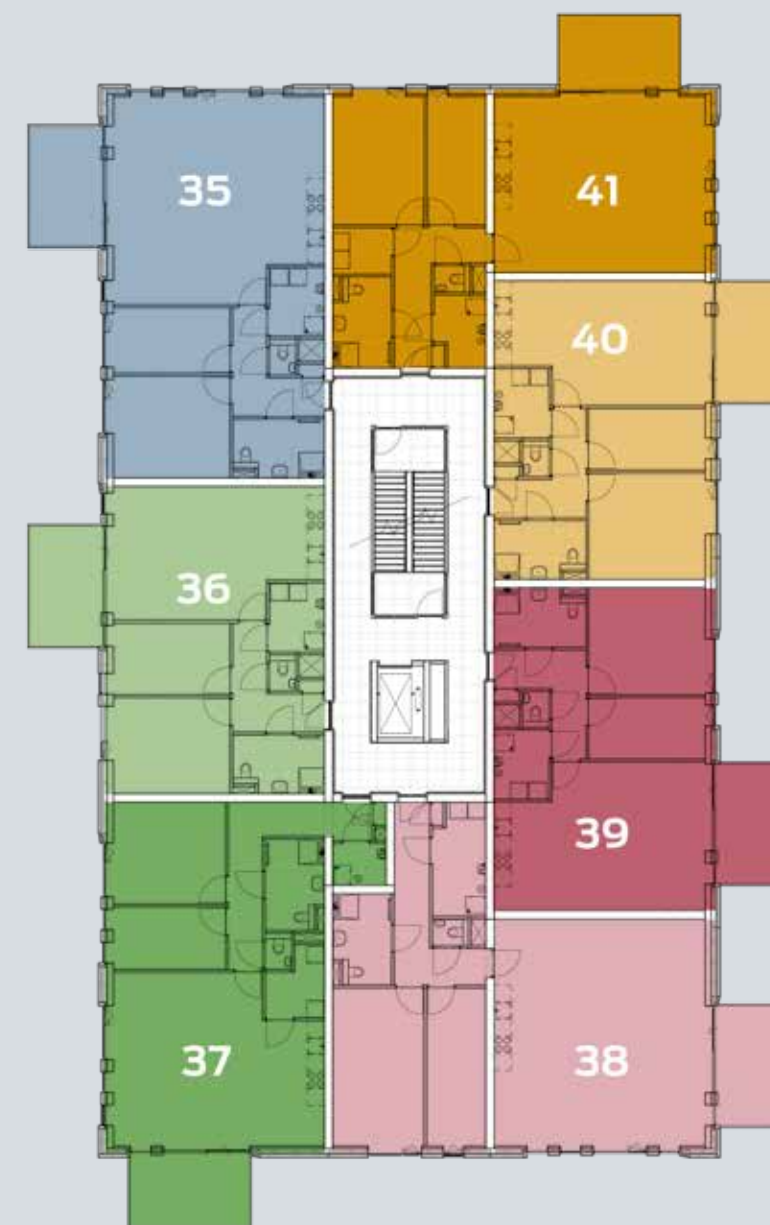
 <b>TYPE - A</b> BOUWNUMMERS: 28, 35 EN 42	 <b>TYPE - D</b> BOUWNUMMERS: 31, 38 EN 45	 <b>TYPE - F</b> BOUWNUMMERS: 33, 40 EN 47
 <b>TYPE - B</b> BOUWNUMMERS: 29, 36 EN 43	 <b>TYPE - E</b> BOUWNUMMERS: 32, 39 EN 46	 <b>TYPE - G</b> BOUWNUMMERS: 34, 41 EN 48
 <b>TYPE - C</b> BOUWNUMMERS: 30, 37 EN 44		



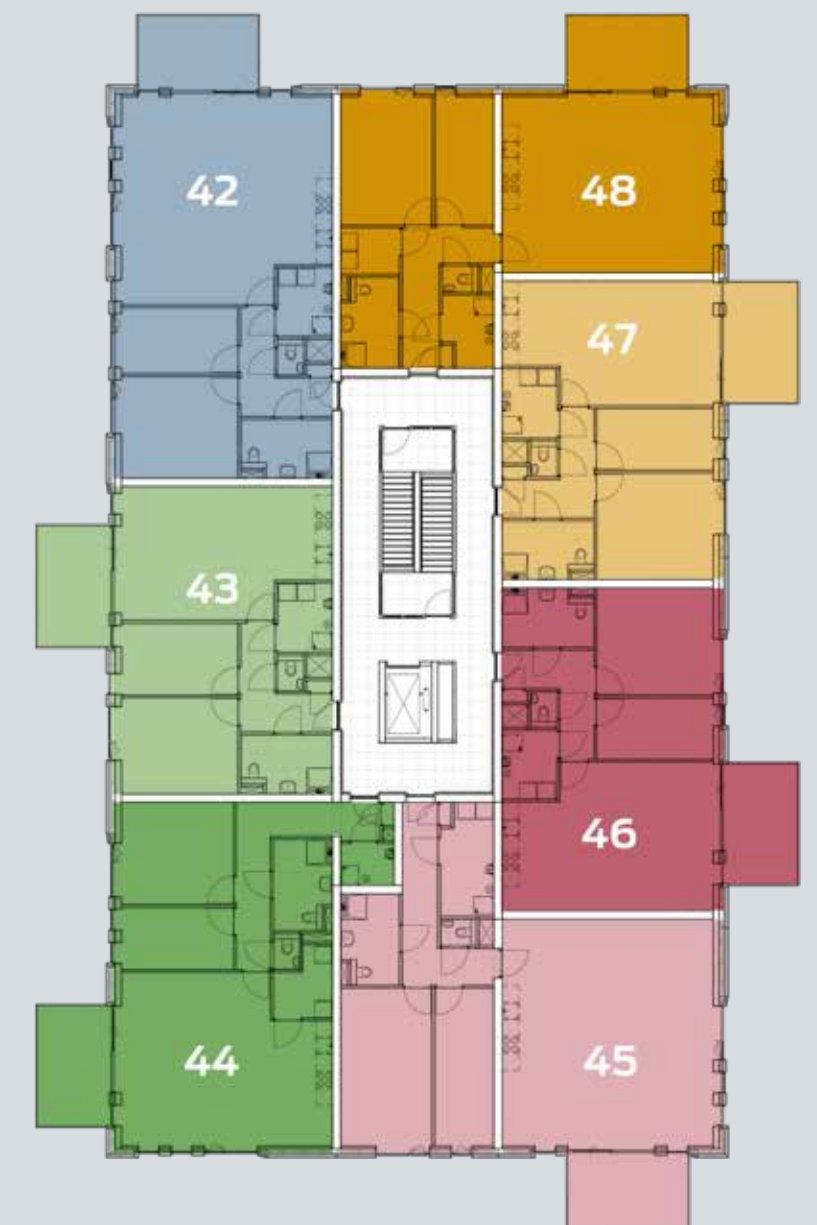
BEGANE GROND



EERSTE VERDIEPING



TWEDE VERDIEPING



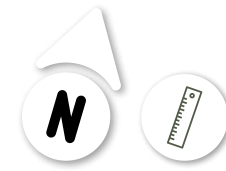
DERDE VERDIEPING





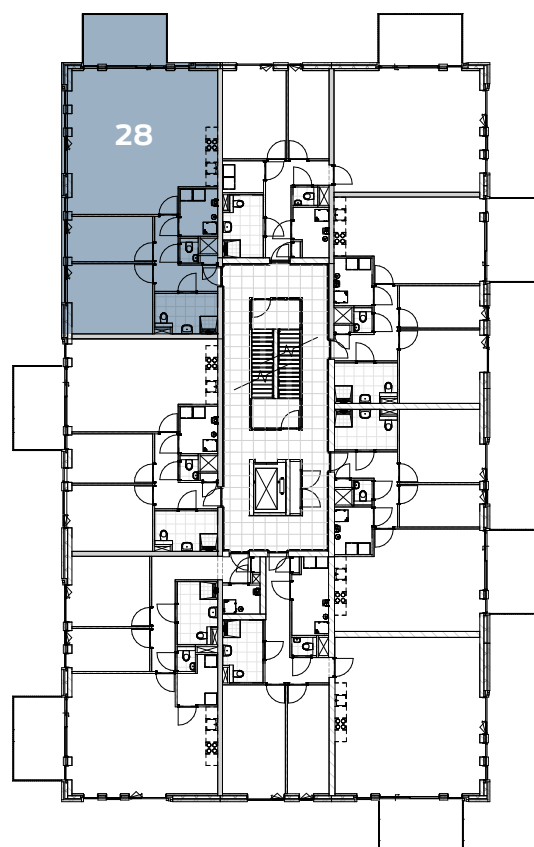


## APPARTEMENTEN BOUWNUMMERS: 28, 35 EN 42

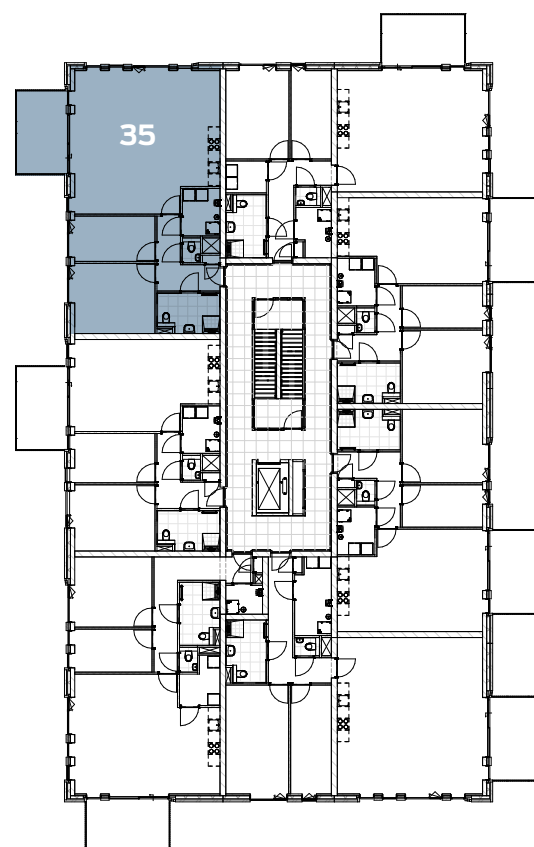


### KENMERKEN

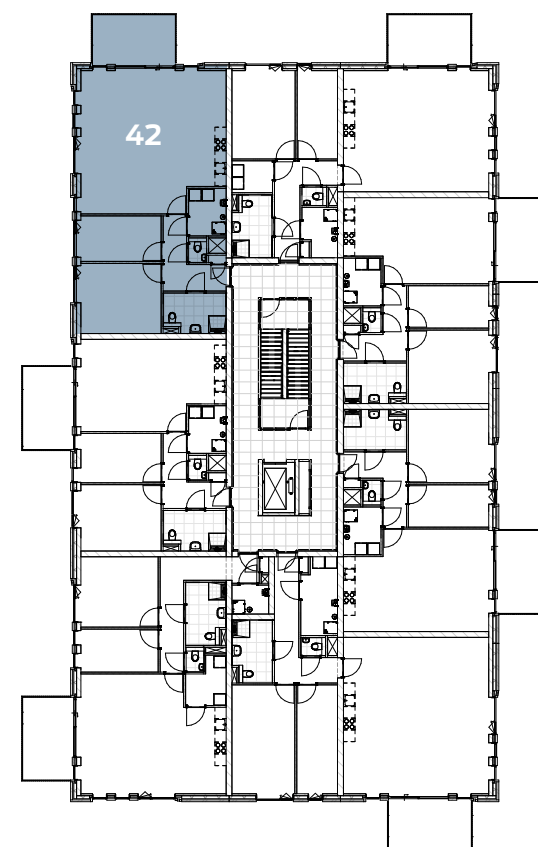
- Gebruiksoppervlakte ca. 99 m<sup>2</sup> (bouwnummer 28)
- Gebruiksoppervlakte ca. 98 m<sup>2</sup> (bouwnummers 35 en 42)
- Standaard 2 slaapkamers
- Badkamer met luxe Villeroy & Boch sanitair
- Lucht/water combi-warmtepomp
- Vloerverwarming in gehele appartement
- PV-panelen
- Aluminium buitenkozijnen (onder andere schuifpui naar balkon)
- Balkon op het noorden met uitzicht op groene wadi (bouwnummers 28 en 42)
- Balkon op het westen (bouwnummer 35)
- Separate berging op begane grond van minimaal 5 m<sup>2</sup>
- Overdekte parkeerplaats in afgesloten parkeergarage
- Woningborg-garantie



EERSTE VERDIEPING



TWEDE VERDIEPING



DERDE VERDIEPING



Let op! Bij bouwnummer 35 wordt het balkon aan de westzijde gerealiseerd.

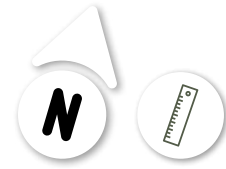
Let op! Vanwege andere constructieve binnenmuren op de 2<sup>e</sup> en 3<sup>e</sup> verdieping wijken de afmetingen van woonkamer/keuken en slaapkamer 1 en 2 iets af van bovenstaande maten.





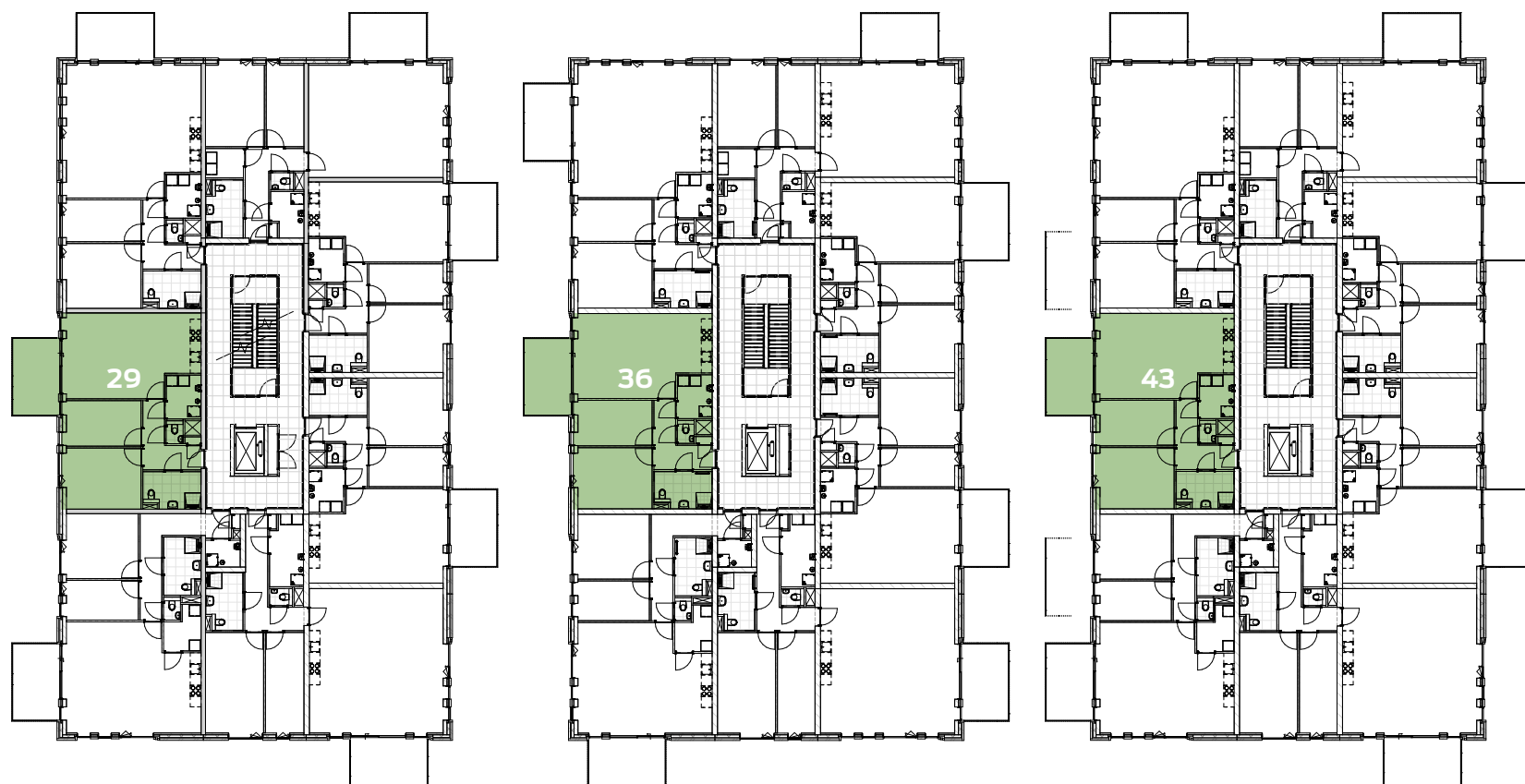


## APPARTEMENTEN BOUWNUMMERS: 29, 36 EN 43



### KENMERKEN

- Gebruiksoppervlakte ca. 79 m<sup>2</sup>
- Standaard 2 slaapkamers
- Badkamer met luxe Villeroy & Boch sanitair
- Lucht/water combi-warmtepomp
- Vloerverwarming in gehele appartement
- PV-panelen
- Aluminium buitenkozijnen (onder andere schuifpui naar balkon)
- Balkon op het westen
- Separate berging op begane grond van minimaal 5 m<sup>2</sup>
- Overdekte parkeerplaats in afgesloten parkeergarage
- Woningborg-garantie



EERSTE VERDIEPING

TWEEDE VERDIEPING

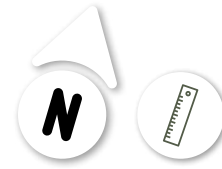
DERDE VERDIEPING



Let op! Vanwege andere constructieve binnenmuren op de 2<sup>e</sup> en 3<sup>e</sup> verdieping wijken de afmetingen van woonkamer/keuken en slaapkamer 1 en 2 iets af van bovenstaande maten.



## APPARTEMENTEN BOUWNUMMERS: 30, 37 EN 44



### KENMERKEN

- Gebruiksoppervlakte ca. 95 m<sup>2</sup>
- Standaard 2 slaapkamers
- Badkamer met luxe Villeroy & Boch sanitair
- Lucht/water combi-warmtepomp
- Vloerverwarming in gehele appartement
- PV-panelen
- Aluminium buitenkozijnen (onder andere schuifpui naar balkon)
- Balkon op het westen (bouwnummers 30 en 44)
- Balkon op het zuiden (bouwnummer 37)
- Separate berging op begane grond van minimaal 5 m<sup>2</sup>
- Overdekte parkeerplaats in afgesloten parkeergarage
- Woningborg-garantie



EERSTE VERDIEPING

TWEEDE VERDIEPING

DERDE VERDIEPING

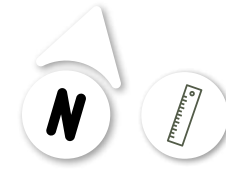
Let op! Bij bouwnummer 37 wordt het balkon aan de zuidzijde gerealiseerd.



Let op! Vanwege andere constructieve binnenmuren op de 2<sup>e</sup> en 3<sup>e</sup> verdieping wijken de afmetingen van woonkamer/keuken en slaapkamer 1 en 2 iets af van bovenstaande maten.

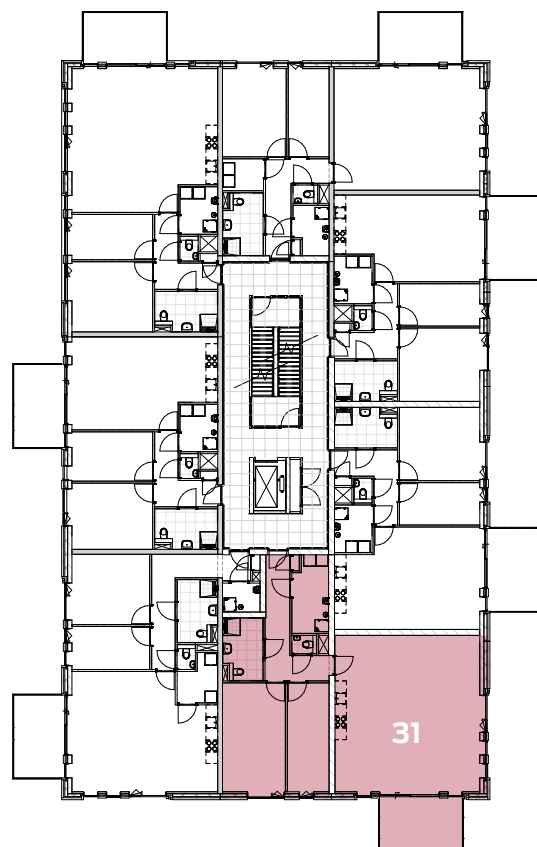


## APPARTEMENTEN BOUWNUMMERS: 31, 38 EN 45

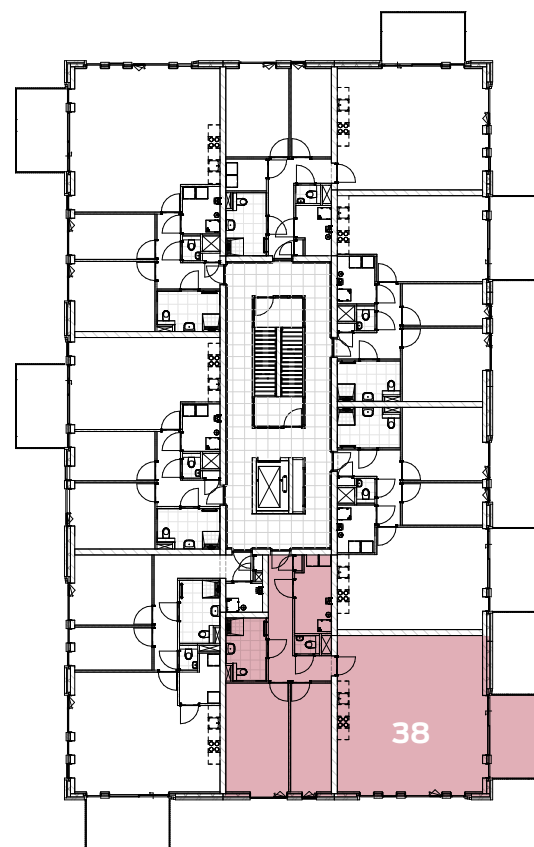


### KENMERKEN

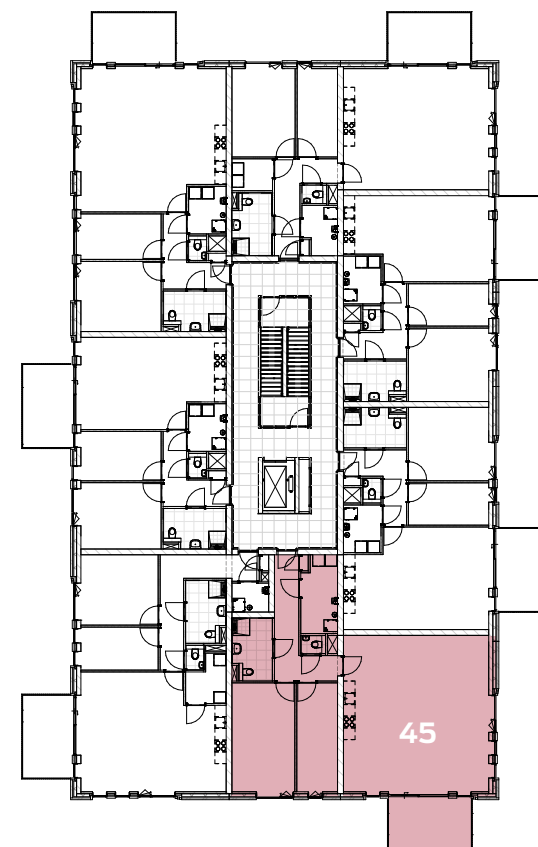
- Gebruiksoppervlakte ca. 120 m<sup>2</sup>
- Standaard 2 slaapkamers
- Badkamer met luxe Villeroy & Boch sanitair
- Lucht/water combi-warmtepomp
- Vloerverwarming in gehele appartement
- PV-panelen
- Aluminium buitenkozijnen (onder andere schuifpui naar balkon)
- Balkon op het zuiden (bouwnummers 31 en 45)
- Balkon op het oosten (bouwnummer 38)
- Separate berging op begane grond van minimaal 5 m<sup>2</sup>
- Overdekte parkeerplaats in afgesloten parkeergarage
- Woningborg-garantie



EERSTE VERDIEPING



TWEDE VERDIEPING



DERDE VERDIEPING



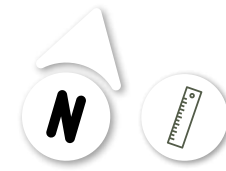
Let op! Bij bouwnummer 38 wordt het balkon aan de oostzijde gerealiseerd.





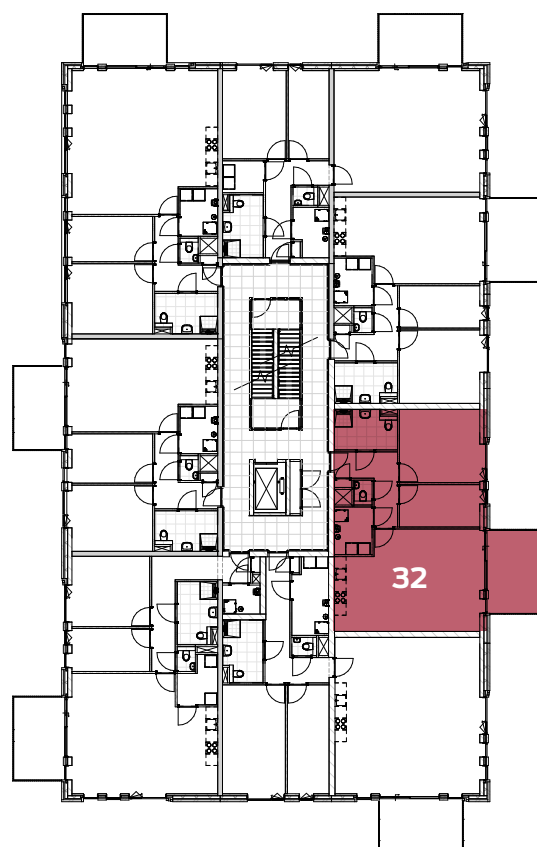


## APPARTEMENTEN BOUWNUMMERS: 32, 39 EN 46

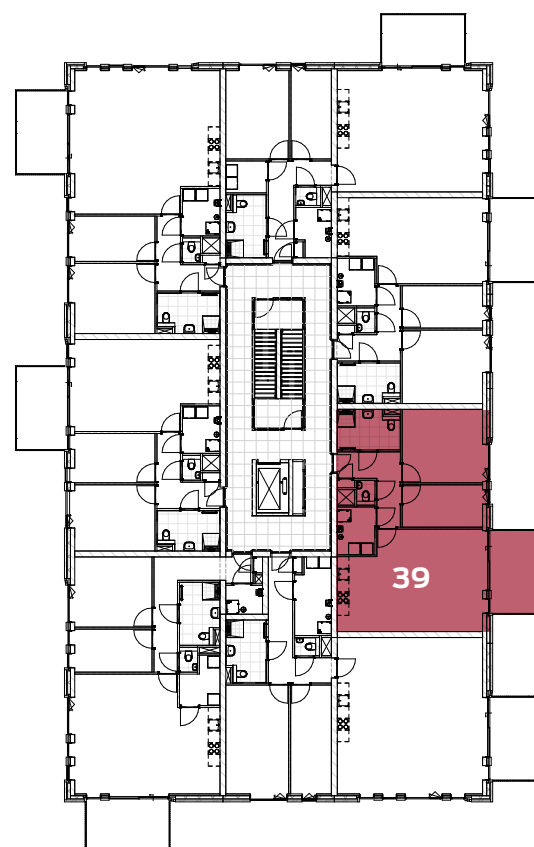


### KENMERKEN

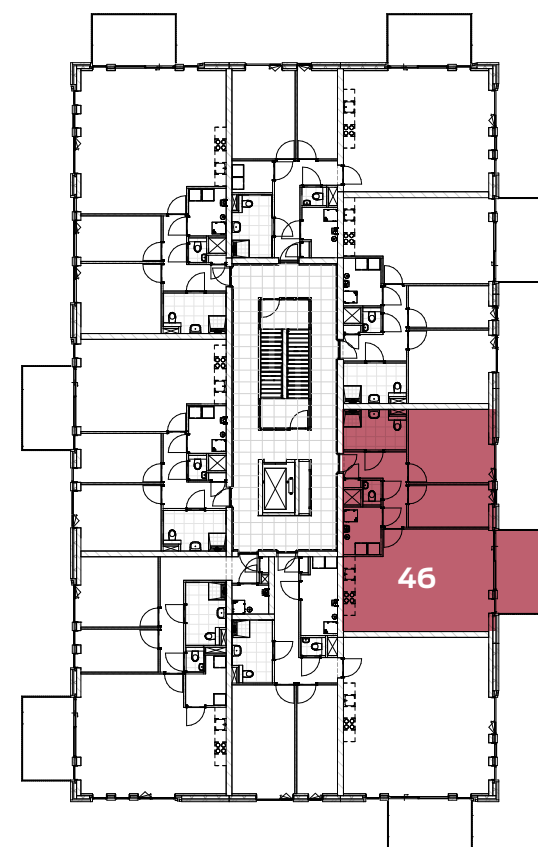
- Gebruiksoppervlakte ca. 83 m<sup>2</sup>
- Standaard 2 slaapkamers
- Badkamer met luxe Villeroy & Boch sanitair
- Lucht/water combi-warmtepomp
- Vloerverwarming in gehele appartement
- PV-panelen
- Aluminium buitenkozijnen (onder andere schuifpui naar balkon)
- Balkon op het oosten
- Separate berging op begane grond van minimaal 5 m<sup>2</sup>
- Overdekte parkeerplaats in afgesloten parkeergarage
- Woningborg-garantie



EERSTE VERDIEPING



TWEEDE VERDIEPING



DERDE VERDIEPING

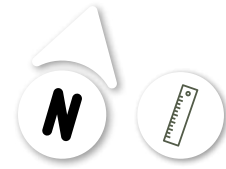






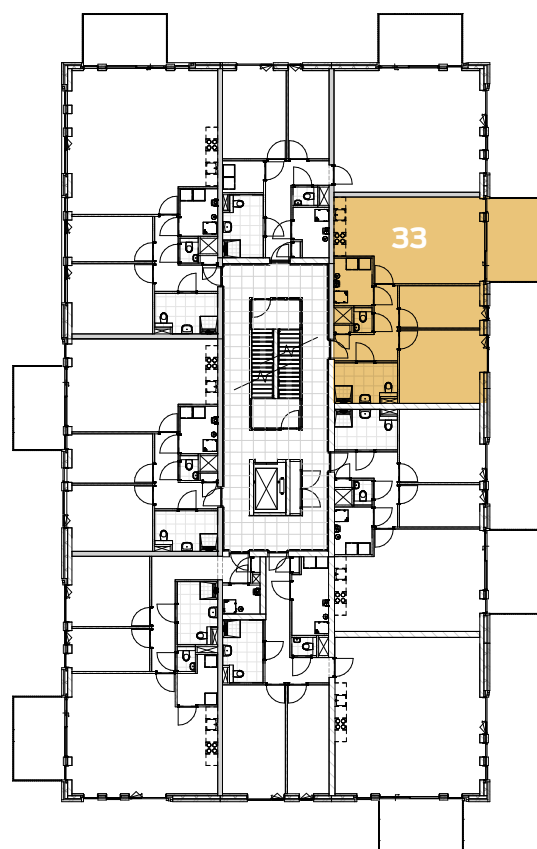


## APPARTEMENTEN BOUWNUMMERS: 33, 40 EN 47

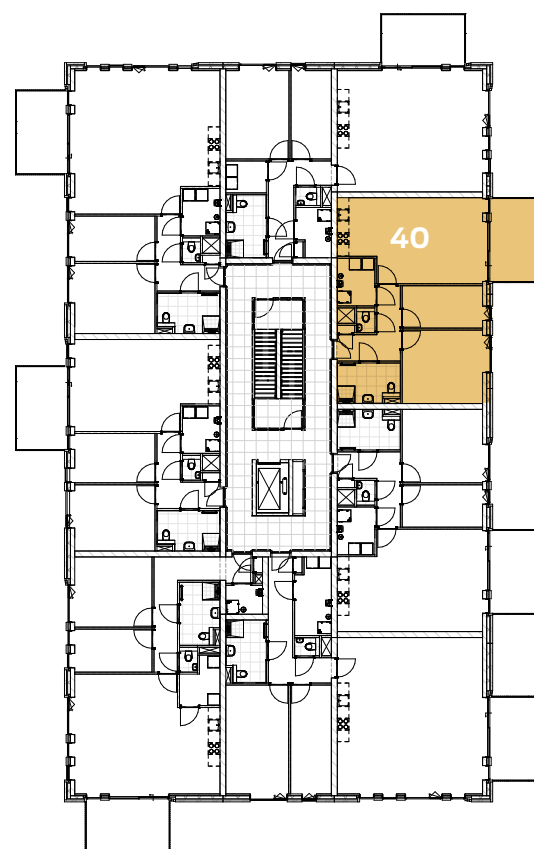


### KENMERKEN

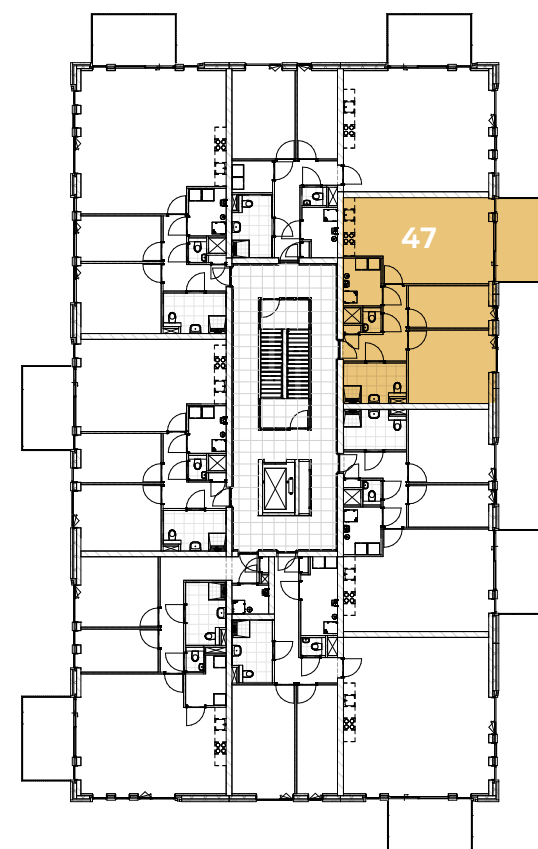
- Gebruiksoppervlakte ca. 77 m<sup>2</sup>
- Standaard 2 slaapkamers
- Badkamer met luxe Villeroy & Boch sanitair
- Lucht/water combi-warmtepomp
- Vloerverwarming in gehele appartement
- PV-panelen
- Aluminium buitenkozijnen (onder andere schuifpui naar balkon)
- Balkon op het oosten
- Separate berging op begane grond van minimaal 5 m<sup>2</sup>
- Overdekte parkeerplaats in afgesloten parkeergarage
- Woningborg-garantie



EERSTE VERDIEPING



TWEEDE VERDIEPING



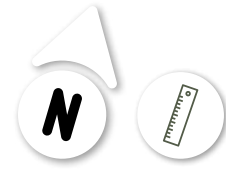
DERDE VERDIEPING



Let op! Vanwege andere constructieve binnenmuren op de 2<sup>e</sup> en 3<sup>e</sup> verdieping wijken de afmetingen van woonkamer/keuken en slaapkamer 1 en 2 iets af van bovenstaande maten.

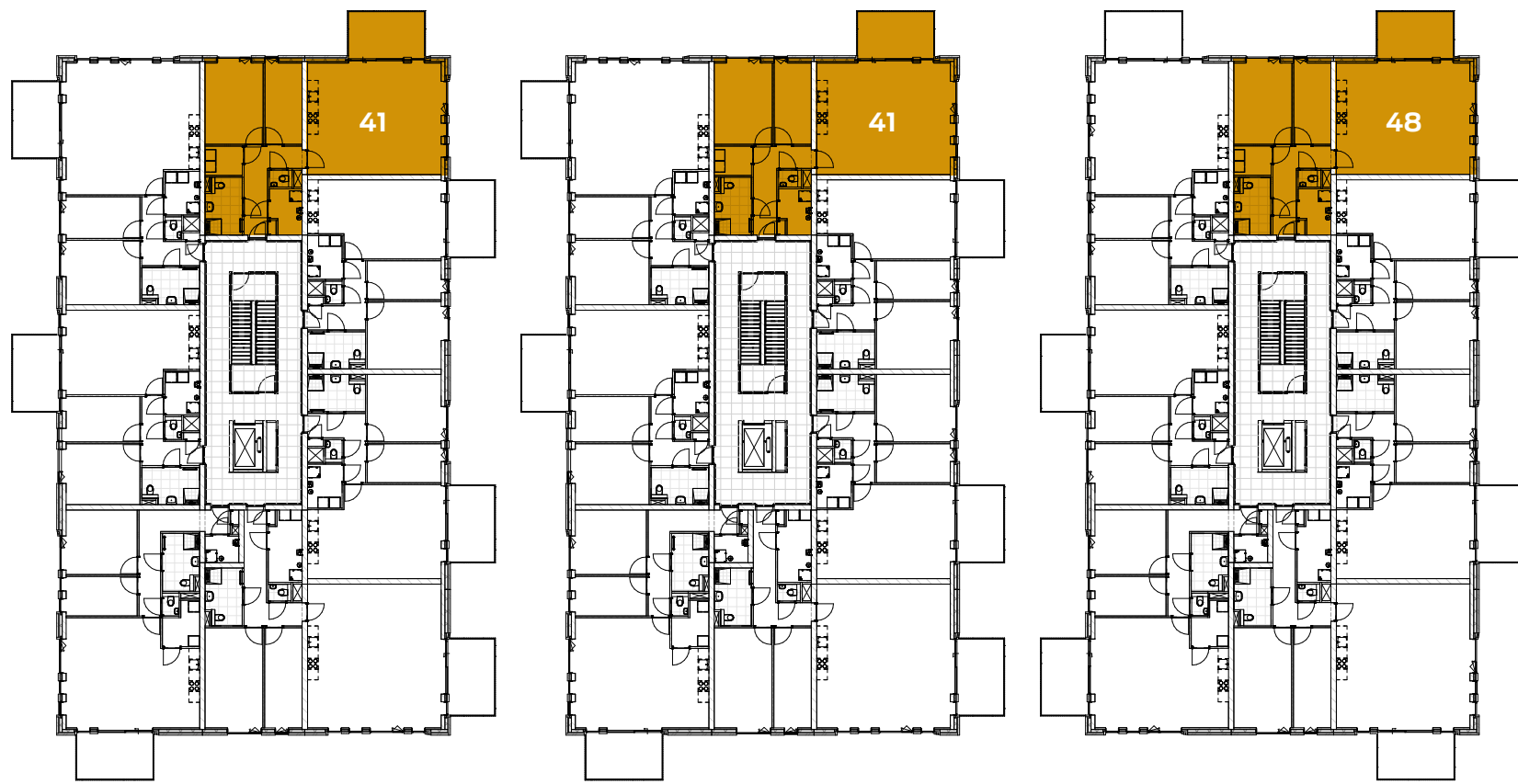


## APPARTEMENTEN BOUWNUMMERS: 34, 41 EN 48



### KENMERKEN

- Gebruiksoppervlakte ca. 105 m<sup>2</sup>
- Standaard 2 slaapkamers
- Badkamer met luxe Villeroy & Boch sanitair
- Lucht/water combi-warmtepomp
- Vloerverwarming in gehele appartement
- PV-panelen
- Aluminium buitenkozijnen (onder andere schuifpui naar balkon)
- Balkon op het noorden met uitzicht op groene wadi
- Separate berging op begane grond van minimaal 5 m<sup>2</sup>
- Overdekte parkeerplaats in afgesloten parkeergarage
- Woningborg-garantie



EERSTE VERDIEPING

TWEEDE VERDIEPING

DERDE VERDIEPING



Let op! Vanwege andere constructieve binnenmuren op de 2<sup>e</sup> en 3<sup>e</sup> verdieping wijken de afmetingen van woonkamer/keuken en slaapkamer 1 en 2 iets af van bovenstaande maten.







# GEVELOVERZICHTEN



28 - 35 - 43      29 - 36 - 43      30 - 37 - 44

VOORGEVEL - WEST



30 - 37 - 44      31 - 38 - 45

RECHTER ZIJGEVEL - ZUID



31 - 38 - 45      32 - 39 - 46      33 - 40 - 47      34 - 41 - 48

ACHTERGEVEL - OOST



34 - 41 - 48      28 - 35 - 43

LINKER ZIJGEVEL - NOORD

TYPE - A	28, 35 & 42	PAGINA 18 - 19
TYPE - B	29, 36 & 43	PAGINA 22 - 23
TYPE - C	30, 37 & 44	PAGINA 24 - 25
TYPE - D	31, 38 & 45	PAGINA 26 - 27

TYPE - E	32, 39 & 46	PAGINA 30 - 31
TYPE - F	33, 40 & 47	PAGINA 34 - 35
TYPE - G	34, 41 & 48	PAGINA 36 - 37



# Bouwen kán anders

Je hebt een droom. Een woning als basis. Een plek die van jou is en waar je rust en comfort vindt.

Bouwen gaat om mensen en hun dromen. Dat beseffen wij heel goed. Jouw woning moet echt van jou zijn. Wij denken mee over diverse uitbreidingmogelijkheden. Een aanbouw? Waar komen extra stopcontacten? En wat regel je zelf? Wij leggen alles goed uit en helpen je om de juiste stappen te zetten. We willen de vraag áchter de vraag herleiden en zijn vanuit de grond van ons hart betrokken bij jouw plan.

Ons familiebedrijf is gebouwd op een fundament van passie en gedrevenheid. Al meer dan 125 jaar. Opdrachtgevers en gebruikers positief verrassen geeft energie. Van der Heijden wil en kan ook jouw droom verwezenlijken en daarbij alles in het werk stellen om je verwachtingen te overtreffen. Qua eindresultaat én qua samenwerking.

Slimmer, sneller en beter bouwen is bij ons geen keuzemogelijkheid, maar een keiharde belofte. Hoe we deze belofte waarmaken? Door voorop te lopen in het toepassen van innovatieve technieken en werkprocessen. Mooie, kwalitatief goede woningen die op alle fronten wat extra's bieden. Dat is het resultaat.

## KOPERSBEGELEIDSTER

Tijdens het hele proces van aankoop tot oplevering heb je een eigen Contactpersoon: de kopersbegeleidster. Zij houdt je op de hoogte van de voortgang van de bouw, maar belangrijker nog, de kopersbegeleidster denkt met je mee over de indeling en uitvoering van je woning.

De kopersbegeleidster legt uit wat je gedurende het proces kunt verwachten, verwerkt je wensen altijd in een tekening en, indien nodig, in een aanbieding op maat. Geen mens is hetzelfde, dat geldt ook voor een woning.

**Van der Heijden - Bouwen kán anders!**



# DAAROM EEN NIEUWBOUW APPARTEMENT

## MEERWAARDE

Nieuwbouwappartementen stijgen sneller in waarde dan bestaande appartementen. Dat is niet verwonderlijk. Je steekt geen geld in overdrachtsbelasting of kostbare vervanging van een keuken of badkamer. De waarde van jouw appartement is daardoor al snel hoger dan je hypotheek.

## MEER KWALITEIT

De materialen die wij voor de bouw van jouw appartement toepassen zijn geselecteerd op kwaliteit en duurzaamheid. Er wordt gewerkt met traditionele materialen, aluminium buitenkozijnen, inbraakwerend hang- en sluitwerk en er wordt een lucht/water combi-warmtepomp toegepast. We leveren je appartement te allen tijde op inclusief afwerkvloeren, wand- en vloertegels en sanitair.

## MEER GEMAK

Heerlijk, je stapt in een splinternieuw appartement. Oftewel, geen zorgen over repareren of vervangen. De komende jaren heb je nauwelijks onderhoud aan je nieuwe appartement. Heel aangenaam.

## MEER ENERGIEBESPARING

Energiekosten vormen een belangrijk deel van je maandelijkse woonlasten. Bij onze nieuwbouwappartementen zijn die aanmerkelijk lager. We bouwen onze appartementen namelijk opvallend energiezuinig.

## MEER ZEKERHEID

Het project is aangemeld bij Woningborg. Je krijgt bij aankoop het zogenaamde garantie-certificaat van Woningborg. Een bewijs dat je kiest voor een goed project en een betrouwbare bouwer. Gaat er iets mis tijdens de bouw, dan wordt het voor je opgelost. Je krijgt niet voor niets jarenlange garantie.



## MEER FINANCIËEL VOORDEEL

Een nieuwbouwappartement koop je vrij op naam. Je betaalt dus geen overdrachtsbelasting.

## MEER KEUZE

Je kunt jouw appartement meteen naar je smaak (laten) inrichten. Je hoeft het dus niets te doen met de keuken of de badkamer die vorige bewoners mooi vonden. Je kunt uit tal van opties kiezen of zelfs voor maatwerk. Dat levert je veel extra woonplezier en een gezonde trots op!

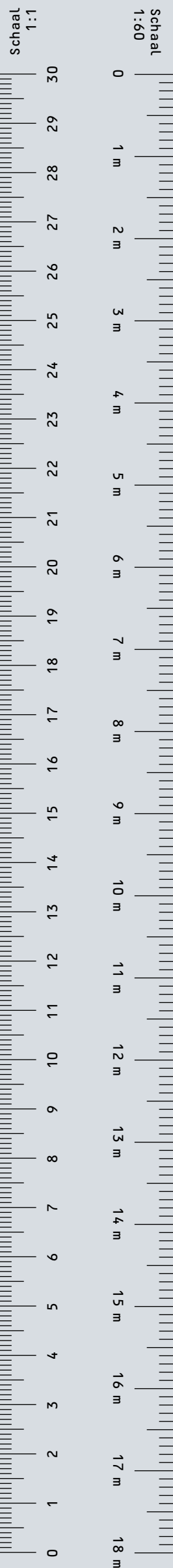
## MEER SFEER

Je zult zien hoe snel er een nieuwe buurt ontstaat. De bewoners van een nieuwbouwwijk willen elkaar graag leren kennen. Het is opvallend hoe snel er een vriendelijke sfeer en een buurtgevoel groeit.

## DISCLAIMER

Deze sfeerbrochure is samengesteld aan de hand van de laatste gegevens en afbeeldingen. Samen met de artist impressions geven zij een indruk van de toekomstige situatie. Zij pretenderen niet een exacte weergave te zijn van het uiteindelijke product. Rechten kunnen dan ook niet worden ontleend. Genoemde maten zijn indicatief en kunnen afwijken. Uitdrukkelijk wordt vermeld dat deze brochure geen contractstuk is. Hiertoe worden separate contractstukken opgesteld. Deze kunnen afwijken van de brochure waarbij de contractstukken bepalend zijn.





**ONTWIKKELING & REALISATIE**



**VANDER HEIJDEN**  
BOUWEN **KAN** ANDERS

**VERKOOP & INLICHTINGEN**

**VAN DE WATER.**

KEIWEG 24, **OOSTERHOUT**  
T: 0162 - 44 74 47

[NIEUWBOUW@VANDEWATERGROEP.NL](mailto:NIEUWBOUW@VANDEWATERGROEP.NL)  
[WWW.VANDEWATERGROEP.NL](http://WWW.VANDEWATERGROEP.NL)

**ARCHITECT**



INDUSTRIEPARK 8 A, **SCHAIJK**  
T: 0486 - 76 00 06

[INFO@ARCHIFIT.NL](mailto:INFO@ARCHIFIT.NL)  
[WWW.ARCHIFIT.NL](http://WWW.ARCHIFIT.NL)

**BOUWENKANANDERS.NL**

