



TWICKELTERREIN · OOSTERHOUT



**FASE 1**

15 EENGEZINSWONINGEN - FREESIA

20 GESCHAKELDE TWEE-ONDER-ÉÉN-KAPWONINGEN - LAVENDEL

8 RUIME TWEE-ONDER-ÉÉN-KAPWONINGEN - JASMIJN

made in *de Laverie* oosterhout



271 KAPWONINGEN



EENGEZINS  
WONINGEN

**WONDERSCHOON EN  
ENERGIEZUINIG WONEN**



# Met charme

## WELKOM IN DE LAVERIE

Ooit een bruisende plek van een bloeiende business, binnenkort een heerlijke woonplek. Op een steenworp afstand van het centrum van Oosterhout, bevindt zich het voormalig industriële Twickelsterrein. Een plek waar rond 1924 'une laverie' – een wasserij – de werkplek voor honderden werknemers was. De Laverie wordt een ruim opgezette en rustige woonplek die de Oud-Hollandsche charme terugbrengt zoals de plek dit verdient. Uitkijkend

op de prachtige Zwaaihoek en de sfeervolle en kleinschalige jachthaven 'Den Ouwe Sluis', herbeleef je de sfeer uit 1924. Diezelfde rust, gecombineerd met de eigentijdse middelen en voorzieningen, maakt De Laverie de enige in z'n soort – uniek. In De Laverie worden in totaal 5 verschillende woningtypes ontwikkeld die met diverse uitbreidingsmogelijkheden helemaal naar eigen wens zijn in te delen.

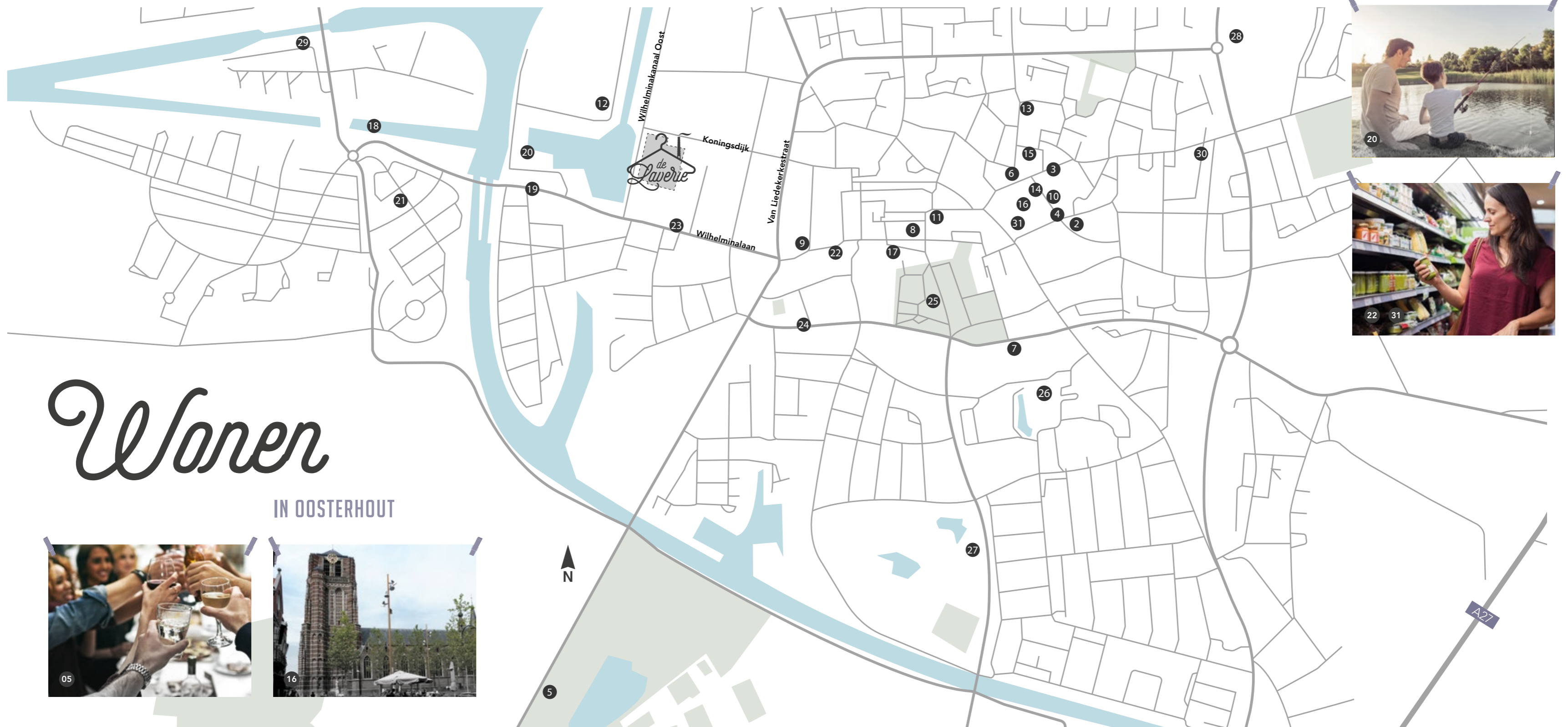
Introductie  
Wonen in Oosterhout  
Fase 1 De Laverie  
De duurzaamheidshypotheek  
Woningtype Freesia

02 Woningtype Lavendel  
04 Woningtype Jasmijn  
06 Uitbreidingsmogelijkheden  
08 Sanitair, keuken, tegels & XS4all  
10 Makelaar stelt zich voor & contact

16  
22  
28  
30  
31

# Inhoud





# Wonen

## IN OOSTERHOUT



De gemeente Oosterhout was ooit een industrieel centrum in Brabant. Waar aan de horizon een aaneenschakeling van grote schoorstenen opdoemde, glorieert anno 2018 er nog slechts één. De wasserijen rond 1924 hadden hier een gouden business met het Twickelterrein in Oosterhout als bloeiend centrum, waar zowel door mannen als vrouwen hard gewerkt werd. Met opgestroopte mouwen werd het textiel van de gegoede bewoners van de stad gewassen, gedroogd, gestreken en geperst.

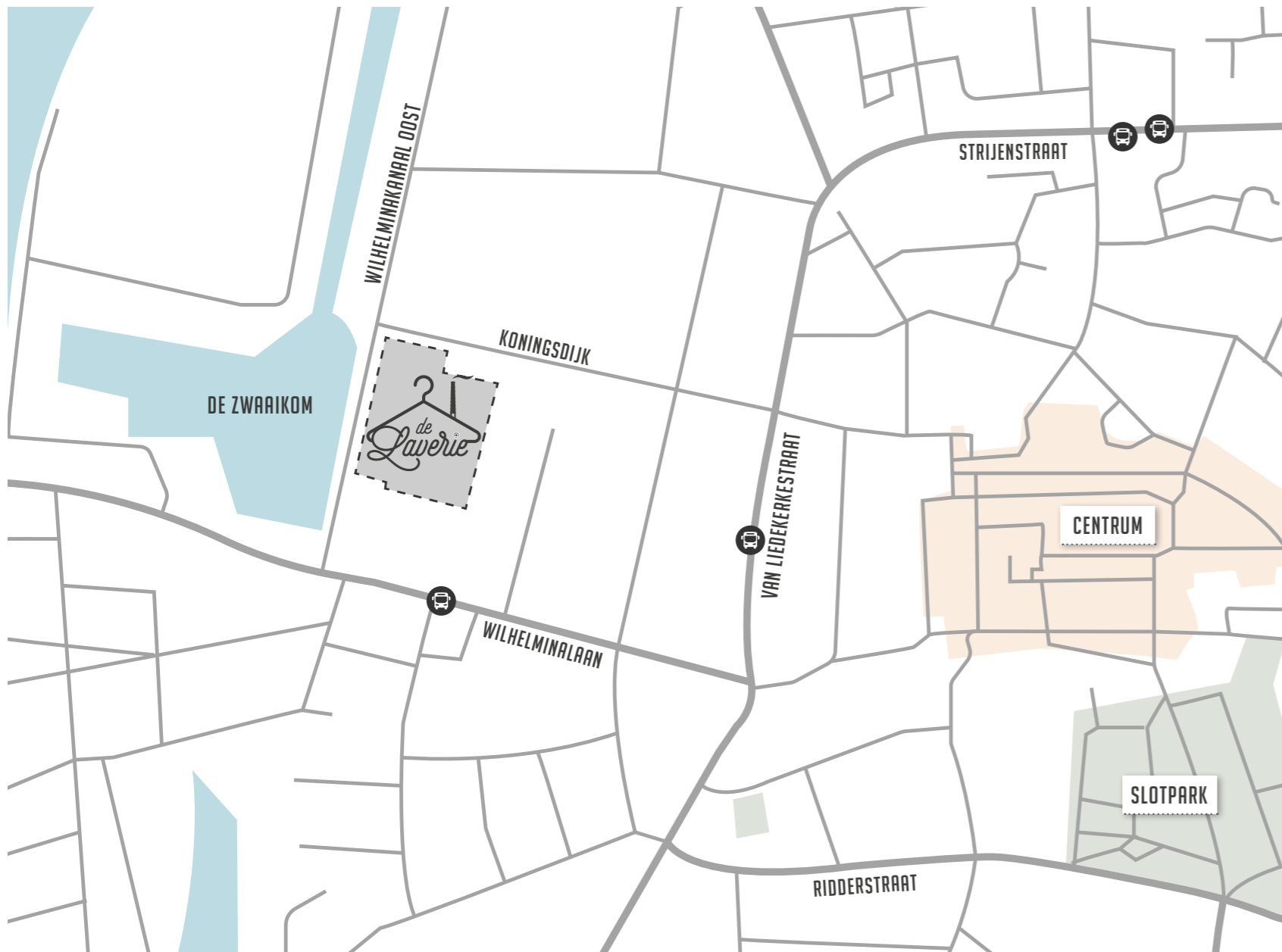
Binnenkort wordt deze historische plek getransformeerd tot een groene wijk met die ene overgebleven schoorsteen aan de horizon als middelpunt. In De Laverie woon je op een historische locatie in Oosterhout en waan je je in Oud-

Hollandsche sferen door de gedetailleerde bouwstijl. Een stoere en industriële locatie met restanten van de monumentale wasserij nog intact! Zo heeft de Juliana schoorsteen recentelijk een monumentale status gekregen en vormt dit een icoon in de wijk. Deze wijk met een groen centrum in de vorm van een langgerekt park, bestaat uit totaal 113 woningen in 5 verschillende varianten.

Stap in de schoenen van de Nederlander die zo'n 100 jaar geleden de boodschappen te water deed en vaar vanuit de aanlegplaats in 'jachthaven Den Ouwe Sluis' gemakkelijk naar het centrum van Breda of naar de prachtige natuur van Nationaal Park De Biesbosch!

### Hotspots

- |  |  |  |
|--|--|--|
| 01 Stadswandeling 'Oosterhout... smaakt naar meer' | 11 Brasserie & Koffiehuys 't Binnenhofje | 22 Jumbo                               |
| 02 Bakkerij museum                                 | 12 Scouting Mariagroep                   | 23 Bushalte Oosterhout, Wilhelminalaan |
| 03 Chefs proeflokaal                               | 13 Theater De Bussel                     | 24 Delta Onderwijs                     |
| 04 By Pascal                                       | 14 Bowling & Bistro Merlijn              | 25 Slotpark                            |
| 05 Proeflokaal Bregje                              | 15 Basiliek St. Jan de Doper             | 26 Gemeente Oosterhout                 |
| 06 Espresso bar Hugo Oosterhout                    | 16 CoolPlay Speelhal                     | 27 Mgr. Frencken College               |
| 07 Restaurant Zout & Citroen                       | 17 h19 Centrum voor de Kunsten           | 28 Amphia Ziekenhuis                   |
| 08 Tony Kitchen Bar                                | 18 Waterscouting Het Zuiderkruis         | 29 Coop Oosterhout                     |
| 09 Me Gusta Oosterhout                             | 19 Heijl Sport- en Vrijtijdscentrum      | 30 Basisschool De Touwbaan             |
| 10 Café de Pub                                     | 20 Watersportvereniging 'Sluis-I'        | 31 Albert Heijn                        |
|  | 21 Obs De Pionier                        |  |



## DE LAVERIE

# Fase 1

Aan de rand van het centrum van Oosterhout, uitkijkend op het water van De Zwaaiikom, komt een nieuwe woonplek. Een wijk dichtbij alle voorzieningen en twee stappen verwijderd van een natuurlijke omgeving. Een charmante wijk waarin in twee fases een breed aanbod aan koopwoningen zal worden gerealiseerd. Van statige twee-onder-één-kapwoningen met een tuitgevel en gedetailleerde dakgoten tot sfeervolle eengezinswoningen in verschillende afmetingen en gevarieerd Oud-Hollands metselwerk. Woningen met bruine en rode bakstenen worden afgewisseld door opvallende witgekeimde woningen. Een gezellig en speels geheel, waardoor iedere woning zijn eigen uitstraling krijgt.

Met een groen park in deze wijk en tuinen in allerlei verschillende afmetingen, weet je in De Laverie altijd een

### 15 EENGEZINSWONINGEN TYPE FREESIA

21, 22, 23, 24, 25, 26, 27, 28, 29, 30, 31, 32, 33, 34 en 35

### 20 GESCHAKELDE TWEE-ONDER-ÉÉN-KAPWONINGEN TYPE LAVENDEL

1, 2, 3, 4, 5, 6, 7, 8, 9, 10, 11, 12, 13, 14, 15, 16, 17, 18, 19 en 20

### 8 TWEE-ONDER-ÉÉN-KAPWONINGEN TYPE JASMIJN

36, 37, 38, 39, 40, 41, 42 en 43

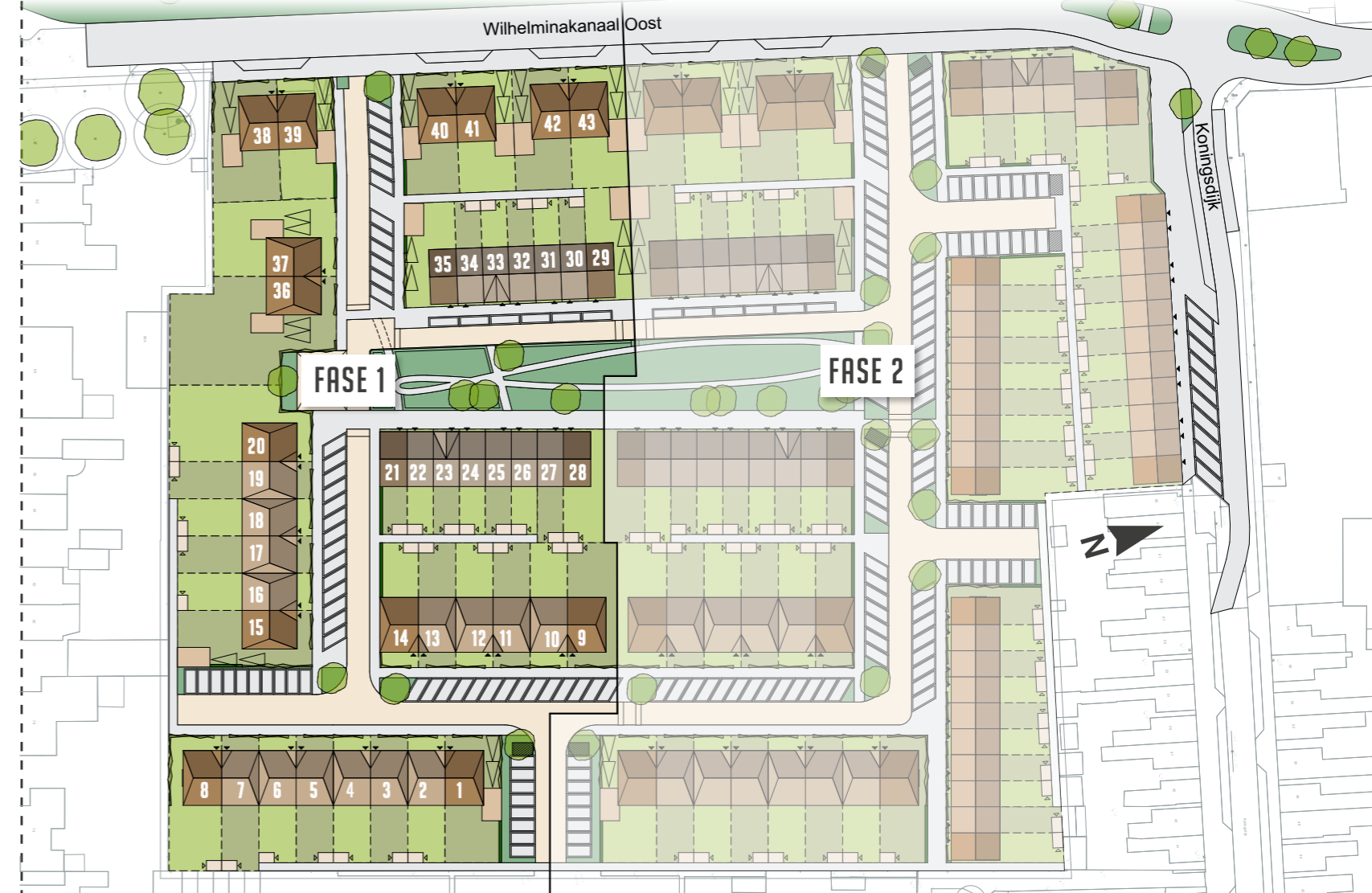
woning te vinden die precies bij jouw wensen aansluit. Heerlijk in de tuin bezig zijn of geniet je juist van de rust op je riante tuinset. Met de grote variatie in kavels en woningen, past jouw waslijst aan wensen gegarandeerd bij één van de woningen in De Laverie.

### DUURZAAMHEID:

Welke woning je ook koopt in De Laverie, duurzaamheid staat voorop. Niet voor niets zijn goede isolatie, all-electric (geen gasaansluiting) en zonnepanelen de standaard. Wat resulteert in een EPC van 0,19, wat een zeer energiezuinige woning betekent.

Jouw energiezuinige woning in De Laverie is jouw thuis voor de toekomst. Lees hier alles over in de separate brochure van Klimaatgarant.

## SITUATIETEKENING DE LAVERIE



De eengezinswoningen liggen aan een prachtig park dat vormgegeven is door Parklaan Landschapsarchitecten uit Den Bosch. Het ontwerp heet de Tijdmachine en dat is niet voor niets. In het plan blijft de schoorsteen van voormalige wasserij Juliana bewaard. De schoorsteen vertelt iets over de historie van de plek en staat centraal in het ontwerp. De schoorsteen geeft een slagschaduw over de wijk en wordt daarmee een XXL zonnewijzer. Door de ligging van de groene scheg is het

mogelijk niet alleen de uren van de dag te duiden, maar ook de seizoenen en maanden. Door de veranderende stand van de zon ten opzichte van de aarde verloopt de schaduw van de schoorsteen gedurende de dag, week en maanden. In het park worden op de paden elementen aangebracht waarop de maanden, weken en dagen worden aangeduid. Daarmee wordt de schoorsteen letterlijk en figuurlijk een tijdmachine! Het park is vooral bedoeld als ontmoetings- en speelplek.



# De duurzaamheidshypotheek

## EN JOUW HYPOTHEEK? NATUURLIJK VIA VORM FINANCE

VORM Finance is onze hypotheekdivisie. Dag in, dag uit en 24/7 begeleiden de mensen van VORM Finance onze kopers financieel. Dit is hun enige dagtaak. Wij noemen dit 'dedicated consultants'. De hypotheekspecialisten van VORM Finance hebben niet alleen alle specifiek benodigde kennis over nieuwbouwhypotheeken, maar ook over onze nieuwbouwprojecten. Dat maakt het hele hypotheekproces prettig, persoonlijk en professioneel. Wij adviseren je om in gesprek te gaan met VORM Finance, omdat wij niet willen dat je vanuit de commerciële hypotheekwereld onvolledige of onjuiste informatie meekrijgt, waardoor jouw koopervaring negatief wordt beïnvloed.

Een nieuwbouwhypotheek is echt een aparte tak van sport, daarom wil je met een specialist aan tafel. Uiteraard is het verstandig om in een zo vroeg mogelijk stadium samen met jouw hypotheekspecialist van VORM Finance te kijken naar jouw individuele mogelijkheden. Welke woonwensen heb je, welke opties en extra's zou je graag willen en wat worden dan de maandlasten? Dat is belangrijke informatie en die informatie wil je hebben voordat je aan het definitieve koopproces begint. In de brochure 'De Duurzaamheidshypotheek' van VORM Finance lees je meer over de werkwijze en verdere mogelijkheden van VORM Finance. In deze brochure vind je ook alle hypotheekvoordelen terug waarvan jij als koper van een huis bij VORM kunt profiteren.



### De voordelen

1

Extra hypotheekrentekorting omdat je een energiezuinig huis koopt.

2

Meerwerk (keuken, badkamer, vloeren e.d.) volledig mee te financieren.

3

Oplossingen voor dubbele maandlasten tijdens de bouw.

4

Een hogere hypotheek mogelijk omdat je een energiezuinig huis koopt.

5

Uitmuntende overbruggingsmogelijkheden voor kopers die nu al een koopwoning hebben.

6

Nóg lagere maandlasten? Onder voorwaarden een deel hypotheek aflossingsvrij.

7

Advies- en bemiddelingskosten voor jouw hypotheek slechts € 800,-.

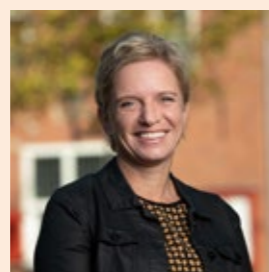
## JOUW HYPOTHEEKSPCIALISTEN VOOR DE LAVERIE ZIJN:



Daniëlle Schuller



Marco Bijl



Miriam Dallo



Michel Kion

In gesprek met VORM Finance? Bel 0186-618777 en maak een afspraak!

# Freesia

15 EENGEZINSWONINGEN



29

30

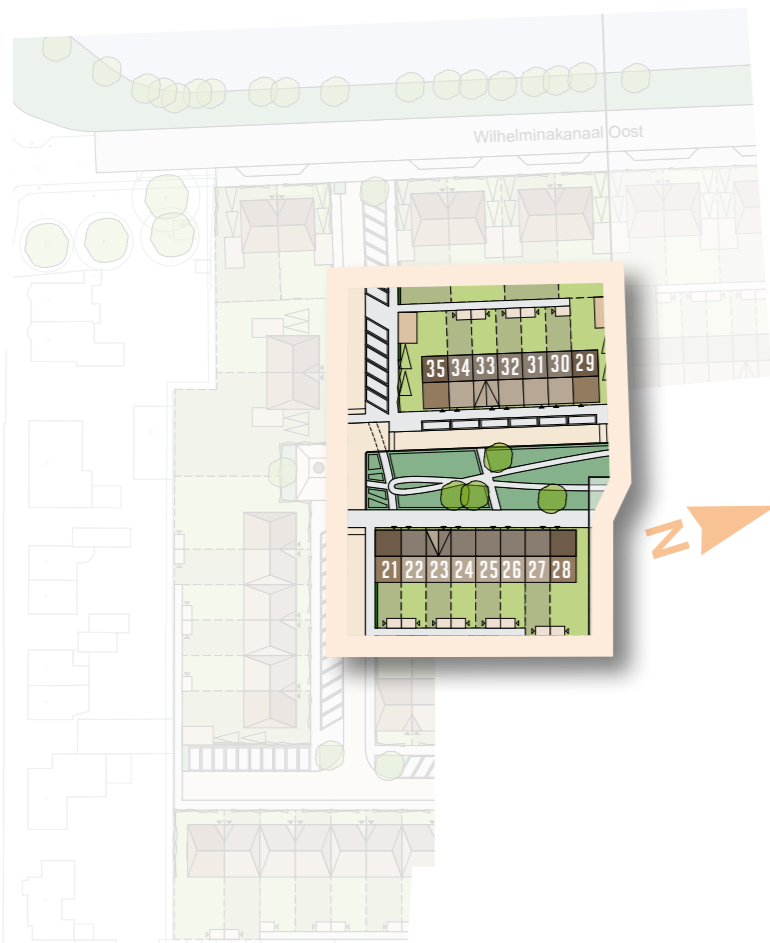
31

32

33

34

35



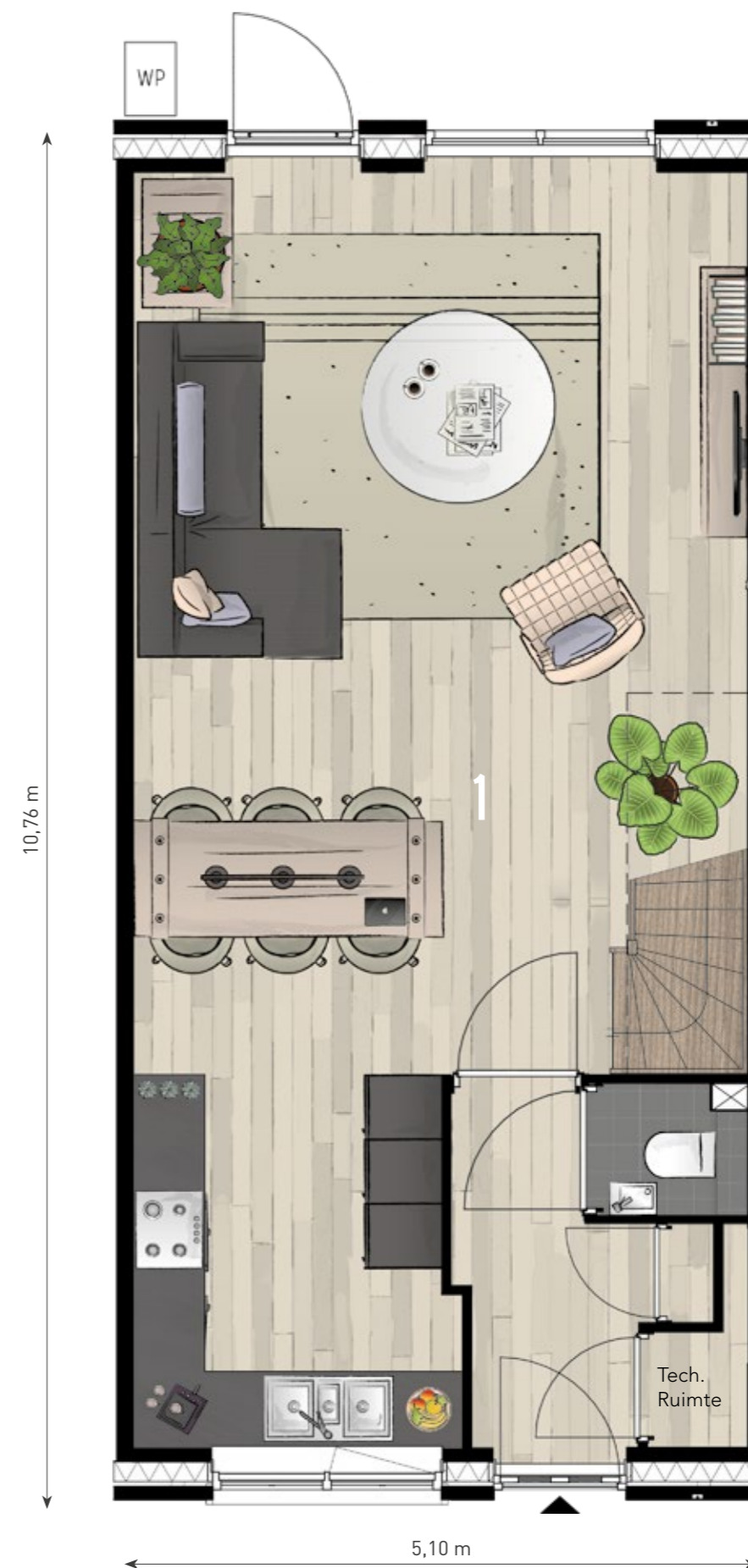
Voor de exacte  
tuinafmetingen zie de  
separate situatietekening



# Freesia

## EENGEZINSWONINGEN

Freesia is een gezellige eengezinswoning met een breedte van 5,10 meter en een diepte van 10,76 meter. Door de open trap in de woonkamer, heb je extra veel ruimte om te spelen met zitjes en speelhoekejes. Als je meer behoefte hebt aan veel opbergruimte, heb je natuurlijk de mogelijkheid om voor een trapkast te kiezen. Op de eerste verdieping is ruimte voor 3 slaapkamers en een ruime badkamer met tweede toilet. De tweede verdieping kun je zelf nog naar eigen wens indelen, hier is nog ruimte voor 2 extra kamers. Type Freesia heeft een woonoppervlakte van ca. 125 m<sup>2</sup>. De woningen zijn op een schitterende locatie in de wijk gesitueerd, uitkijkend op het prachtige park met de schoorsteen. De achtertuinen van de bouwnummers 21 t/m 28 zijn gelegen op het oosten en bij de bouwnummers 29 t/m 35 zijn de achtertuinen gelegen op het westen. Parkeren doe je op de openbare parkeerplaatsen nabij je woning. Met uitzondering van de bouwnummers 29 en 35, deze hebben een grote berging met mogelijkheid van het parkeren van 2 auto's op de eigen oprit.



**FREESIA**

SCHAAL  
1:100

WOONOPP.  
CA. 125 M<sup>2</sup>

**Getekend** 22, 24, 26, 28, 31, 33 en 35  
**Gespiegeld** 21, 23, 25, 27, 29, 30, 32 en 34  
**Hoekwoningen** 21, 28, 29 en 35  
**Woningen met tuitgevel** 23 en 33

**FREESIA**

SCHAAL  
1:50

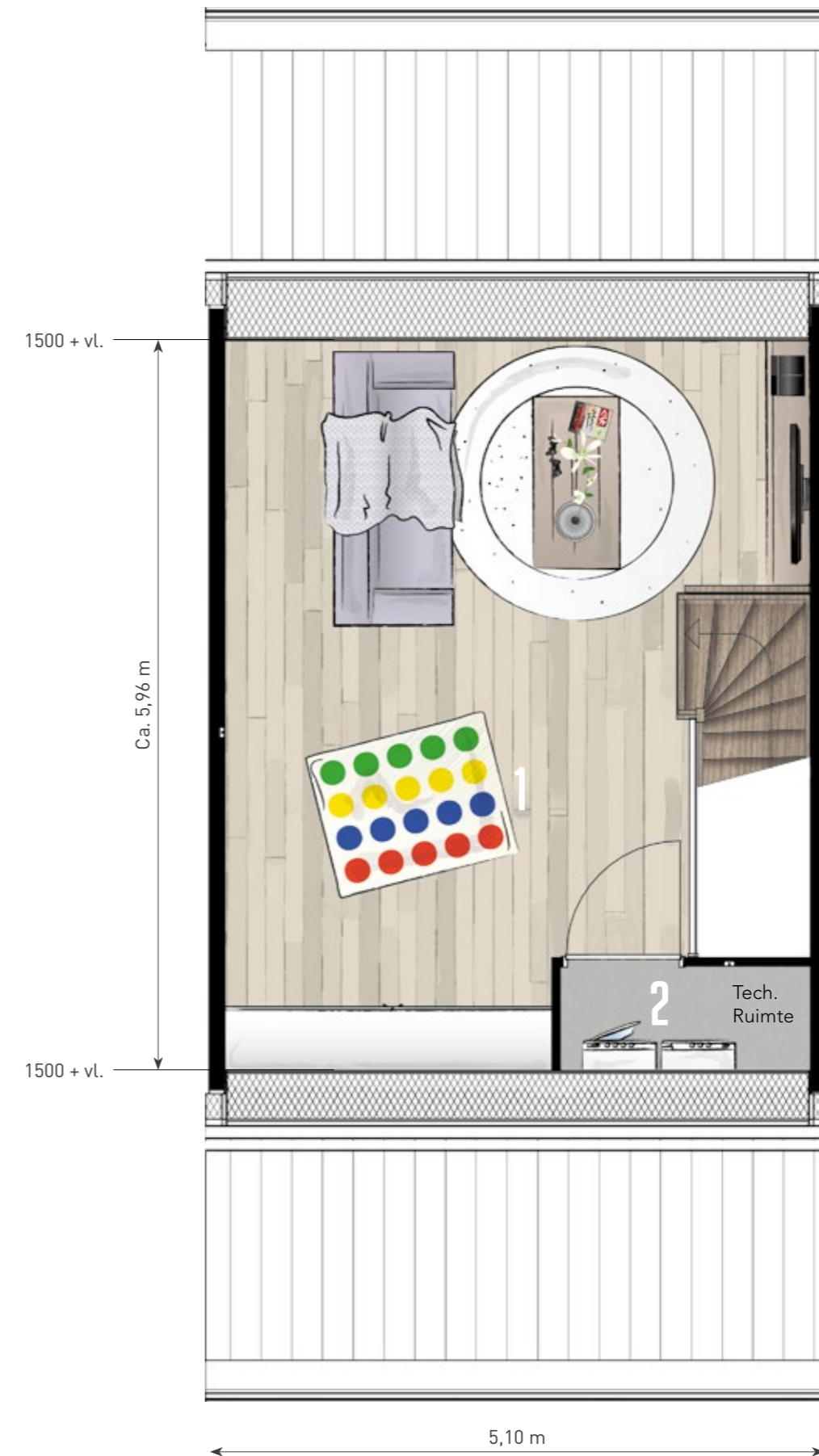
WOONOPP.  
CA. 125 M<sup>2</sup>

**1. Woonkamer/keuken** 41,6 m<sup>2</sup>

# 1E VERDIEPING



# 2E VERDIEPING



**FREESIA**

SCHAAL  
1:50

WOONOPP.  
CA. 125 M<sup>2</sup>

1. Slaapkamer 1	12,9 m <sup>2</sup>
2. Slaapkamer 2	13,7 m <sup>2</sup>
3. Slaapkamer 3	8,1 m <sup>2</sup>
4. Badkamer	5,4 m <sup>2</sup>

**FREESIA**

SCHAAL  
1:50

WOONOPP.  
CA. 125 M<sup>2</sup>

1. Onbenoemde ruimte	ca. 23,80 m <sup>2</sup>
2. Techniekrimte	1,72 m <sup>2</sup>



# Lavendel

20 GESCHAKELDE TWEE-ONDER-ÉÉN-KAPWONINGEN





Voor de exacte tuinafmetingen zie de separate situatietekening



# Lavendel

## GESCHAKELDE TWEE-ONDER-ÉÉN-KAPWONINGEN

Lavendel is een geschakelde twee-onder-één-kapwoning en is ideaal voor wie ruim en comfortabel wil wonen en altijd een zonnig plekje in de tuin wil hebben. Binnen kun je door de breedte van de woning aan de slag met creatieve interieurs. Met een schitterende leefkeuken met openslaande deuren aan de voorzijde en de zeer riante woonkamer aan de achterzijde. De woning is 7,3 meter breed en 10,76 meter diep en heeft een woonoppervlakte van ca. 178 m<sup>2</sup>. Op de eerste verdieping is ruimte voor 4 slaapkamers, een badkamer en een apart tweede toilet. De tweede verdieping kun je geheel naar eigen wens indelen. Parkeren doe je op de openbare parkeerplaatsen in de wijk. En de bouwnummers 1 en 15 hebben de mogelijkheid tot parkeren van twee auto's op eigen terrein.



LAVENDEL

SCHAAL  
1:100

WOONOPP.  
CA. 178 M<sup>2</sup>

**Getekend** 1, 3, 5, 7, 10, 12, 14, 15, 17 en 19  
**Gespiegeld:** 2, 4, 6, 8, 9, 11, 13, 16, 18 en 20  
**Hoekwoningen** 1, 8, 9, 14, 15 en 20

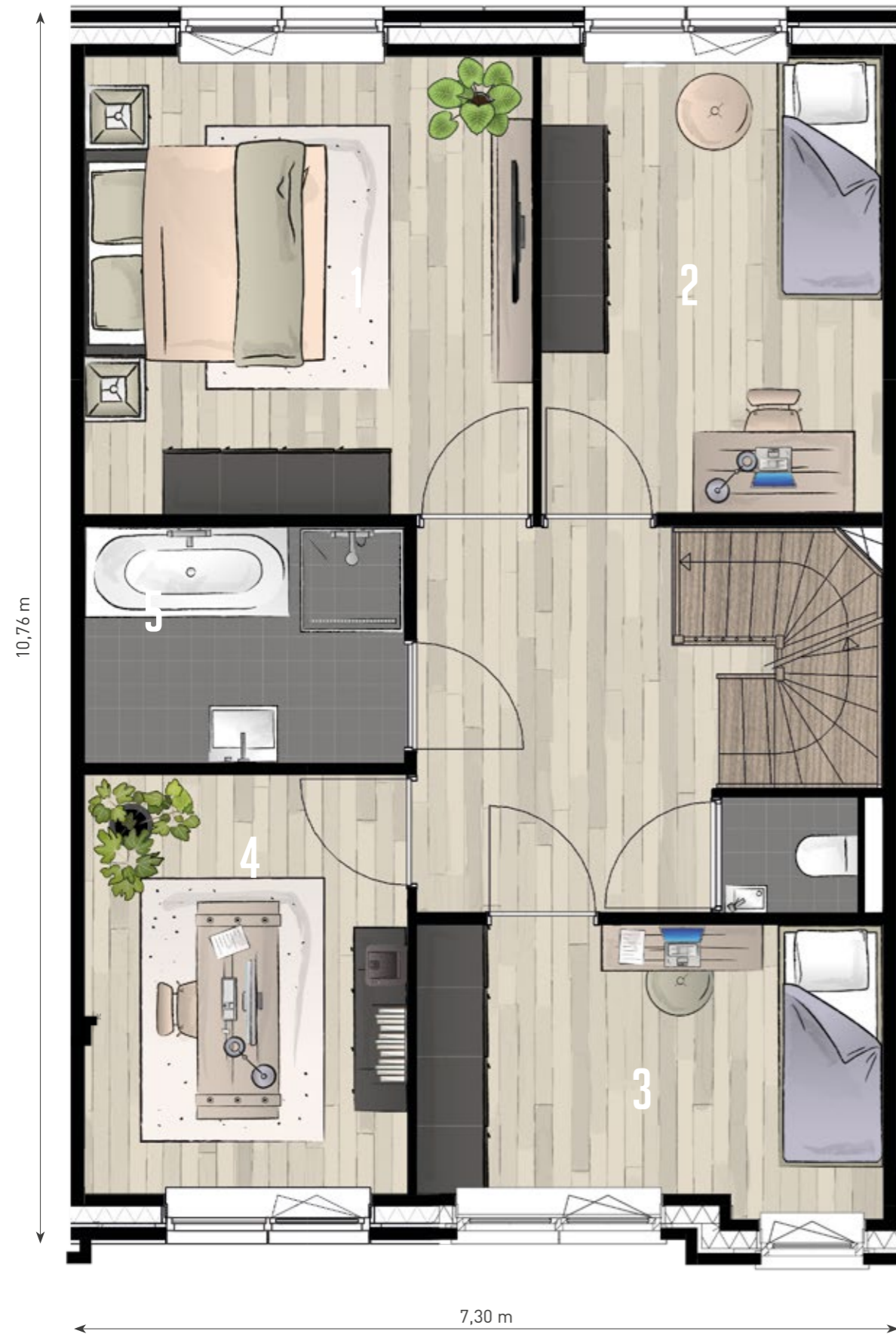
LAVENDEL

SCHAAL  
1:50

WOONOPP.  
CA. 178 M<sup>2</sup>

1. Woonkamer/keuken 58,7 m<sup>2</sup>

# 1E VERDIEPING



# 2E VERDIEPING



LAVENDEL

SCHAAL  
1:50

WOONOPP.  
CA. 178 M<sup>2</sup>

1. Slaapkamer 1	15,8 m <sup>2</sup>
2. Slaapkamer 2	12,0 m <sup>2</sup>
3. Slaapkamer 3	10,0 m <sup>2</sup>
4. Slaapkamer 4	10,4 m <sup>2</sup>
5. Badkamer	5,7 m <sup>2</sup>

LAVENDEL

SCHAAL  
1:50

WOONOPP.  
CA. 178 M<sup>2</sup>

1. Onbenoemde ruimte zolder	ca. 28,90 m <sup>2</sup>
2. Techniek ruimte	ca. 3,75 m <sup>2</sup>

# Tasmijn

8 TWEE-ONDER-ÉÉN-KAPWONINGEN

43

42

41

40





Voor de exacte  
tuinafmetingen zie de  
separate situatietekening



10,76 m

# Jasmijn

## TWEE-ONDER-ÉÉN-KAPWONINGEN

Jasmijn is een zeer riante woning die alles biedt wat je nodig hebt om comfortabel te kunnen leven. Deze zeer brede woning zorgt ervoor dat je aan de slag kunt met speelse indelingen. Met een schitterende leefkeuken met openslaande deuren aan de voorzijde en de zeer riante woonkamer aan de achterzijde. De woning is 7,56 meter breed en 10,76 meter diep en heeft een woonoppervlakte van ca. 178 m<sup>2</sup>. Op de eerste verdieping is ruimte voor vier slaapkamers, een badkamer en een apart tweede toilet. De 2e verdieping kun je geheel naar eigen wens indelen. Type Jasmijn heeft een brede voor-én achtertuin, met een ruime berging. Op eigen terrein is parkeerplek voor twee auto's.



## JASMIJN

SCHAAL  
1:150

WOONOPP.  
CA. 178 M<sup>2</sup>

Getekend 37, 38, 40 en 42  
Gespiegeld 36, 39, 41 en 43

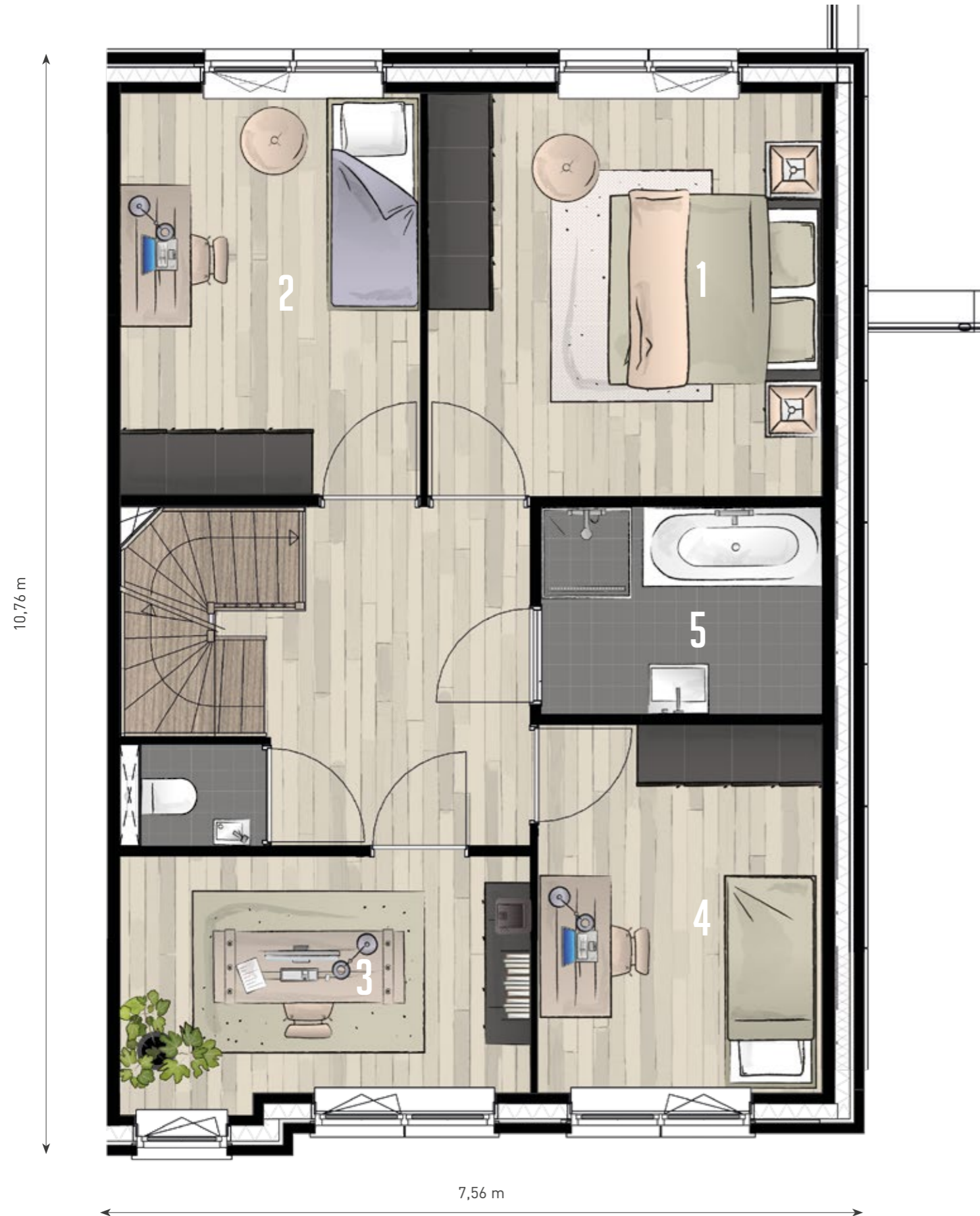
## JASMIJN

SCHAAL  
1:65

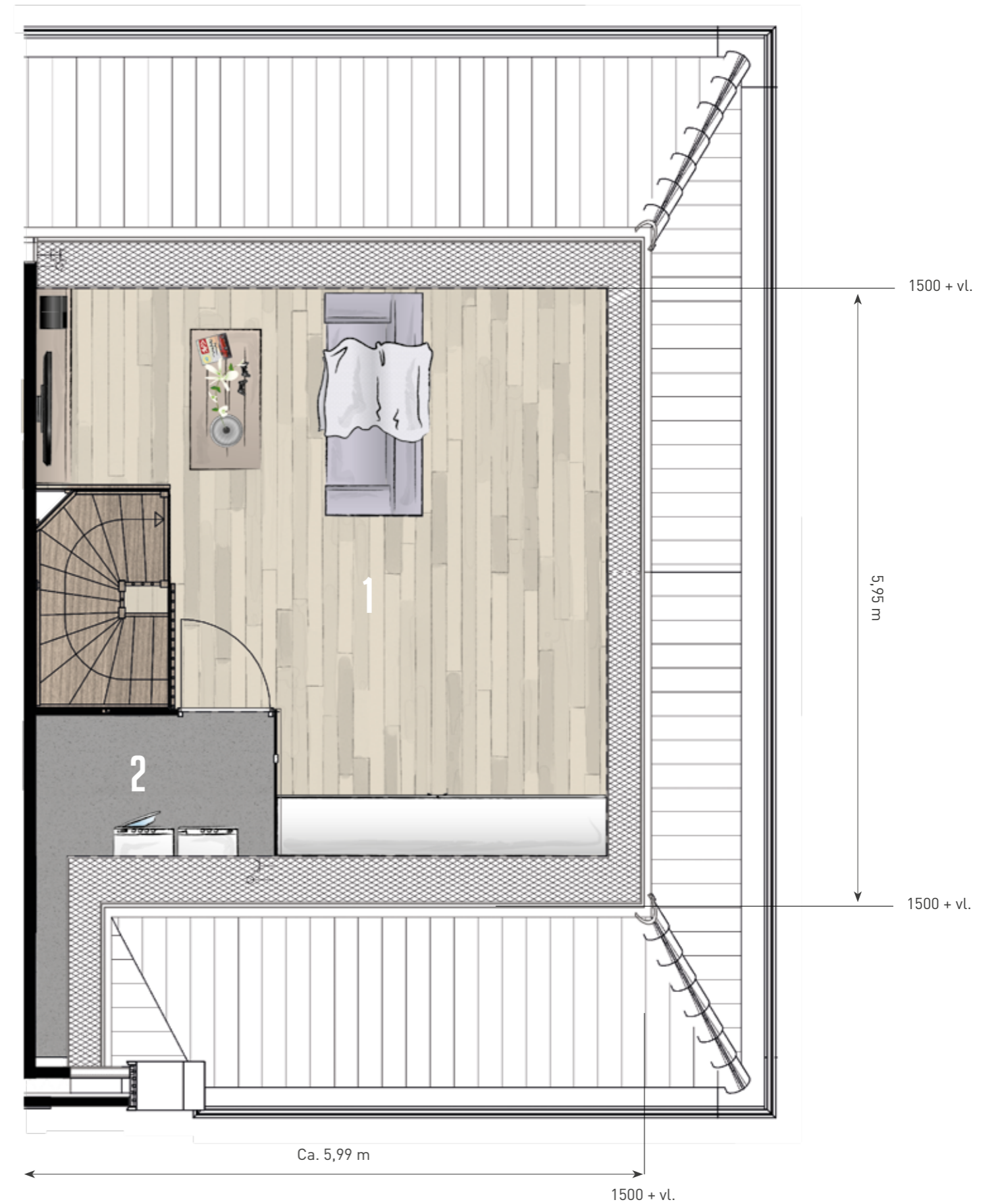
WOONOPP.  
CA. 178 M<sup>2</sup>

1. Woonkamer/keuken 58,7 M<sup>2</sup>  
2. Buitenberging 21,6 M<sup>2</sup>

# 1E VERDIEPING



# 2E VERDIEPING



**JASMIJN**

SCHAAL  
1:50

WOONOPP.  
CA. 178 M<sup>2</sup>

- |                 |                     |
|-----------------|---------------------|
| 1. Slaapkamer 1 | 15,8 m <sup>2</sup> |
| 2. Slaapkamer 2 | 12,0 m <sup>2</sup> |
| 3. Slaapkamer 3 | 10,0 m <sup>2</sup> |
| 4. Slaapkamer 4 | 10,4 m <sup>2</sup> |
| 5. Badkamer     | 5,7 m <sup>2</sup>  |

**JASMIJN**

SCHAAL  
1:50

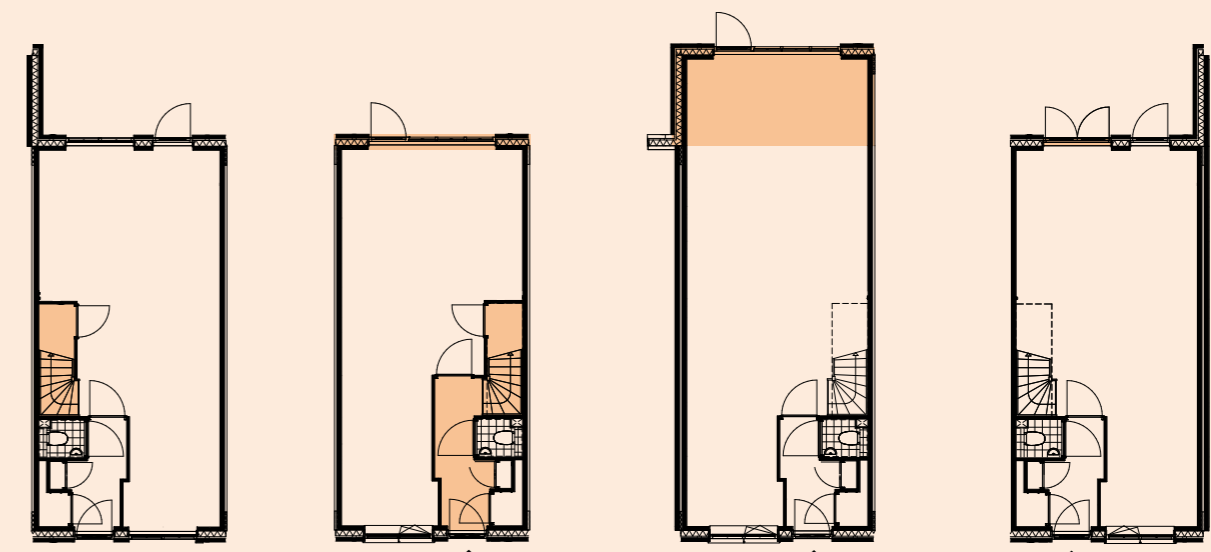
WOONOPP.  
CA. 178 M<sup>2</sup>

- |                             |                          |
|-----------------------------|--------------------------|
| 1. Onbepaalde ruimte zolder | ca. 28,90 m <sup>2</sup> |
| 2. Techniek ruimte          | ca. 3,75 m <sup>2</sup>  |

# Uitbreidingsmogelijkheden

Bij de eengezinswoningen en twee-onder-een-kapwoningen in De Laverie zijn diverse uitbreidingsopties mogelijk. Denk bijvoorbeeld aan een uitbouw, openslaande deuren, dakramen en een dakkapel. Daarnaast kun je ook kiezen uit een andere indelingsvariant op de eerste en tweede verdieping. Uiteraard

denken wij graag met je mee met de diverse mogelijkheden en je eventuele individuele woonwensen. Op deze twee pagina's zijn enkele voorbeelden getekend met de vele mogelijkheden. Vraag bij de makelaar naar het complete pakket met uitbreidingsmogelijkheden en prijzen.



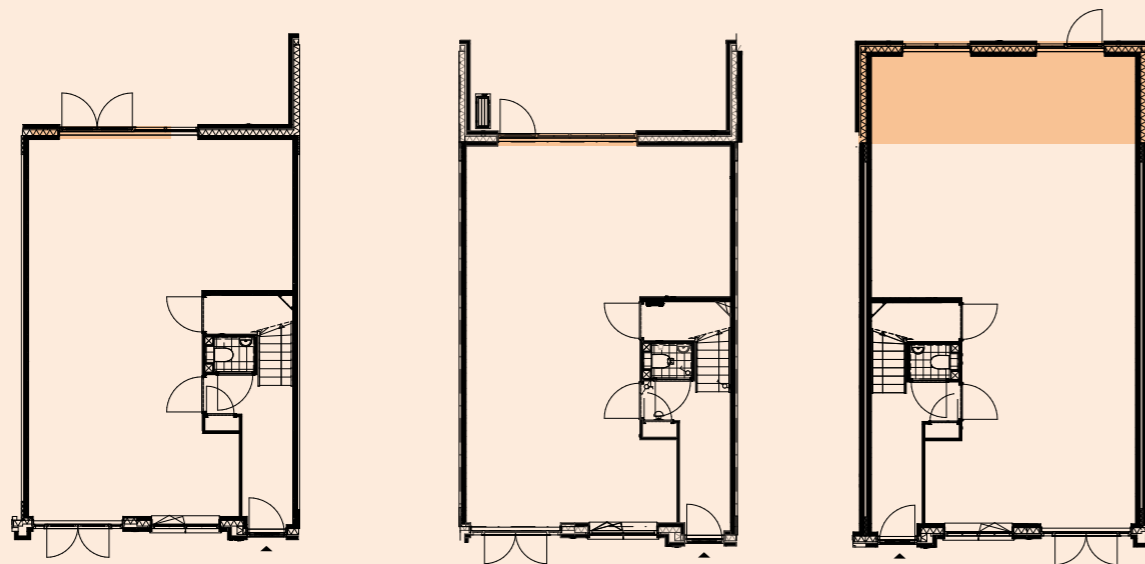
• Trapkast en dichte trap

• Verlengde hal + dichte trap en trapkast  
• Brede gevelpui achtergevel

• Uitbouw 2,4 m  
• Brede gevelpui achtergevel

• Dubbele deuren achtergevel

## EENGEZINSWONINGEN BEGANE GROND

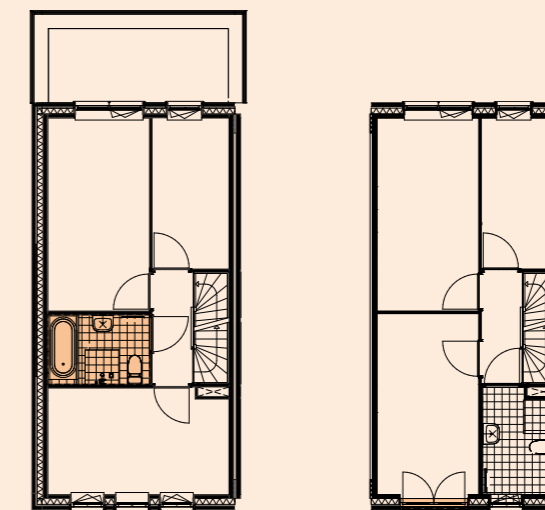


• Brede gevelpui met dubbele deuren achtergevel

• Brede gevelpui achtergevel

• Uitbouw 2,4 m

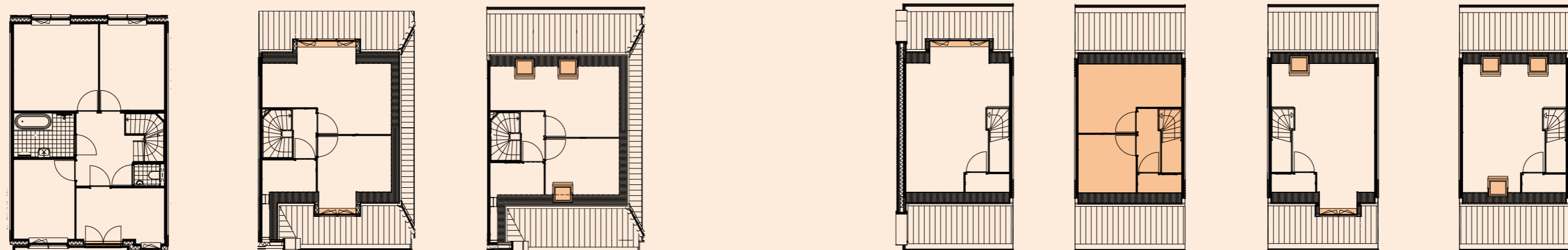
## BEGANE GROND TWEE-ONDER-EEN-KAPWONINGEN



• Alternatieve indeling met badkamer in het midden

• Frans balkon voorgevel (i.c.m. keukenkozijn)

## EENGEZINSWONINGEN 1E VERDIEPING



• Frans balkon voorgevel (i.c.m. keukenkozijn begane grond)

• Alternatieve indeling  
• 2-vlaks dakkapel voorzijde  
• 3 vlaks-dakkapel achterzijde

• Dakramen voor- en achtergevel

• 3-vlaks dakkapel achterzijde

• Alternatieve indeling met 2 extra kamers

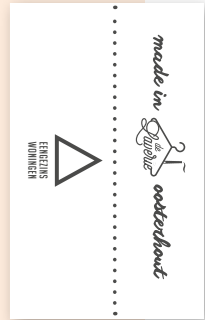
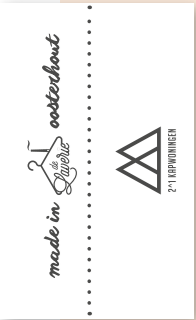
• 2-vlaks dakkapel voorzijde  
• Dakraam achtergevel

• Dakramen voor- en achtergevel

## 1E VERDIEPING TWEE-ONDER-EEN-KAPWONINGEN

## TWEE-ONDER-EEN-KAPWONINGEN 2E VERDIEPING

## EENGEZINSWONINGEN 2E VERDIEPING



# Keuken,

SANITAIR EN TEGELWERK SPECIFICATIES

## KEUKENS

### IMAGE KEUKENS

De keuken is een plek die uitstraalt wie je bent en waar je voor staat, het meest persoonlijke deel in jouw woning. Met oog voor detail zorgen wij dat jouw keuken zowel in vorm als functie perfect aansluit bij je wensen. De materialen, kleuren en de apparatuur. Wij realiseren jouw droomkeuken!

Image Keukens is als keukenleverancier aan jouw project verbonden. Onze adviseurs zijn volledig op de hoogte van je woning in De Laverie. Kwaliteit en efficiency worden op deze wijze het meest gewaarborgd.

Je bent van harte welkom om je te laten inspireren door onze adviseurs en keukenopstellingen in onze showroom in Oud-Beijerland.

In de v.o.n.-prijs van de woning is de keuken niet inbegrepen. Meer informatie over de keukenaanbiedingen van De Laverie vind je in de uitgebreide keukenbijlagen.



## XS4ALL

De Laverie en XS4ALL hebben een samenwerking opgezet waardoor je bij oplevering van jouw woning direct gebruik kunt maken van internet, televisie en bellen via het betrouwbare netwerk van XS4ALL. Kies je voor Alles-in-1 Smart van XS4ALL, dan wordt de installatie voor jouw verhuizing geregeld. Ideaal dus! En dat niet alleen: te zijner tijd ontvang je van de kopersadviseur een uniek aanbod.

Het Alles-in-1 Smart pakket biedt standaard:

- Internet, Interactieve TV en bellen
- TV kijken op je tablet of smartphone binnen en buitenshuis
- Veilig internetten onderweg op je laptop of tablet met 500 MB Mobiel Internet
- Zorgeloos online met F-secure beveiliging

XS4ALL

## SANITAIR

### UW HUIS UW WONING

De badkamer is een ruimte waarin we ons terugtrekken om te ontspannen, om bij te komen van de hectiek van alledag en om verfrist weer tevoorschijn te komen. Belangrijk is om je thuis te voelen in de badkamer en dat deze past bij de mensen die er dagelijks gebruik van maken. De badkamer is een weerspiegeling van iemands persoonlijkheid. Wij helpen je graag met het creëren hiervan.

Het standaard sanitair voor het toilet en de badkamer kan je via de digitale showroom wijzigen. Op jouw eigen inlogpagina staan de indelingsopties voor jouw badkamer en kan je kiezen welke indelingsoptie voor de badkamer bij jou past. Binnen deze indelingen kan je alle onderdelen op artikelniveau wijzigen zoals; luxere kranen, wastafelmeubels, ander sanitair. Uw Huis Uw Woning, [www.uhuw.nl](http://www.uhuw.nl)



DEEL VAN HET TOEGEPASTE  
SANITAIR VAN  
DE LAVERIE

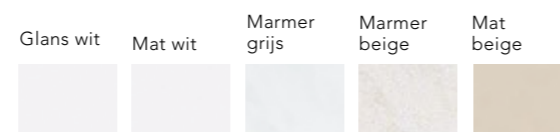
## TEGELWERK

### LINGEN KERAMIEK

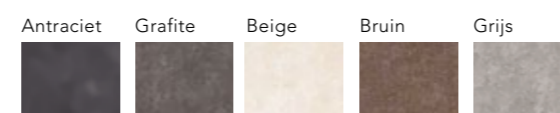
Tegelwerk in verschillende uitvoeringen mogelijk. De onderstaande kleuren zijn slechts een benadering van de werkelijke kleuren.

#### EENGEZINSWONINGEN

Wandtegels: 20 x 25 cm

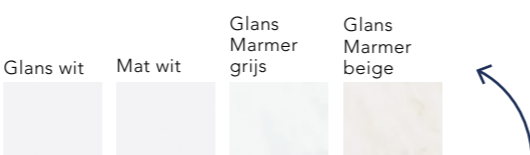


Vloertegels: 20 x 20 cm



#### TWEE-ONDER-ÉÉN-KAPWONINGEN

Wandtegels: 25 x 33 cm



Vloertegels: 30 x 30 cm



DEEL VAN HET TOEGEPASTE  
TEGELWERK VAN  
DE LAVERIE

# Makelaar

STELT ZICH VOOR

## CONTACT

OOSTERHOUT

Keiweg 24

4901 JA Oosterhout

0162-447447

[nieuwbouw@vandewatergroep.nl](mailto:nieuwbouw@vandewatergroep.nl)

### VAN DE WATER GROEP

Door een intensieve, daadkrachtige, maar bovenal een persoonlijke aanpak wordt er gezorgd dat u bij Van de Watergroep op het juiste adres bent voor de aankoop of verkoop van uw woning. Door jarenlange ervaring, gestuurd door kennis en kunde bent u bij ons verzekerd van een betrouwbaar en eerlijk advies. Wij vinden de mening van onze cliënten zeer belangrijk, dit wordt dan ook zeer gewaardeerd door onze klanten en is terug te zien in de positieve feedback. Daarom zijn wij een graag geziene makelaar in de regio Breda, Tilburg en Oosterhout.







TWICKELTERREIN · OOSTERHOUT

**VORM**

**VORM.NL/DELAVERIE**